




kolor design różnorodność

Kolory i powierzchnie heroal

heroal



» Kolor w architekturze
stanowi również
mocny środek
wyrazu jak rzut
poziomy czy przekrój. «

Le Corbusier

Spis treści

- 4 Różnorodność kolorów heroal
- 12 Okna, drzwi, drzwi przesuwne, fasady oraz zadaszenie tarasowe
- 20 Rolety, ochrona przeciwsloneczna i bramy roletowe
- 34 Technologie powlekania
- 38 Elementy skośne, okrągłe i wygięte

Indywidualność dzięki różnorodności: tworzenie architektury z heroal.

Indywidualny design jest wyrazem osobowości inwestora i podstawą dla wyjątkowej architektury. Asortyment heroal oferuje indywidualne rozwiązania najwyższej jakości. Nasz szeroki wachlarz kolorów, powierzchni i materiałów tekstylnych zapewnia niemal nieograniczone możliwości w zakresie aranżacji. Nasze elastyczne rozwiązania aluminiowe o najwyższej różnorodności w zakresie designu i kolorów umożliwiają realizację wyjątkowych projektów architektonicznych, które odzwierciedlają idee, styl i osobowość projektodawcy.

Dlaczego heroal?

Technologie wiodące w branży

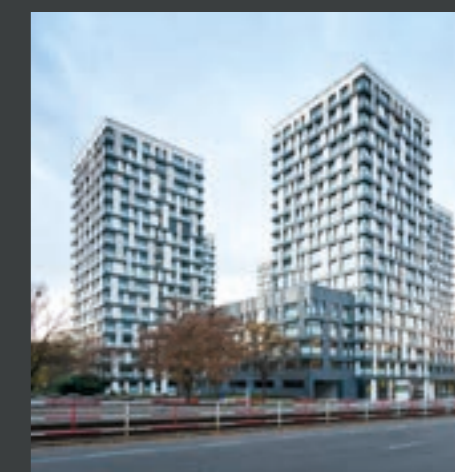
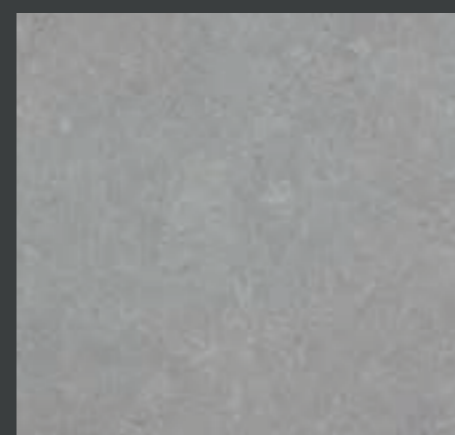
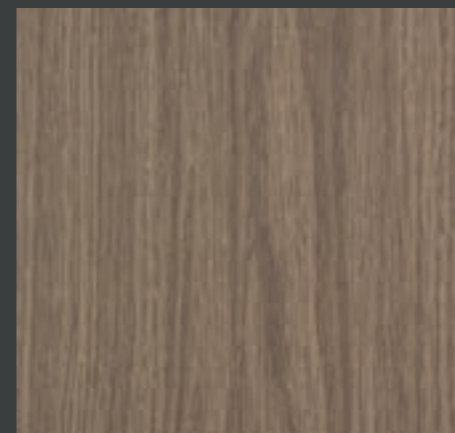
Jakość powierzchni heroal – dzięki posiadaniu własnego parku maszyn powlekających – nie ma sobie równych na rynku, spełniając przy tym najwyższe międzynarodowe standardy w zakresie jakości. Wyjątkowa w branży jest również nasza technologia gięcia i krawędziowania. Dzięki temu projekty heroal cechuje nie tylko wysoka jakość, ale także odporność i trwałość.

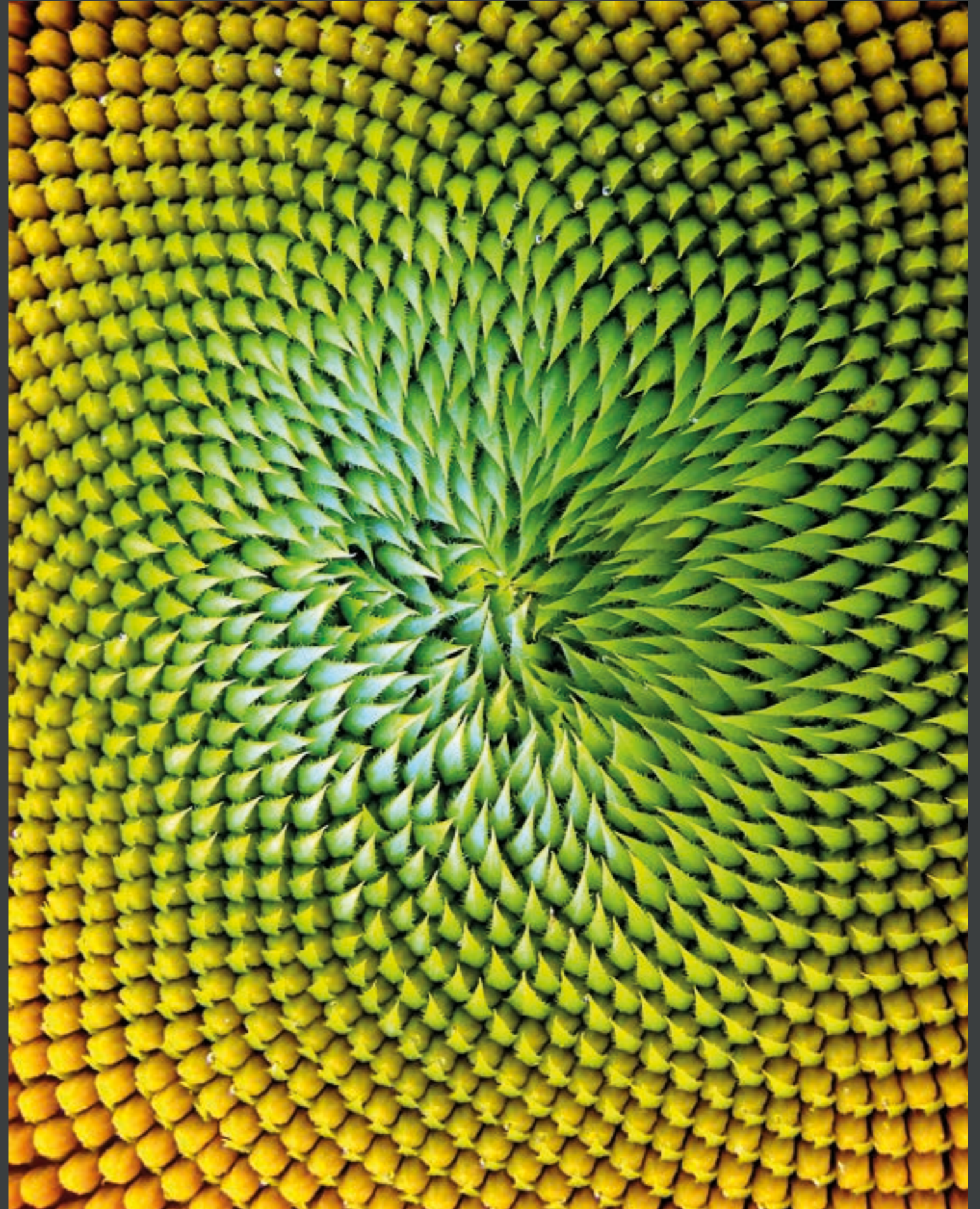
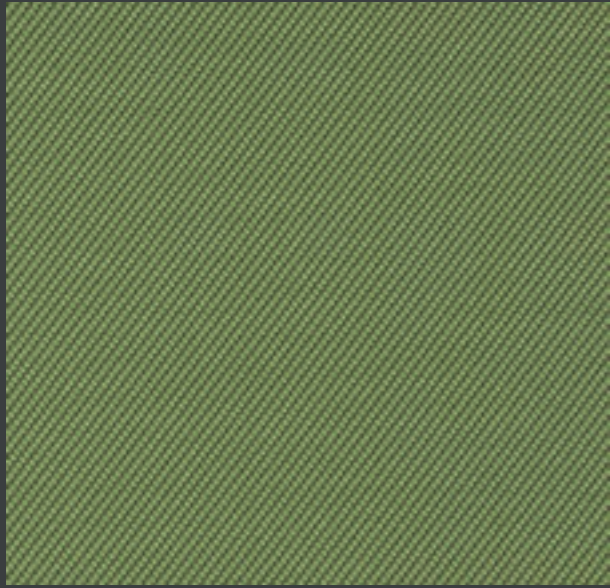
Ekskluzywne kolory

Dzięki szerokiemu wyborowi w zakresie kolorystyki i designu kreatywność nie zna granic. Ponadto nasza współpraca z Les Couleurs® Le Corbusier zapewnia dostęp do ekskluzywnych tonacji kolorów.

Perfekcyjna identyczność kolorystyczna

Okna, drzwi wejściowe czy rolety: z uwagi na to, że portfolio naszych produktów pokrywa znaczącą część przegród zewnętrznych budynku, heroal jest nie tylko dostawcą kompletnych systemów z „jednej ręki”, lecz również gwarantuje optymalne dopasowanie w zakresie kolorystyki i powierzchni.





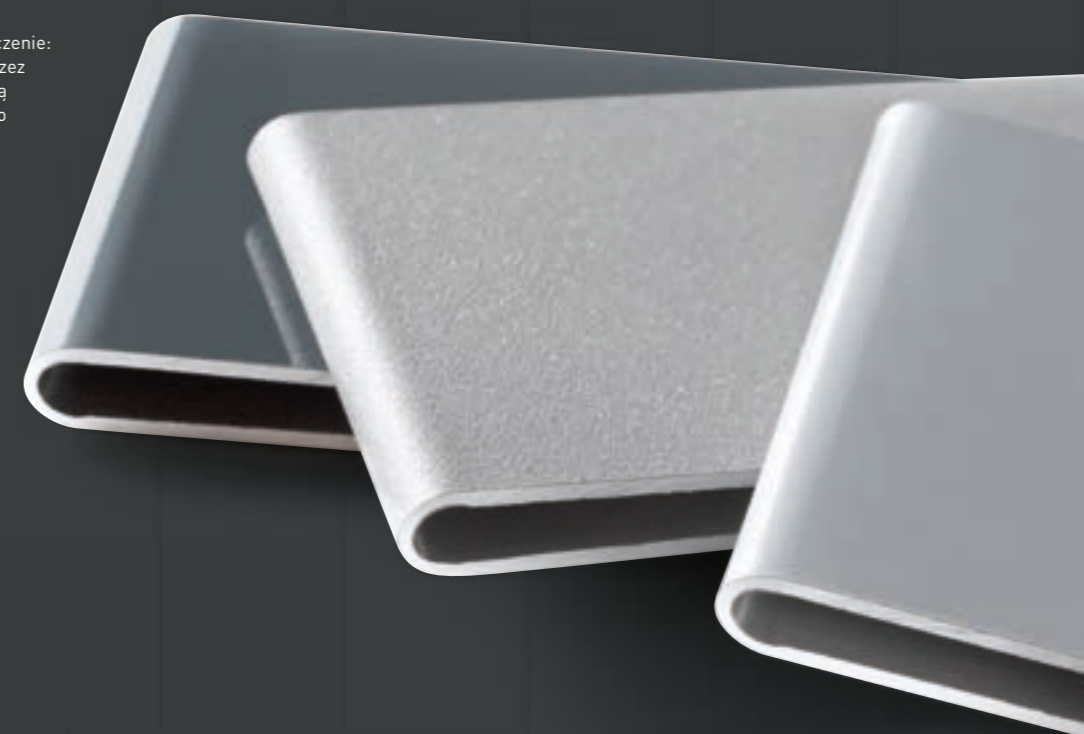


Najwyższej jakości powierzchnie z delikatnymi niuansami

Jak optymalnie wyeksponować powierzchnię? Nie tylko dobrze przemyślany dobór odcienia, ale również stopnia połysku znacząco przyczynia się do osiągnięcia zamierzonego efektu. Świadczy o tym bezpośrednio odbite światło: im większy połysk, tym więcej bezpośrednio odbitego światła. Kolory RAL powłok proszkowych hwr heroal są dostępne w wersjach o różnym stopniu połysku – od tępego matu przez mat, połysk i jedwabisty połysk po efekty metaliczne i plamkowe.

Ponadto możliwe jest również uszlachetnienie powierzchni poprzez zastosowanie delikatnej struktury korzystnie wpływającej na właściwości dotykowe. Zdecydowanie poszerza to zakres możliwości aranżacyjnych – jeden i ten sam odcień koloru można indywidualnie interpretować dzięki odpowiedniemu doborowi stopnia połysku i struktury powierzchni.

Powierzchnie na życzenie: od połyskujących przez matowe po delikatną strukturę – wszystko jest możliwe.



Szeroki wybór. Nieograniczone możliwości aranżacji.

Fasada budynku lub wnętrze: harmonijny dobór kolorów może korzystnie wpłynąć na walory architektoniczne. W tym zakresie heroal oferuje szerokie spektrum tonacji kolorów, których wysoka trwałość i odporność na warunki atmosferyczne jest zapewniona dzięki zastosowaniu różnorodnych, innowacyjnych technologii powlekania.

Kolory RAL, DB itd.

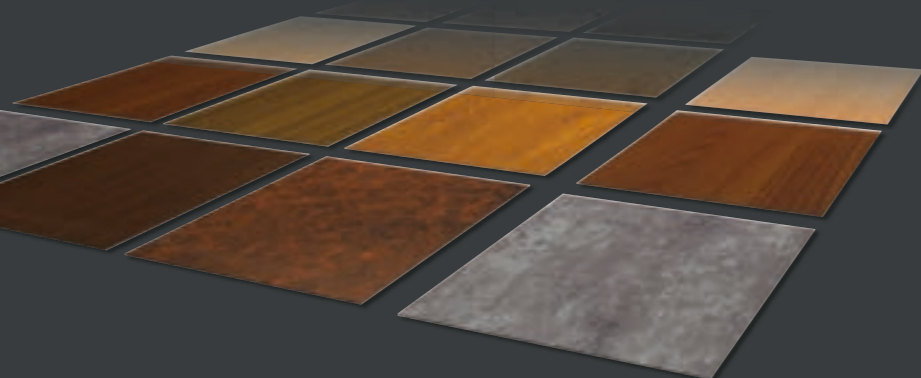
Produkty heroal są dostępne w ponad 500 kolorach z palety RAL i DB, a także w wielu innych odcieniach kolorystycznych. Imponujący wybór, który oferuje niezliczone możliwości indywidualnej aranżacji w zakresie kolorystyki.

heroal Surface Design (SD)

Innowacyjna technologia powlekania pozwala uzyskać najwyższej jakości powierzchnie imitujące drewno, rdzę czy beton. Uszlachetnienie to nie tylko wartość dodana w zakresie swobody aranżacyjnej, ale jednocześnie również gwarancja wyjątkowej odporności na czynniki zewnętrzne.

Les Couleurs® Le Corbusier

Wyjątkowe partnerstwo heroal i Les Couleurs® Le Corbusier umożliwia dostęp do równie ekskluzywnego systemu kolorów: 63 kolory zbliżone do naturalnych zostały dobrane w taki sposób, aby tworzyły ze sobą harmonijną całość w każdym dowolnym zestawieniu.





Zrównoważony rozwój, bezpieczeństwo i design perfekcyjnie połączone.

Systemy okienne

W obiektach lub prywatnym budownictwie mieszkaniowym: systemy okienne heroal spełniają najwyższe standardy w zakresie designu i jakości. Wszystkie okna posiadają atesty i certyfikaty, pozwalają uzyskać najlepsze parametry izolacyjne, potwierdzone nawet certyfikatem pasywności, a także gwarantują ochronę antywłamaniową o klasie odporności RC3. Dzięki zastosowaniu aluminium systemy okienne heroal są wyjątkowo trwałe i praktycznie nie wymagają zabiegów konserwacyjnych.

Systemy drzwiowe

Zaproszenie dla mile widzianych gości, ochrona przed nieproszonymi: systemy drzwiowe heroal cechuje nie tylko piękna forma, ale również funkcjonalność, stabilność i właściwości antywłamaniowe. Stworzone do najróżniejszych zastosowań – jako drzwi wejściowe do obiektów i domów, drzwi przeciwpożarowe, wyposażone w dopasowane listwy progowe i okucia – systemy heroal cechują najwyższe parametry w zakresie efektywności energetycznej, szczelności i ochrony akustycznej.

Systemy drzwi przesuwnych

Duże powierzchnie szklane, czyste materiały: Jasne, otwarte pomieszczenia o przyjaznej atmosferze charakteryzują wizerunek nowoczesnej architektury - wysokiej jakości drzwi przesuwne i podnoszono-przesuwne firmy heroal spełniają te wymagania. Wysokiej jakości drzwi przesuwne i podnoszono-przesuwne firmy heroal. Dzięki specjalnej geometrii profilu skrzydła, drzwi przesuwne oferują najlepszą izolację termiczną, bezpieczeństwo i izolację akustyczną.

Systemy ścian osłonowych

Najwyższa jakość i najlepsze parametry izolacyjne – bez kompromisów w zakresie aranżacji. Gdy liczy się design, pasywność lub certyfikowana ochrona przeciwpożarowa – systemy fasadowe heroal spełniają różnorodne wymagania. Możliwość perfekcyjnego łączenia systemów fasadowych z systemami okiennymi i drzwiowymi heroal (w tym również z systemami drzwi uchylno-przesuwnych) oraz systemami ochrony przeciwstłonecznej pozwala uzyskać spójność architektoniczną.

Pokryć dachowych

Trwałe, odporne na warunki pogodowe i indywidualne: system profili aluminiowych heroal umożliwia tworzenie konstrukcji zadaszeń tarasów, wiat, podcieni i ogrodów zimowych. Dzięki aluminium zadaszenia są wyjątkowo stabilne i odporne na obciążenie wiatrem, a ich powłoka jest odporna na korozję i odbarwienia. W połączeniu z ochroną przeciwstłoneczną heroal lub szklanymi ścianami przesuwными powstają kompletne rozwiązania o niezwykłej harmonii.

Systemów okiennych, drzwiowych, przesuwnych, fasadowych i dachowych są również doskonale dopasowane kolorystycznie do systemy rolet, bram roletowych i osłon przeciwstłonecznych.

Kolory RAL

RAL 1000 beżowo-zielony	RAL 1001 beżowy	RAL 1002 żółty piaskowy	RAL 1003 żółty sygnałowy	RAL 1004 żółto-miodowy	RAL 1005 miodowo-piaskowy
RAL 1006 pomarańczowo-miodowy	RAL 1007 żółty narcyzowy	RAL 1011 irchowo-beżowy	RAL 1012 żółty cytrynowy	RAL 1013 biały perłowy	RAL 1014 słomkowo-beżowy
RAL 1015 kremowo-beżowy	RAL 1016 żółty siarkowy	RAL 1017 żółty szafranowy	RAL 1018 żółty jasny	RAL 1019 irchowo-szary	RAL 1020 piaskowo-szary
RAL 1021 żółty kadmowy	RAL 1023 żółty drogowy	RAL 1024 beżowy ciemny	RAL 1027 oliwkowy	RAL 1028 żółty melonowy	RAL 1032 żółty ciemna cytryna
RAL 1033 żółcień georginiowa	RAL 1034 żółty pastelowy	RAL 1035 beżowy perłowy mat	RAL 1036 złoty perłowy mat	RAL 1037 żółty słoneczny	RAL 2000 pomarańczowy jasny
RAL 2001 pomarańczowy ceglasty	RAL 2002 czerwony ceglasty	RAL 2003 pomarańczowy średni	RAL 2004 pomarańczowy	RAL 2008 oranż	RAL 2009 pomarańczowy
RAL 2010 pomarańczowy sygnałowy	RAL 2011 pomarańczowy głęboki	RAL 2012 łososiowy	RAL 2013 perłowy pomarańczowy	RAL 3000 czerwony ognisty	RAL 3001 czerwony głęboki
RAL 3002 czerwony karminowy	RAL 3003 rubinowy	RAL 3004 purpurowy czerwony	RAL 3005 bordowy średni	RAL 3007 ciemny wiśniowy	RAL 3009 czerwony tlenkowy
RAL 3011 czerwony burgundzki	RAL 3012 brudny różowy	RAL 3013 czerwony matowy	RAL 3014 różowy ciemny	RAL 3015 różowy jasny	RAL 3016 koralowy
RAL 3017 różowy ciemny	RAL 3018 truskawkowy	RAL 3020 czerwień kubańska	RAL 3022 różowo-brązowy	RAL 3027 bardzo ciemny różowy	RAL 3028 czerwony czysty
RAL 3031 czerwony ciemny	RAL 3032 perłowy rubinowy	RAL 3033 perłowy różowy	RAL 4001 lilijowy ciemny	RAL 4002 fioletowy czerwony	RAL 4003 różowy intensywny
RAL 4004 buraczkowy	RAL 4005 niebieski lilijowy	RAL 4006 różowy fioletowy	RAL 4007 ciemny fioletowy	RAL 4008 fioletowy sygnałowy	RAL 4009 fioletowy pastelowy

Kolory RAL

RAL 4010 różowy	RAL 4012 jagodowy	RAL 5000 niebieski wrzosowy	RAL 5001 niebieski turkusowy	RAL 5002 ultramaryna	RAL 5003 niebieski szafirowy
RAL 5004 niebieski czarny	RAL 5005 niebieski sygnałowy	RAL 5007 niebieski brylantowy	RAL 5008 niebieski szary	RAL 5009 niebieski atlantycki	RAL 5010 niebieski Chagall
RAL 5011 granatowy stalowy	RAL 5012 niebieski lekki	RAL 5013 niebieski kobaltowy	RAL 5014 błękitny szary	RAL 5015 niebieski średni	RAL 5017 niebieski morski
RAL 5018 turkusowy niebieski	RAL 5019 niebieski Capri	RAL 5020 niebieski zielony	RAL 5021 turkusowy morski	RAL 5022 niebieski ciemny	RAL 5023 błękitny popielaty
RAL 5024 niebieski pastelowy	RAL 5025 perłowy gorczkowy	RAL 5026 perłowy błękit nocny	RAL 6000 zielony stepowy	RAL 6001 zielony szmaragdowy	RAL 6002 zielony świerkowy
RAL 6003 zielony oliwkowy	RAL 6004 zielony niebieski	RAL 6005 zielony mech	RAL 6006 oliwkowy szary	RAL 6007 oliwkowy ciemny	RAL 6008 zielony brązowy
RAL 6009 zielony jodłowy	RAL 6010 zielona soczysta	RAL 6011 seledynowy groszkowy	RAL 6012 ciemny zielony	RAL 6013 zielony trzciniowy	RAL 6014 oliwkowy żółty
RAL 6015 ciemny oliwkowy	RAL 6016 zielony turkusowy	RAL 6017 majowa zieleń	RAL 6018 zielony żółty	RAL 6019 seledynowy średni	RAL 6020 zielony tlenkowy
RAL 6021 zielony bladej	RAL 6022 oliwkowy brązowy	RAL 6024 zielony drogowy	RAL 6025 zieleń paproci	RAL 6026 zielony opal	RAL 6027 turkusowy jasny
RAL 6028 zielony sosnowy	RAL 6029 zielony miętowy	RAL 6032 zielony sygnałowy	RAL 6033 turkusowy ciemny	RAL 6034 turkusowy pastelowy	RAL 6035 zielony perłowy
RAL 7000 szary popielaty	RAL 7001 szary błękitny	RAL 7002 szary oliwkowy	RAL 7003 szary szatliowy	RAL 7004 szary sygnałowy	RAL 7005 szary mysi
RAL 7006 szary beżowy	RAL 7008 szary khaki	RAL 7009 szary zielony	RAL 7010 Szary średni		

Przedstawienia kolorów mogą wykazywać minimalne różnice w porównaniu z produktami oryginalnymi.

Kolory RAL

RAL 7011 Szary stalowy	RAL 7012 Szary bazaltowy	RAL 7013 Szary brązowy	RAL 7015 Szary tupek	RAL 7016 Szary antracytowy	RAL 7021 szary czarny
RAL 7022 szary ciemny	RAL 7023 szary cementowy	RAL 7024 szary grafitowy	RAL 7026 szary granitowy	RAL 7030 Szary kamienny	RAL 7031 Stalowy średni
RAL 7032 Szary beżowy	RAL 7033 Szary oliwkowy	RAL 7034 Szary żółty	RAL 7035 Szary jasny	RAL 7036 Szary platynowy	RAL 7037 Szary stalowy
RAL 7038 Szary agatowy	RAL 7039 Szary kwarcytowy	RAL 7040 Popielaty pirytowy	RAL 7042 Szary drogowy A	RAL 7043 Szary drogowy B	RAL 7044 Szary jedwabisty
RAL 7045 Szary	RAL 7046 Szary ciemniejszy	RAL 7047 Szary mleczny	RAL 7048 Mysi perłowy	RAL 8000 Brązowy zielony	RAL 8001 Brzechowy złocisty
RAL 8002 Brązowy sygnalowy	RAL 8003 Brązowy miodowy	RAL 8004 Brązowy miedziany	RAL 8007 Brąz sarny	RAL 8008 Brązowy oliwkowy	RAL 8011 Brązowy orzechowy
RAL 8012 Brązowy czerwony	RAL 8014 Brązowy irchowy	RAL 8015 Kasztanowy	RAL 8016 Brązowy mahoniowy	RAL 8017 Brązowy grizzly	RAL 8019 Brązowy szary
RAL 8022 Brązowy czarny	RAL 8023 Brązowy pomarańczowy	RAL 8024 Brązowy orzechowy	RAL 8025 Brązowy błady	RAL 8028 Brązowy ziemisty	RAL 8029 Perłowy miedziany
RAL 9001 Biały perłowy	RAL 9002 Biały karpacki	RAL 9003 Biały sygnalowy	RAL 9004 Czarny sygnalowy	RAL 9005 Czarny głęboki	RAL 9006 Srebrny aluminiowy
RAL 9007 Srebrny ciemny	RAL 9010 Biały alpejski	RAL 9011 Czarny grafitowy	RAL 9016 Biały beskidzki	RAL 9017 Czarny drogowy	RAL 9018 Popielaty
RAL 9022 Perłowy jasnoszary	RAL 9023 Perłowy ciemnoszary				

Okna • Drzwi • Drzwi przesuwne • Fasady • Zadaszenie tarasowe

Les Couleurs® Le Corbusier w jakości hwr – farby zewnętrzne i wewnętrzne

32001 Blanc	32010 Gris foncé 31	32011 Gris 31	32012 Gris moyen	32013 Gris clair 31	32023 Outremer pâle
32024 Outremer gris	32031 Céruléen vif	32032 Céruléen moyen	32033 Céruléen clair	32034 Céruléen pâle	32041 Vert anglais clair
32042 Vert anglais pâle	32052 Vert clair	32053 Vert jaune clair	32060 Ocre	32082 Orange pâle	32091 Rose pâle
32102 Rose clair	32110 L'ocre rouge	32111 L'ocre rouge moyen	32112 L'ocre rouge clair	32120 Terre sienne brûlée 31	32121 Terre sienne brique
32122 Terre sienne claire 31	32123 Terre sienne pâle	32130 Terre d'ombre brûlée 31	32131 Ombre brûlée claire	32141 Ombre naturelle moyenne	32142 Ombre naturelle claire
4320B Blanc ivoire	4320D Terre sienne brûlée 59	4320E Noir d'ivoire	4320F Vert olive vif	4320H Gris 59	4320L Ocre jaune clair
4320M Le rubis	4320N Bleu céruléen 59	4320P Terre sienne claire 59	4320U Gris foncé 59	4320R Ombre naturelle 59	

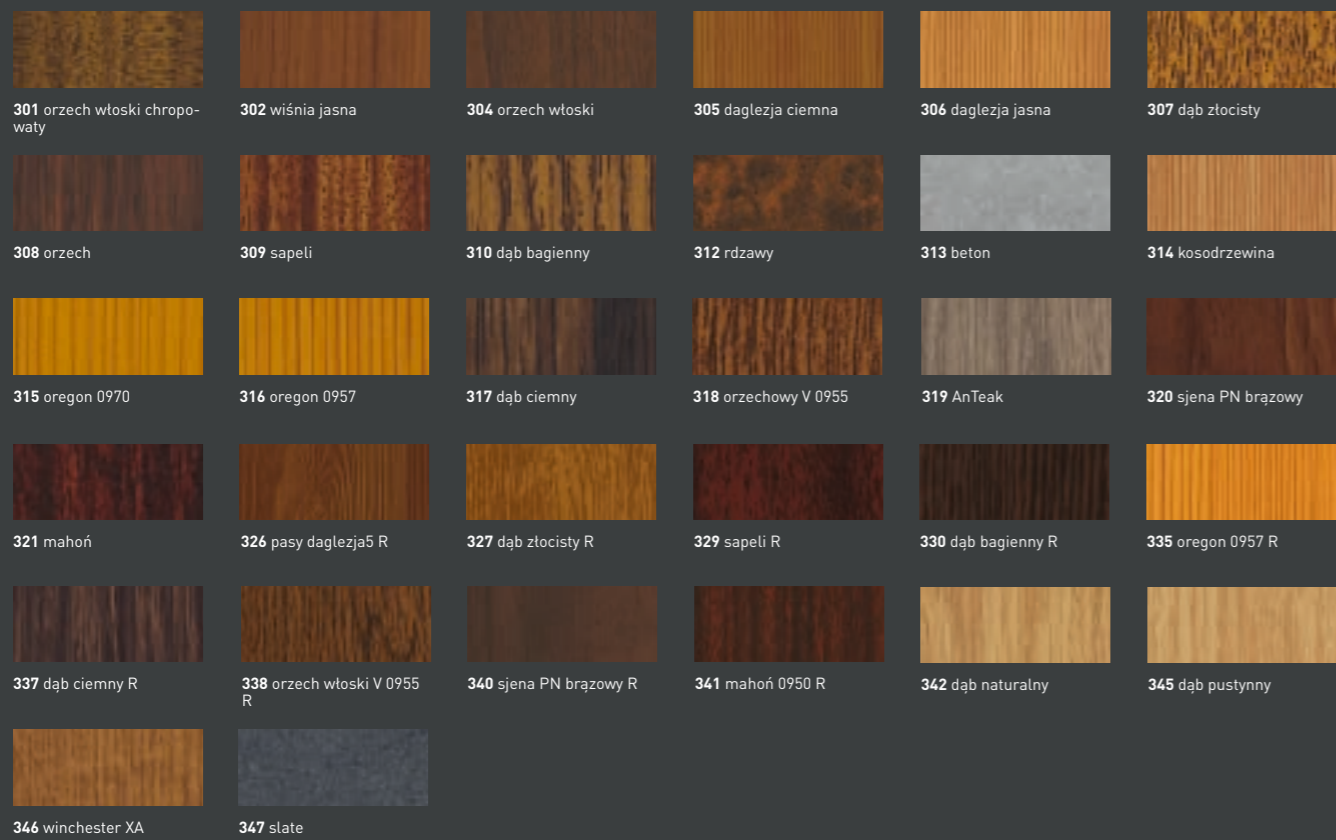
Okna • Drzwi • Drzwi przesuwne • Fasady • Zadaszenie tarasowe

Les Couleurs® Le Corbusier – farby wewnętrzne

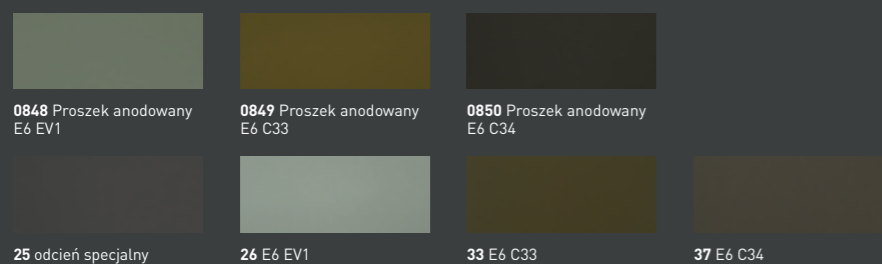
32020 Bleu outremer 31	32021 Outremer moyen	32022 Outremer clair	32030 Bleu céruléen 31	32040 Vert anglais	32050 Vert foncé
32051 Vert 31	32080 Orange	32081 Orange clair	32090 Rouge vermillon 31	32100 Rouge carmin	32101 Rouge rubia
32140 Ombre naturelle 31	4320A Rouge vermillon 59	4320C Rose vif	4320G Vert 59	4320K Bleu outremer 59	43200 Gris clair 59
4320S Orange vif	4320T Bleu outremer foncé	4320W Le jaune vif			

Przedstawienia kolorów mogą wykazywać minimalne różnice w porównaniu z produktami oryginalnymi.

heroal Surface Design (SD)



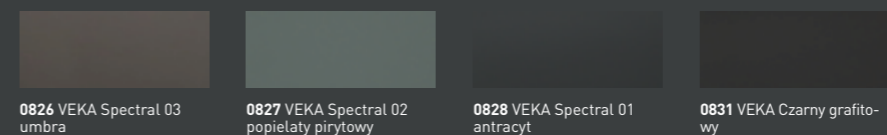
Kolory anodowane



Kolory DB



Kolory VEKA



Przedstawienia kolorów mogą wykazywać minimalne różnice w porównaniu z produktami oryginalnymi.

Ochrona i bezpieczeństwo harmonijnie zintegrowane z architekturą budynku

Systemy rolet

Indywidualne, niezwykle stabilne, efektywne energetycznie, przeciwwłamaniowe: systemy rolet heroal z aluminium i stali szlachetnej zapewniają ochronę przed słońcem, wiatrem i niekorzystnymi warunkami pogodowymi, a także przed niepożądanymi spojrzeciami ciekawskich – po zamknięciu wyraźnie wpływają na poprawę bilansu energetycznego budynku. Profile rolet są powlekane dwuwarstwowo odpornym na warunki atmosferyczne i trwałym lakierem grubowarstwowym heroal. Kształtowniki rolet pokryte są odpornym na warunki atmosferyczne i trwałym lakierem heroal o grubości 2 warstw. Kształtowniki rolet formowane rolkowo są doprowadzane do pożądanego kształtu na rolce za pomocą specjalnych zestawów rolkowych.

Systemy bram rolowanych

Ekonomiczne, bezpieczne i estetyczne rozwiązania dla budynków prywatnych, handlu i przemysłu: systemy roletowe heroal z certyfikatem CE osiągają najlepsze wyniki w zakresie prędkości otwierania i zamykania, żywotności, ochrony przed gradem i burzami oraz izolacji akustycznej. Pokrycie 2-warstwowym grubym lakierem heroal zapewnia również wysoką odporność na warunki atmosferyczne i długą żywotność listew roletowych. Podobnie jak nasze listwy roletowe, również bramy rolowane są formowane w pożądaną kształt na formowniku rolkowym za pomocą specjalnych zestawów rolkowych. Wytłaczane listwy roletowe do bramy rolowane i krat rolowanych są produkowane na specjalnych maszynach do wytłaczania i dzięki temu są szczególnie stabilne.

Spójna całość

Różne warianty zabudowy, bogaty design skrzynek oraz specjalne profile wentylacyjne i wziernikowe zapewniają harmonijną i funkcjonalną integrację z architekturą budynku. Pozostałe komponenty rolet i bram roletowych jak szyny prowadzące, skrzynki maskujące i listwy krańcowe otrzymują współgrającą kolorystycznie powłokę z palety RAL.

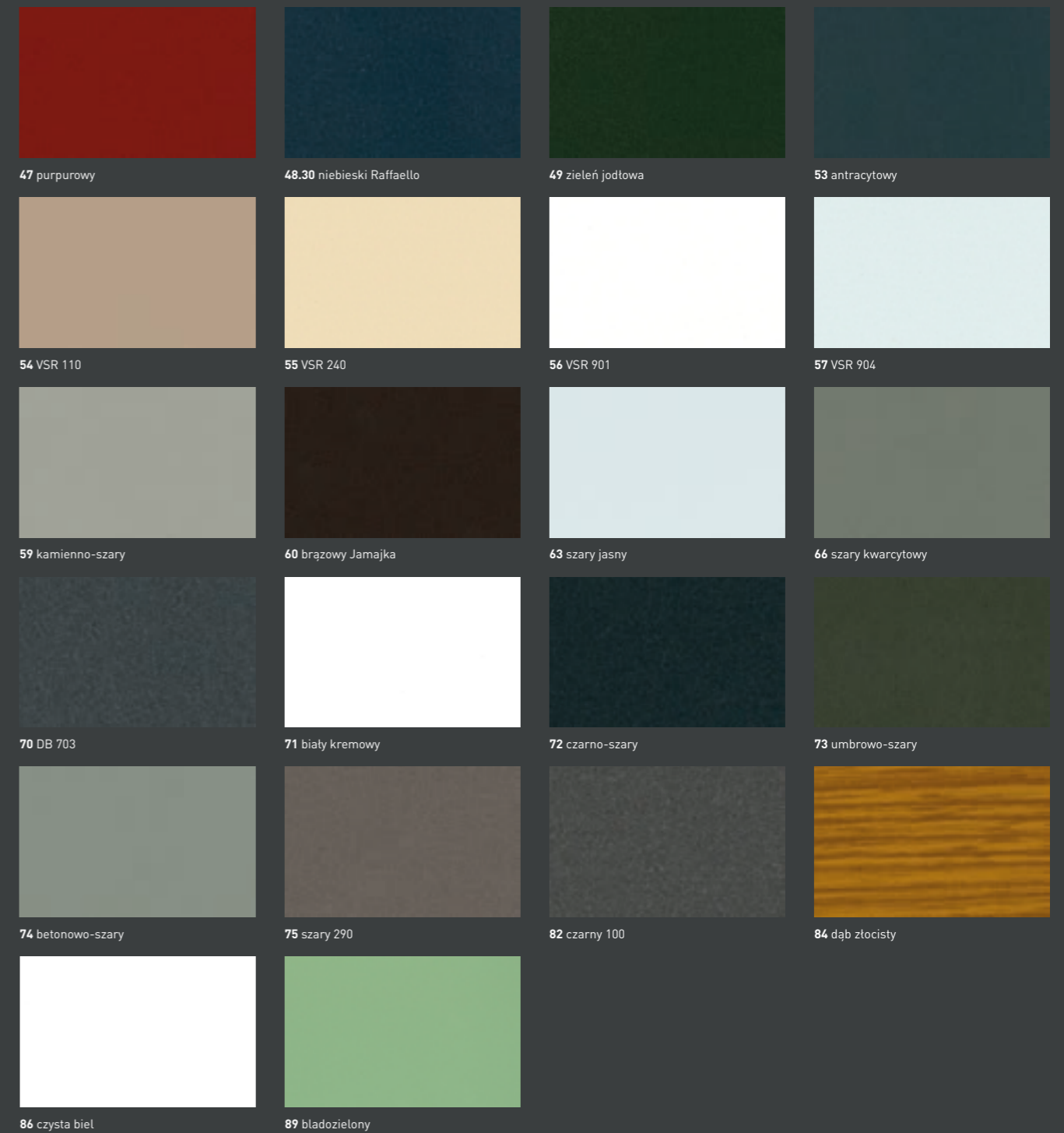
Systemy rolet, bram roletowych i oston przeciwstonecznych są również doskonale dopasowane kolorystycznie do systemów okiennych, drzwiowych, przesuwanych, fasadowych i dachowych.



Rolety – pręty standardowe, mini i zabezpieczające



Rolety

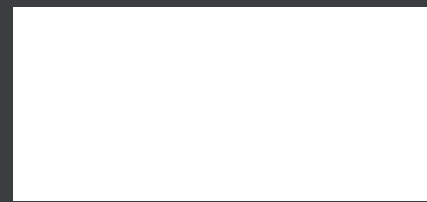


Rolety

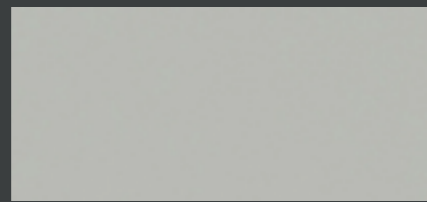
Nie wszystkie pręty standardowe, mini i zabezpieczające do rolet są dostępne we wszystkich kolorach. Dostępność w odniesieniu do konkretnego pręta można znaleźć w Katalogu zamówień i produkcji 87100.

Przedstawienia kolorów mogą wykazywać minimalne różnice w porównaniu z produktami oryginalnymi.

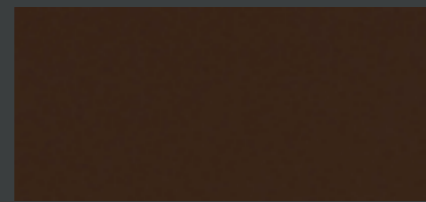
Bramy roletowe – heroal RD 75 /RD 75 TL



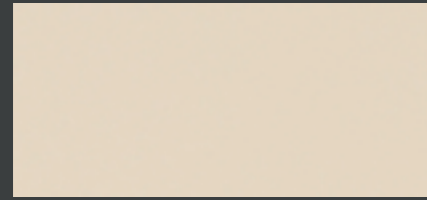
17 biały drogowy



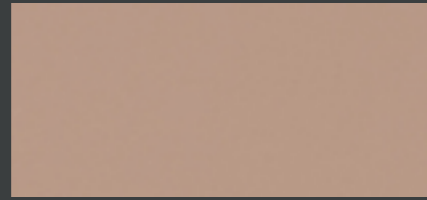
18 szary



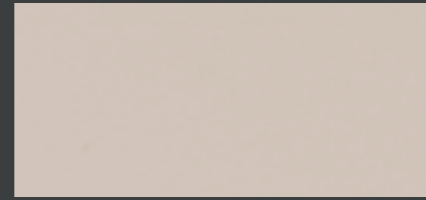
22 brązowy



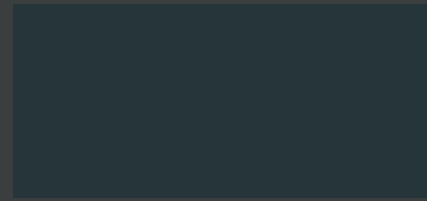
23 kremowy



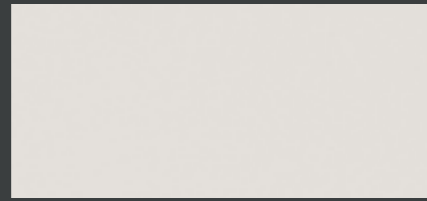
24 beżowy



32 beżowy jasny



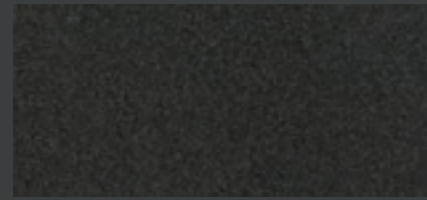
53 antracytowy



71 biały kremowy



9 granatowy stalowy



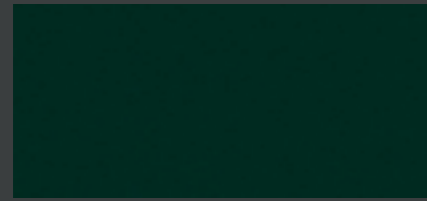
14 czarny 210



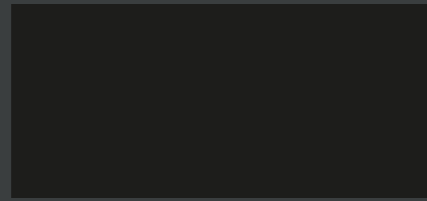
20 naturalny



31 teak



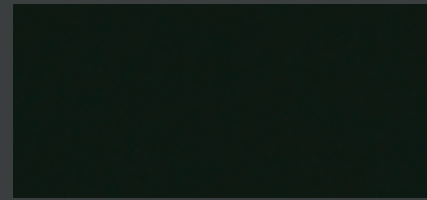
43 zielony mech



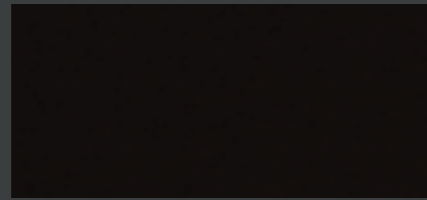
44 czarny



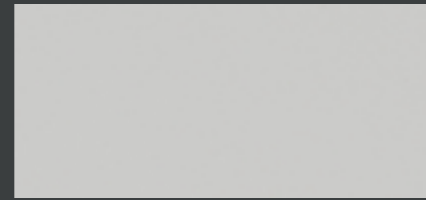
47 purpurowy



49 zielony jodłowy



60 brązowy Jamajka



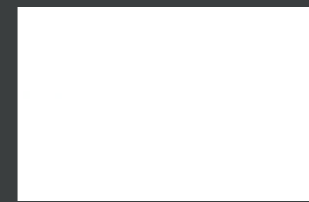
63 szary jasny



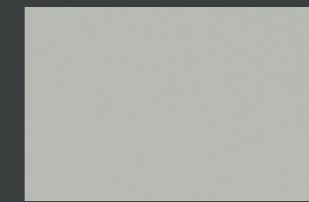
89 zielony blade

Bramy roletowe

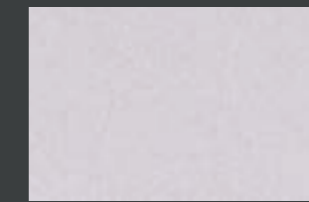
Bramy roletowe – heroal RS 55 SL /RD 55



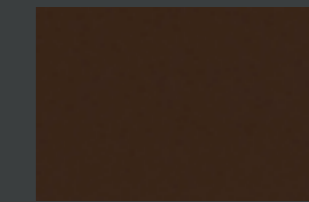
17 biały drogowy



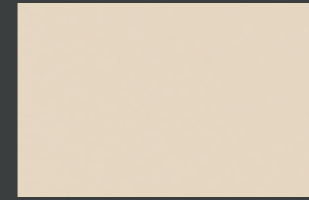
18 szary



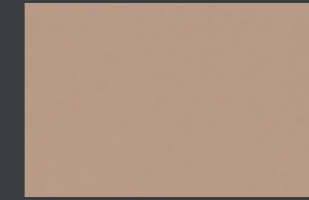
20 naturalny



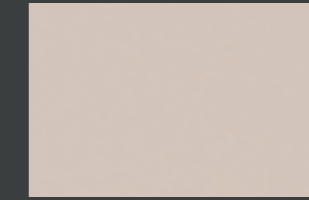
22 brązowy



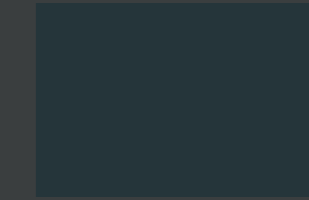
23 kremowy



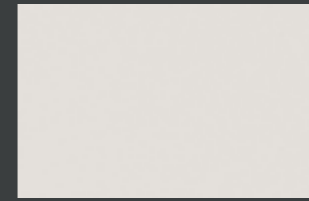
24 beżowy



32 beżowy jasny



53 antracytowy



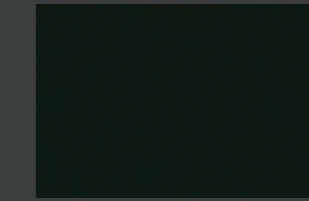
71 biały kremowy



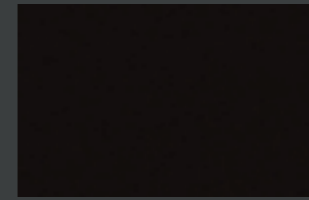
30 dąb



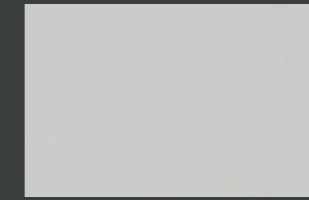
31 teak



49 zielony jodłowy



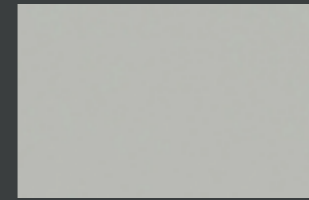
60 brązowy Jamajka



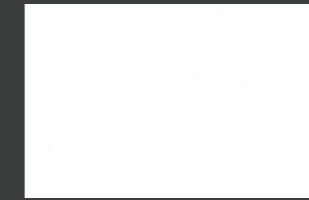
63 szary jasny

Bramy roletowe

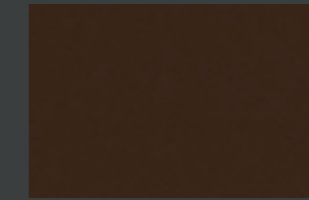
Bramy roletowe – heroal RD 75 E /RG 90 /profil wzornikowy i kratowy /profil wentylacyjny RD 75



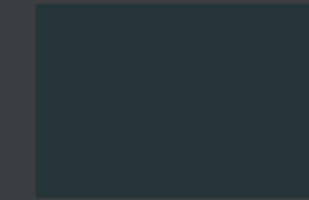
18 szary



19 biały drogowy



22 brązowy



53 antracytowy

Ekstrudowane listwy roletowe heroal RD 75 E, szyny prowadzące, skrzynki osłonowe i listwy końcowe mogą być również pokryte wszystkimi kolorami z palety barw heroal RAL, jak również wzorami powierzchni heroal SD.

Przedstawienia kolorów mogą wykazywać minimalne różnice w porównaniu z produktami oryginalnymi.

Słońce pozostaje na zewnątrz. Widok pozostaje piękny.



Skąpane w świetle pomieszczenia i cudowne widoki to załuga dużych powierzchni okiennych. Dzięki systemom ochrony przeciwśonecznej heroal – nawet w najbardziej słoneczne dni – można uniknąć bezpośredniego nasłonecznienia, nie rezygnując przy tym z naturalnego światła dziennego. Aby sprostać rosnącym wymaganiom architektów i inwestorów, heroal opracowała rozwiązania, które kładą nacisk na różne funkcje.

System VS Z heroal jako system Zip Screen z tekstylnej ochrony przeciwśonecznej wyróżnia się najwyższą odpornością na wiatr. W przypadku mniejszych wymagań dotyczących obciążenia wiatrem doskonale sprawdzi się prowadnica linkowa heroal VS C, a także „subtelne” rozwiązania w zakresie ochrony przed oślepiającym światłem słonecznym i upałem. Do mieszkań czynszowych lub budynków zabytkowych odpowiednia jest roleta zaciskowa heroal VS Z EM, którą montuje się na oknie bez wiercenia i przykręcania. Połączenie systemów markiz poziomych i pionowych heroal HS i VS Z OR zapewnia optymalną ochronę zadaszenia tarasowego przed słońcem.

Rodzaj tkaniny w każdym systemie zależy od funkcji, jaką ma spełniać: np. tkaniny o niemal całkowitej transparentności oferują zarówno ochronę przed oślepiającym światłem słonecznym, jednocześnie zapewniając naturalne światło słoneczne w pomieszczeniu. W sypialni 100% zaciemnienie zapewni z kolei specjalna tkanina Block Out. Kolory komponentów aluminiowych (maskownice, szyny prowadzące, listwy krańcowe) odpowiadają kolorom produktów heroal z systemów okiennych, drzwiowych i fasadowych.

Ochrony przeciwśonecznej

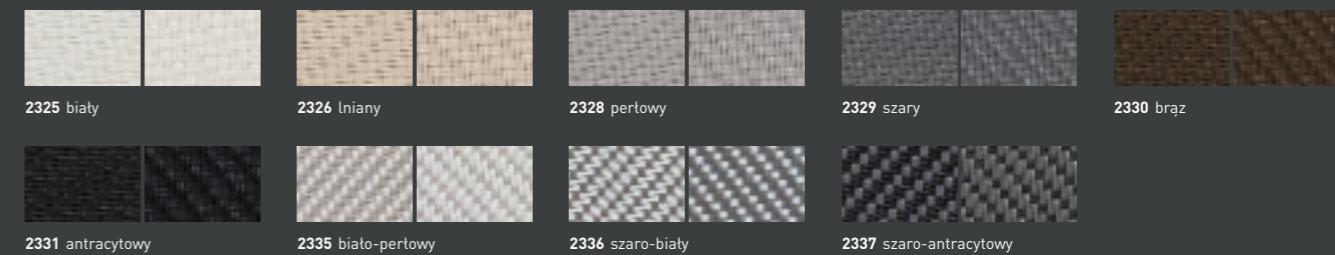
Ochrona przeciwśoneczna



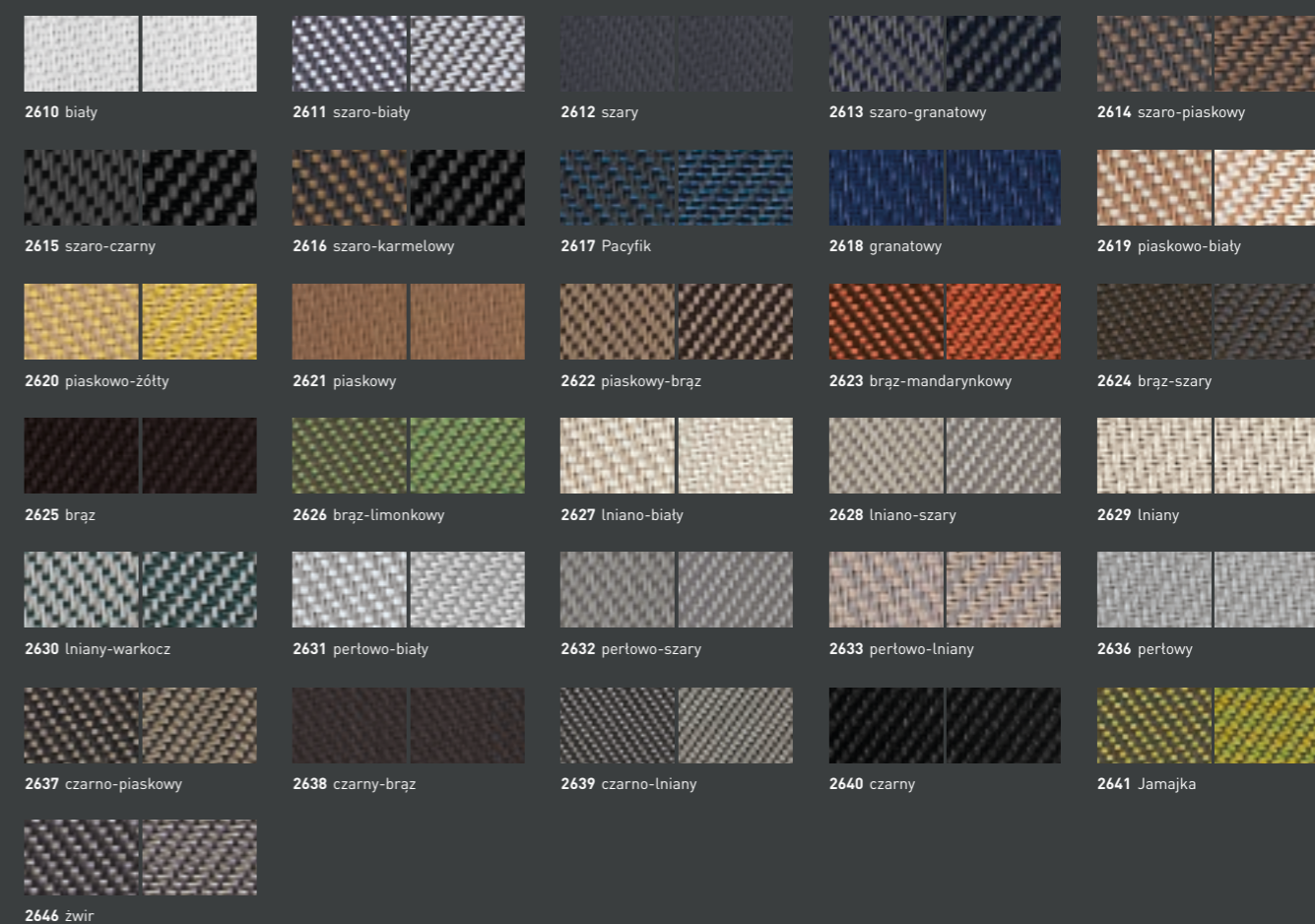
Sergé 600 OF: 5% / **Satiné 5500** OF: 4%



Sergé 1% OF: 1%



Sergé 3% OF: 3%



Sergé 10% OF: 10%



Ochrona przeciwsłoneczna

Ochrona przeciwsłoneczna

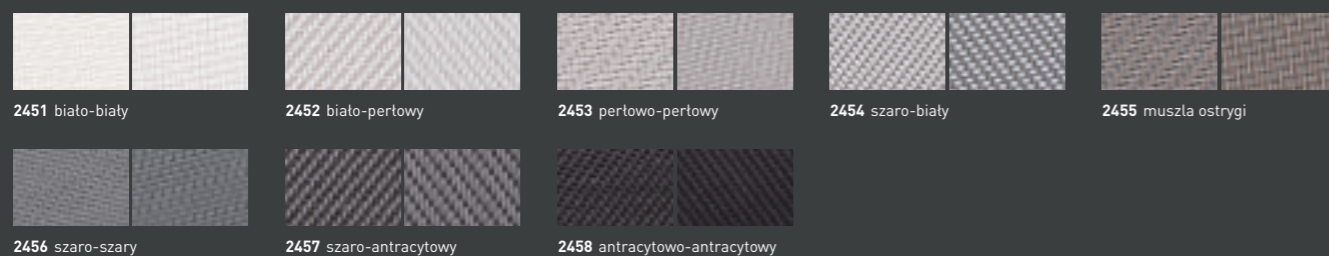
Współczynnik otwarcia [OF] podaje procentową przepuszczalność światła przez tkaninę – przy niemal całkowitej przepuszczalności współczynnik ten wynosi 14%, a przy pełnym zaciemnieniu 0%.

Wzory materiałów tekstylnych przedstawiają zawsze stronę przednią i tylną. Prezentowane kolory mogą wykazywać minimalne różnice w porównaniu z produktami oryginalnymi.

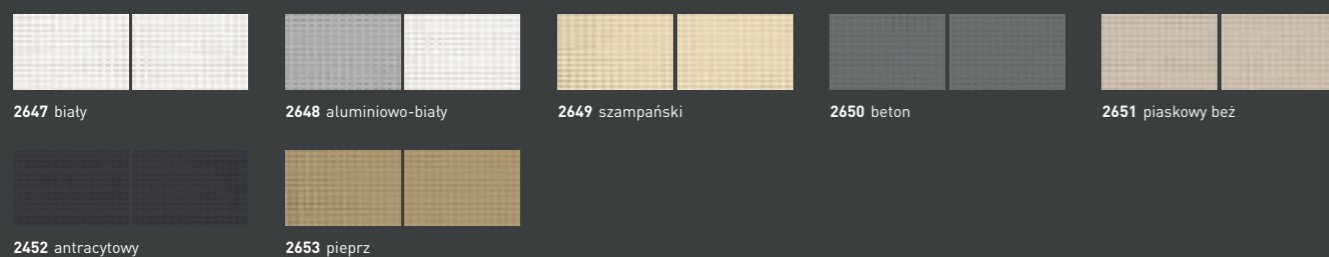
Sergé 600 B0 Lunar OF: 0%



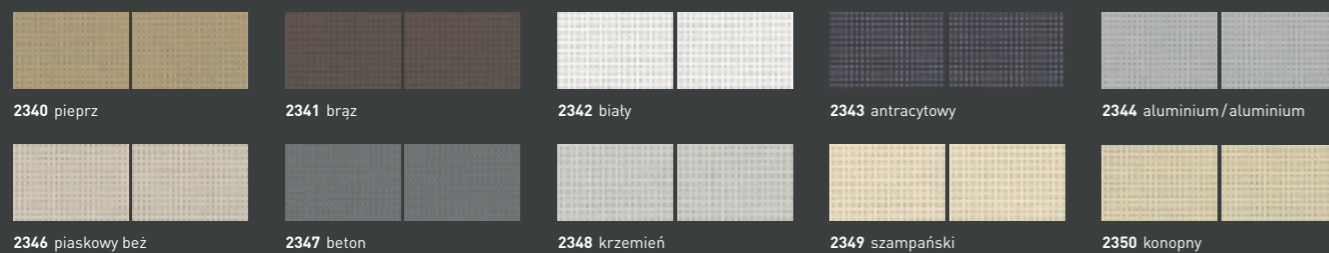
Sergé 600 B0 Solar OF: 3%



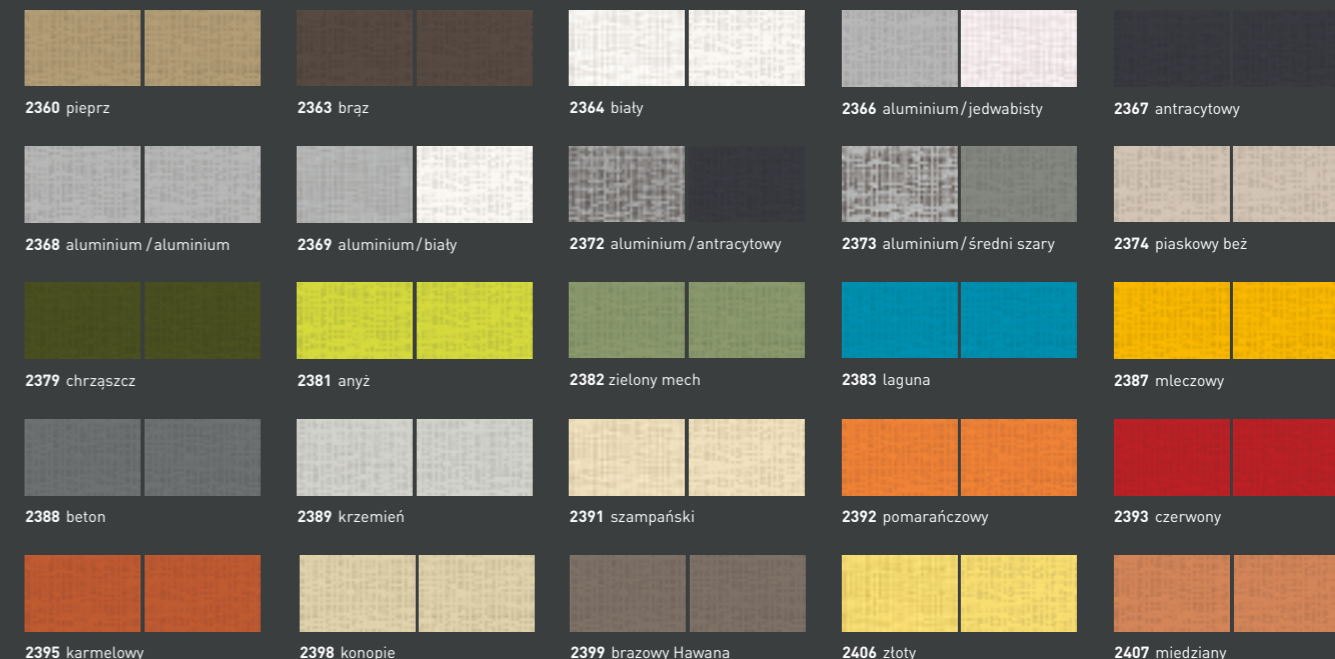
Soltis Horizon 86 OF: 14%



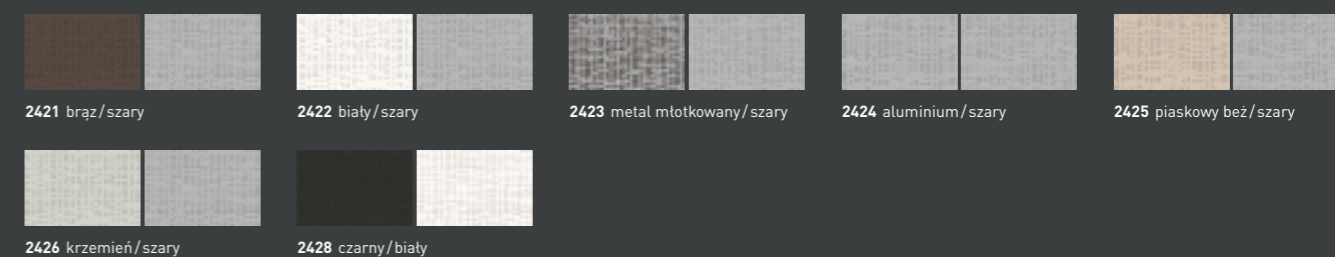
Soltis Harmony 88 OF: 8%



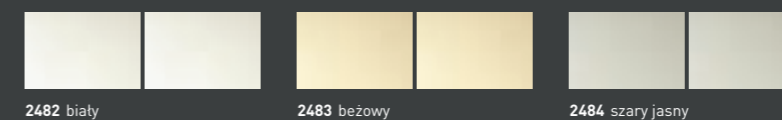
Soltis Perform 92 OF: 4%



Soltis Opaque B92/B702 OF: 0%



Flexilight 6002 Opaque OF: 0%



Współczynnik otwarcia (OF) podaje procentową przepuszczalność światła przez tkaninę – przy niemal całkowitej przepuszczalności współczynnik ten wynosi 14%, a przy pełnym zaciemnieniu 0%.

Wzory materiałów tekstylnych przedstawiają zawsze stronę przednią i tylną. Prezentowane kolory mogą wykazywać minimalne różnice w porównaniu z produktami oryginalnymi.

Ochrona przeciwsłoneczna

Ochrona przeciwsłoneczna

Orchestra OF: 0%



Wzory materiałów tekstylnych przedstawiają zawsze stronę przednią i tylną. Prezentowane kolory mogą wykazywać minimalne różnice w porównaniu z produktami oryginalnymi.

Sergé i Satiné

składają się z tkanych i powlekanych włókien szklanych – dzięki rdzeniowi z włókna szklanego i powłoce PVC tkaniny są wyjątkowo gładkie i zapewniają przyjemną atmosferę. W zależności od wybranej tkaniny możliwy jest wybór stopnia przezroczystości – od pełnej transparentności po całkowite zaciemnienie.

Soltis

cehuje wyjątkowa stabilność kształtu. Tkanina jest rozciągana pod dużym napięciem w obu kierunkach i stabilizowana płynnym PVC. Dzięki wysokiemu napięciu tkaniny materiał ten doskonale nadaje się do zaciemnienia dużych powierzchni i całkowitego zaciemnienia pomieszczenia.

Orchestra

jest tkaniną powstałą z barwionej w masie przędzy akrylowej, oferującą optymalne parametry w zakresie stabilności koloru, odporności i ochrony przed promieniowaniem słonecznym. Ekskluzywna powłoka „Cleangard” sprawia, że materiał ten jest wyjątkowo odporny na wodę i zanieczyszczenia.

Flexilight 6002 Opaque

wyróżnia się wyjątkową odpornością na promieniowanie UV i posiada teksturę odporną na zanieczyszczenia – to gwarantuje, że nawet po latach materiał nie straci nic ze swoich walorów wizualnych. Tkanina PVC nie zawiera ftalanów, jest wyjątkowo łatwa w obróbce i niezwykle elastyczna.

Współczynnik otwarcia [OF] podaje procentową przepuszczalność światła przez tkaninę – przy niemal całkowitej przepuszczalności współczynnik ten wynosi 14%, a przy pełnym zaciemnieniu 0%.



Jakość jest wtedy, gdy kolor długo zachowuje kolor

Dzięki własnemu parkowi maszyn powlekających systemy aluminiowe heroyal zyskują powierzchnie, które spełniają najwyższe międzynarodowe standardy jakości. Są to powierzchnie charakteryzujące się wysoką stabilnością koloru, ochroną przed promieniowaniem UV, zachowaniem połysku i wyjątkową odpornością na warunki atmosferyczne.

System powłok proszkowych hwr heroyal o zróżnicowanej gradacji połysku i rozproszona zapewnia powlekanie i uszlachetnienie powierzchni na najwyższym możliwym poziomie. W przypadku profili kształtowych rolkowo stosuje się lakier 2-warstwowy heroyal. Powłoki anodowane zapewniają naturalnie metaliczny wygląd. Dzięki innowacyjnej technologii powlekania heroyal Surface Design (SD) powłoki zyskują atrakcyjny wygląd w postaci udanych imitacji drewna, rdzy czy betonu.

Wysoką jakość powłok heroyal potwierdzają liczne certyfikaty: znak jakości Qualicoat i mianowanie oficjalnym wykonawcą powłok GSB Premium.



Technologie powlekania

Technologie powlekania

Zeskanuj
i zobacz film

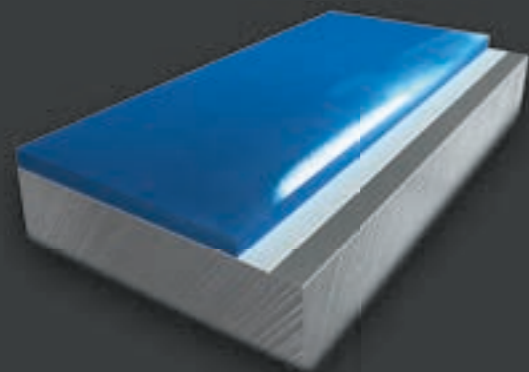


Jakość warstwa po warstwie: proces nakładania powłok heroal.



Lakierowanie proszkowe heroal hwr

Kolor, który wygląda dobrze przez długi czas: najwyższej jakości powłoka proszkowa hwr heroal charakteryzuje się najlepszymi parametrami w zakresie stabilności barwy, zachowania połysku, odporności na warunki atmosferyczne i ochrony UV. Proszek powlekający jest aplikowany elektrostatycznie na wstępnie przygotowane profile aluminiowe. W procesie nakładania powłok respektowane są oczywiście wszystkie wymogi ekologiczne.

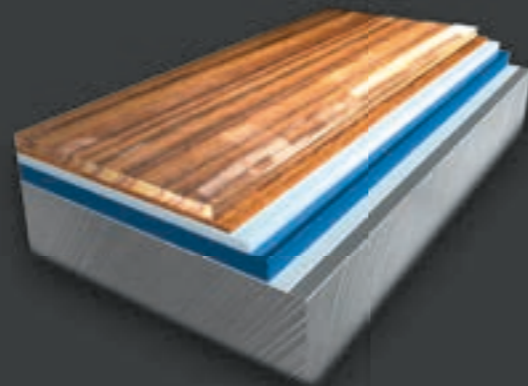


Struktura powłoki:

1. Materiał podstawowy (aluminium)
2. Pasywacja bezchromowa
3. Powłoka proszkowa hwr heroal

heroal Surface Design (SD)

Indywidualność o najwyższej jakości: dzięki uszlachetnieniu powierzchni heroal Surface Design możliwe jest uzyskanie efektu imitującego drewno, beton i rdzę. Designerska struktura jest wypalana za pośrednictwem folii transferowej metodą próżniową w temperaturze 200°C na powlekanych proszkowo profilach. Folia jest ściągana po zakończeniu procesu. Wzory zostają w ten sposób trwale połączone z powłoką proszkową hwr heroal, co pozwala uzyskać najwyższą jakość powierzchni.

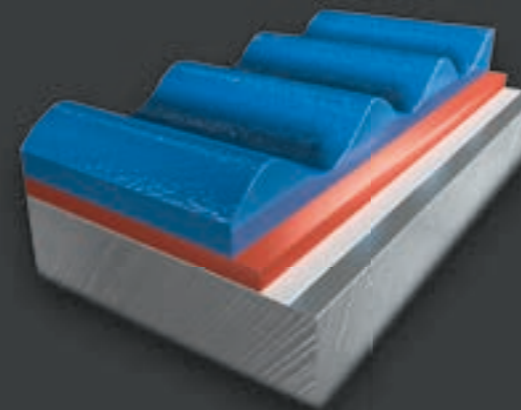


Struktura powłoki:

1. Materiał podstawowy (aluminium)
2. Pasywacja bezchromowa
3. Powłoka proszkowa hwr heroal
4. Folia transferowa z atramentem sublimacyjnym

Podwójna powłoka lakiernicza heroal

Doskonałe przygotowanie na wiatr i niepogodę: powłoka 2-warstwowego lakieru heroal nadaje kształtowanym rolkowo komponentom aluminiowym wyjątkową stabilność koloru i odporność na warunki atmosferyczne. Lakier grubowarstwowy jest aplikowany za pomocą wałków i wypalany w temperaturze 240°C, po czym następuje nałożenie warstwy przezroczystego lakieru i kształtowanie aluminium na formierce rolkowej. Jakość, która certyfikuje lakier grubowarstwowy nawet do najbardziej wymagających zastosowań na statkach.

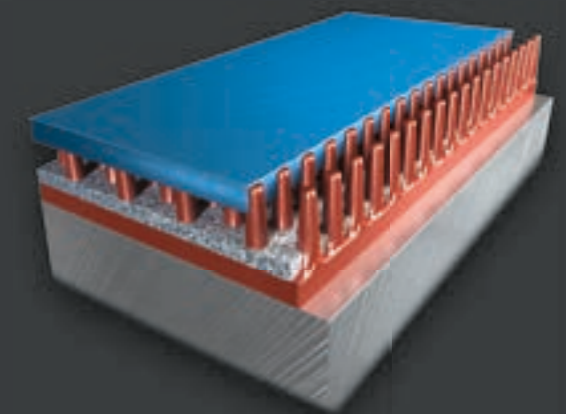


Struktura powłoki:

1. Materiał podstawowy (aluminium)
2. Obróbka wstępna
3. Lakier bazowy
4. Lakier ochronny

Powłoka anodowana heroal

Szlachetna optyka metalu: kolory anodowane nadają tłoczonym profilom trwałą, metalicznie refleksyjną powierzchnię. W procesie anodowania wierzchnia powłoka aluminium – pod wpływem prądu stałego w elektrolicie – zostaje przekształcona w zdefiniowaną warstwę tlenku diglinu. W celu zapewnienia lepszej powtarzalności i odporności na warunki pogodowe możliwe jest pozyskiwanie kolorów anodowanych z wykorzystaniem powlekania proszkowego hwr heroal.



Struktura powłoki:


1. Materiał podstawowy (aluminium)
2. Warstwa barierowa
3. Pory anodowane
4. Tlenki metali
5. Zagęszczenie

Uczynimy wszystko, aby uwolnić Państwa kreatywność.

Architektura to coś więcej niż tylko proste linie i kąty proste. Mają Państwo pomysły i chcą je zrealizować we współpracy z kompetentnym partnerem? Usługi heroal w zakresie obróbki cieszą się mianem najlepszych w branży i to nie bez powodu. Nasz nowoczesny park maszynowy umożliwia realizację nawet najbardziej złożonych prac z zakresu gięcia profili: łuki półkoliste, odcinkowe i koszowe lub elementy półokrągłe, a także spasowane, powtarzalne elementy krawędziowe i połączenia konstrukcyjne. Wszystko to w najwyższym, typowym dla heroal standardzie. Dobre pomysły perfekcyjnie zrealizowane: dzięki usługom heroal w zakresie obróbki kreatywność nie zna granic.



Usługi heroal w zakresie obróbki: gięcie profili, krawędziowanie, łuki półkoliste, odcinkowe i koszowe lub elementy półokrągłe. Spasowane, powtarzalne elementy krawędziowe i połączenia konstrukcyjne.



Rolety | Ochrona przeciwsłoneczna | Bramy rolowane
Okna | Drzwi | Drzwi przesuwne | Fasady | Zadaszenie tarasowe

heroal – Johann Henkenjohann GmbH & Co. KG
Österwieher Straße 80 | 33415 Verl (Germany)
Tel +49 5246 507-0 | Faks +49 5246 507-222
www.heroal.com