

Commande de courant de secours pour la deuxième voie de secours pour systèmes de volets roulants et de protection solaire d'heroal

# heroal rescue powered by Kaiser Nienhaus

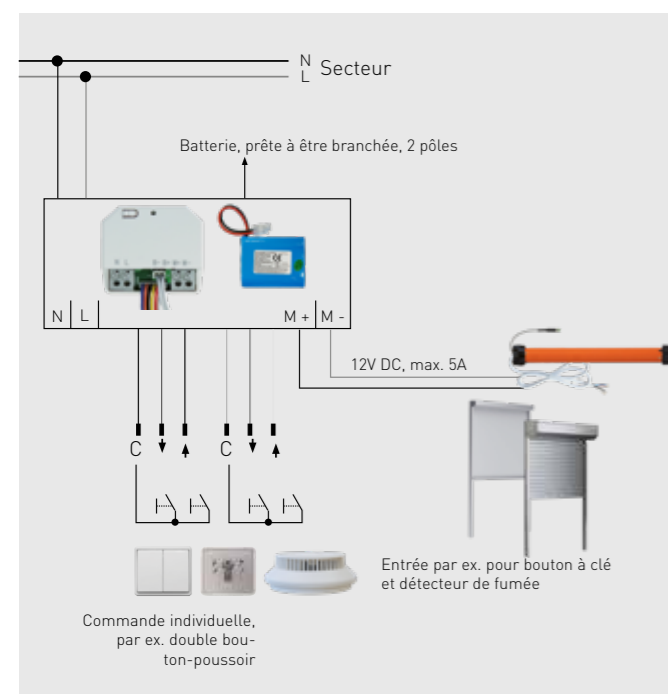


**heroal rescue**  
powered by  
**KAISER NIENHAUS**

**heroal**

## heroal rescue powered by Kaiser Nienhaus

Commande de courant de secours pour la deuxième voie de secours



heroal rescue powered by Kaiser Nienhaus est conçu pour une utilisation dans la deuxième voie de secours : la commande de secours 12V à batterie li-ion permet de commander les systèmes de volets roulants et de protection solaire heroal à moteur 12V même en cas de panne. Le relais de commande permet de raccorder aussi bien des commandes individuelles et des boutons-poussoirs centraux que des détecteurs de fumée et d'autres commandes sans potentiel. La batterie se charge automatiquement via le relais lorsque l'alimentation est connectée. Si le niveau de la batterie tombe en dessous de 30 %, le relais réagit en émettant des signaux d'alarme. Afin de continuer à garantir le passage de la voie de secours en cas d'urgence, le tablier ne peut être remonté que si la charge de la batterie est inférieure à 10 %.

### Caractéristiques du système

- » Moteur tubulaire 12V d'une puissance de 10 Nm ou 15 Nm, commande à batterie tampon, batterie li-ion rechargeable
- » Convient aux systèmes de volets roulants heroal et aux systèmes de protection solaire heroal
- » Idéal dans des boîtiers électroniques encastrés profonds
- » Possibilité de raccorder des commandes individuelles et centralisées via le module de commande

### Que sont les voies d'évacuation et de secours ?

Une voie d'évacuation est un chemin par lequel les personnes et les animaux peuvent quitter une installation en toute sécurité en cas d'incendie. Une voie d'évacuation mène à l'extérieur ou dans une zone sécurisée. Elle peut être utilisée sans aide extérieure et sert au sauvetage autonome. Une voie de secours au sens strict du terme sert en revanche au sauvetage par des tiers. Les forces d'intervention, comme les pompiers, peuvent utiliser une voie de secours pour dégager et mettre en sécurité des personnes et des animaux blessés. La lutte contre l'incendie est également possible par les voies de secours.

### Deuxième voie de secours selon le règlement type sur la construction (MBO)

La deuxième voie de secours est soit, comme la première voie de secours, une installation permanente pouvant être empruntée sans aide extérieure et menant à l'extérieur par une deuxième sortie de secours, soit un chemin qui passe par les appareils de sauvetage des pompiers, comme une échelle. Conformément au § 33 al. 1-3 (MBO), « les unités comportant au moins un local de séjour (appartements, cabinets médicaux, établissements indépendants) [...] doivent disposer à chaque étage d'au moins deux voies de secours indépendantes et menant à l'extérieur ; celles-ci peuvent toutefois emprunter le même couloir à l'intérieur de l'étage ». Si la deuxième voie de secours prévue par la réglementation doit passer par des appareils de sauvetage, il faut des fenêtres ou des emplacements « accessibles par échelle ». Selon le § 37 al. 5 (MBO), « les fenêtres qui servent de voies de secours conformément au § 33 al. 2 ph. 2 doivent [...] mesurer au moins 0,90 m x 1,20 m à la lumière et ne pas être placées à plus de 1,20 m au-dessus du bord supérieur du plancher ». Selon le §33 MBO, les bâtiments dont la deuxième voie de secours passe par les appareils de sauvetage et dont le bord supérieur de l'allège de certaines fenêtres ou de certains endroits se trouve à plus de 8 m au-dessus du niveau du sol, ne peuvent être construits que si les pompiers disposent des appareils de sauvetage nécessaires. Les prescriptions sur la deuxième voie de secours sont fixées individuellement par les Länder ou les autorités et sont régies, entre autres, par le règlement de construction du Land (LBO) concerné. Cette commande de secours 12V avec batterie de secours peut, dans la plupart des cas, répondre exactement aux exigences de commande autosurveillée et de fonctionnement de secours pour les systèmes de volets roulants et de protection solaire situés devant la « deuxième voie de secours ».

## heroal rescue powered by Kaiser Nienhaus

Informations sur les produits



### Moteur

- » Moteur électronique 12 V sans balais avec démarrage et arrêt en douceur
- » Réglage de fins de course et détection des obstacles électriques
- » Puissance : 10 Nm, 15 tr/min. ou 15 Nm, 15 tr/min.
- » Moteurs sans balais avec un rendement maximal, d'excellentes caractéristiques de fonctionnement et une puissance élevée
- » Adaptateurs et entraîneurs disponibles séparément pour les volets roulants et les protections solaires

### Commande / relais de commande

- » Tension de réseau : 230 VM ; AC, 50 Hz
- » Alimentation du moteur 12 V, DC
- » Puissance de commutation max. 4 A
- » Consommation électrique : < 0,3 W
- » Dimensions extérieures 48 x 45 x 23 mm
- » Poids : 44 g

### Batterie

- » Capacité : 3 200 mA/h
- » Dimensions extérieures : 70 x 55 x 18 mm
- » Poids : 148 g

Catégorie	Réf. heroal	Désignation de l'article	Contenu UV
Moteurs	5802 00 00	Moteur Primus Electronic BL 12 V 10/15 câble 2 m	1 unité
Moteurs	5808 00 00	Moteur Primus Electronic BL 12 V 15/15 câble 2 m	1 unité
Commande et batterie	5803 00 00	Commande moteur et batterie pour moteur 12 V	1 paire
Commande et batterie	5804 00 00	Batterie de rechange pour moteur 12 V	1 unité
Aides au réglage	5805 00 00	Câble de réglage pour moteur 12 V	1 unité
Adaptateur et entraîneur	5819 00 00	Adaptateur et entraîneur axe 60-8k	1 paire
Adaptateur et entraîneur	5806 00 00	Adaptateur et entraîneur axe rond de 63	1 paire
Adaptateur et entraîneur	5807 00 00	Adaptateur et entraîneur axe rond de 63	50 paires
Adaptateur et entraîneur	5820 00 00	Adaptateur et entraîneur axe rond de 78	1 paire

### Commande dans le configurateur heroal

La commande en ligne via le configurateur heroal est simple et rapide. Après avoir sélectionné les articles correspondants, il est possible de générer des devis directement à partir du configurateur heroal et de déclencher des commandes. Le configurateur peut être consulté à tout moment par les clients heroal, même en déplacement, via heroal Communicator.

# heroal



*simply better spaces for life*

En tant que fabricant de solutions système en aluminium pour volets roulants, protections solaires, portes de garage, fenêtres, portes, portes coulissantes, façades et toitures, heroal compte parmi les leaders du marché international et participe dans le monde entier à la construction de bâtiments de grande qualité dans le domaine de l'habitat et des bâtiments commerciaux. Les produits heroal sont développés et fabriqués en Allemagne et se distinguent par leur qualité supérieure et les meilleures caractéristiques de performance. Ainsi, les solutions système innovantes contribuent à plus de durabilité, de sécurité, de confort et de liberté architecturale pour les projets de construction d'aujourd'hui et de demain et convainquent par une planification et une mise en œuvre simples et efficaces par les partenaires spécialisés heroal.

Volets roulants | Protection solaire | Portes de garage | Fenêtres | Portes | Portes coulissantes |  
Façades | Toitures

**heroal – Johann Henkenjohann GmbH & Co. KG**

Österwieher Str. 80 | 33415 Verl (Allemagne) | Tél. +49 5246 507-0 | Fax +49 5246 507-222 | [www.heroal.fr](http://www.heroal.fr)