

Innovatieve bescherming tegen verblinding, inkijk en warmte met zonweringssystemen voor ramen, vliesgevels en overkappingen

# heroal zonweringssystemen



**heroal**

## Verblindingsvrije beschaduwing: heroal zonweringssystemen

Eersteklas materialen, technisch op elkaar afgestemde oplossingen tot in het kleinste detail en diverse ontwerpmogelijkheden kenmerken de efficiënte systemen van heroal. Met innovatieve oplossingen van aluminium en aluminiumcomposietmaterialen voor de gebouwschil is heroal de betrouwbare partner voor architecten en ontwerpers, installateurs en bouwers.

Architecten en ontwerpers waarderen de verscheidenheid aan ontwerpmogelijkheden, heroal vakspecialisten profiteren van de rendabele en efficiënte producten en bouwers kunnen hun individuele wensen met een betrouwbaar systeem realiseren.

Met de externe, textiele zonweringssystemen van heroal kan op verschillende manieren worden voldaan aan de eisen die in de moderne woning- en projectbouw aan efficiënte zonwering worden gesteld. Screendoek houdt de kamertemperatuur op hete dagen aangenaam koel, laat tegelijkertijd nog steeds daglicht binnen en past zich esthetisch aan de gebouwschil aan.

Het portfolio omvat zonweringssystemen voor raam-, deur- en vliesgevelsystemen. Daarnaast biedt heroal ook oplossingen voor gebruik op terrasdaken, klembare zonwering en hoekoplossingen.

Voor een maximale vormgevingsvrijheid en een kleur die perfect bij de gebouwschil past, worden de aluminium systeemoplossingen gecoat met de zeer weerbestendige heroal hwr-poedercoating, die in talloze kleuren en designs verkrijgbaar is. Voor de doeken is er standaard keuze uit meer dan 250 textielsoorten die tot 100% van de uv-stralen tegenhouden.



**Zonweringssystemen** pagina 04  
heroal VS Z, heroal VS C, heroal VS

**heroal VS Z oplossingen** pagina 07  
heroal VS Z textielpakket,  
heroal VS Z EM, heroal VS Z hoekoplossing

**Terrasluifels** pagina 10  
heroal HS, heroal VS Z OR

**Vliesgevelbeschaduwing** pagina 12  
heroal VS Z CS

**Montagemogelijkheden** pagina 14

**Onderdelen** pagina 16

**Systeemeigenschappen** pagina 20

**Textiel-/kleurkeuze** pagina 22

**heroal Ready** pagina 23

## heroal VS Z

Zonweringssysteem met zipscreen-technologie



heroal VS Z is een innovatieve zipscreen die als buitenzonwering wordt gemonteerd en ook geschikt is voor zeer hoge gebouwen. Het scherm wordt via een aan de stof bevestigde ritssluiting in aluminium geleidingsrails geleid. Met een aanzichtbreedte van slechts 25 mm is de geleidingsrail van de heroal VS Z een van de pioniers op de markt. Er zijn verschillende geleidingsrails verkrijgbaar die, afhankelijk van de uitvoering, worden gekenmerkt door een bijzonder smalle aanzichtbreedte of volledig kunnen worden bepleisterd. Het hoogwaardige textielassortiment met meer dan 250 soorten en kleuren bestaat uit lichtdoorlatende en ondoorzichtige stoffen, die door reflectie en absorptie van het zonlicht de zonnestraling tot 100%\* kunnen verminderen. Tegelijkertijd wordt de uv-straling tot 100%\* gefilterd.

\* afhankelijk van de keuze van het textiel

### Ontwerpvarianten en design

- » systeemcompatibel met de heroal raam-, schuifdeur- en hefschuifdeursystemen en het vliesgevelsysteem
- » integratie in de intelligente gebouwbesturing (smart building, smart home) via wifi of bussystemen
- » inbouw mogelijk van een obstakeldetectie, die het scherm bij weerstand laat stoppen
- » diverse montagemogelijkheden op muren, ramen of vliesgevels, als contramontage of onder de latei
- » bredere vliesgevels kunnen probleemloos worden beschadwd door gekoppelde systemen of aaneengesloten afzonderlijke elementen
- » systeemindeling van gekoppelde elementen met verschillende elementhoogten bij een doorlopende kapkast in deur-/raamcombinatie mogelijk
- » gecertificeerde balbestendigheid
- » hoogwaardig kleurontwerp met heroal hwr-poedercoating, heroal SD oppervlaktedesigns en Les Couleurs® Le Corbusier voor de aluminium bestanddelen

### Systeemaafmetingen en systeemeigenschappen

- » max. elementafmetingen: 6.000 mm breedte, 5.000 mm hoogte
- » max. oppervlakte: 18 m<sup>2</sup> (ook mogelijk met kleinste kapkast 125 mm)
- » geleidingsrail heroal GR 37 volledig bepleisterbaar
- » smalle geleidingsrail heroal GR 25 met 25 mm aanzichtbreedte voor alle typen montage, behalve contramontage
- » bijzonder weerbestendig en onderhoudsarm
- » geschikt voor hoge gebouwen
- » bijzonder windbestendig tot 145 km/u
- » de aandrijving is elektronisch gemotoriseerd of mechanisch via een handslinger
- » schermbediening via een draadloze afstandsbediening, handmatig via een drukknop op de muur of met de app
- » ook verkrijgbaar als zonwering op zonne-energie
- » verkrijgbaar als systeemproduct, textielpakket, voorgemonteerd bouwpakket of kant-en-klaar element heroal Ready VS Z

## heroal VS C

Zonweringssysteem met roestvrijstalen kabelgeleiding



Het zonweringssysteem heroal VS C wordt geleverd met een verfijnde kabelgeleiding van roestvrij staal, waardoor deze variant bijzonder geschikt is voor ramen en vliesgevels met een smalle aanzichtbreedte van de profielen. Het slanke uiterlijk van het hele systeem strookt met de uitstekende heroal designtaal, want de kwalitatief hoogwaardige roestvrijstalen kabels bekoren door hun minimalistisch aanzicht. Meer dan 250 verschillende textielsoorten in het standaard portfolio bieden maximale vormgevingsvrijheid. Afhankelijk van het type stof kan een doorschijnende of ondoorzichtige zonwering worden gecreëerd, die de zonnestraling tot 98%\* vermindert.

\* afhankelijk van de keuze van het textiel

### Ontwerpvarianten en design

- » systeemcompatibel met de heroal raam-, schuifdeur- en hefschuifdeursystemen
- » inbouw mogelijk van een obstakeldetectie, die het scherm bij weerstand laat stoppen
- » integratie in de intelligente gebouwbesturing (smart building, smart home) via wifi of bussystemen
- » verschillende montagemogelijkheden op muren/ramen of als contramontage
- » hoogwaardig kleurontwerp met heroal hwr-poedercoating, heroal SD oppervlaktedesigns en Les Couleurs® Le Corbusier voor de aluminium bestanddelen

### Systeemaafmetingen en systeemeigenschappen

- » geleiding van het scherm aan roestvrijstalen kabels
- » max. elementgrootte: 5.000 mm breedte, 5.000 mm hoogte, 15 m<sup>2</sup> oppervlakte (ook mogelijk met kleinste kapkast 125 mm)
- » bijzonder onderhoudsarm
- » schermbediening via een draadloze afstandsbediening, handmatig via een drukknop op de muur of met de app
- » ook verkrijgbaar als zonwering op zonne-energie
- » verkrijgbaar als systeemproduct, textielpakket of kant-en-klaar element heroal Ready VS C

## heroal VS

Zonweringssysteem met schermgeleiding via de onderlijst



Wie op zoek is naar een basisvariant van de zipgeleide heroal VS Z, kiest voor het zonweringssysteem heroal VS. Een verschil met de zipscreen heroal VS Z is de geleiding van het scherm, die uitsluitend via de onderlijst plaatsvindt. Dit maakt dit zonweringssysteem ideaal voor toepassingen waar windweerstand geen grote rol speelt. Meer dan 250 verschillende textielsoorten in het standaard portfolio bieden maximale vormgevingsvrijheid. Afhankelijk van het type stof kan een doorschijnende of ondoorzichtige zonwering worden gecreëerd, die de zonnestraling tot 98%\* vermindert.

### Ontwerpvarianten en design

- » systeemcompatibel met de heroal raam-, schuifdeur- en hefschuifdeursystemen
- » inbouw mogelijk van een obstakeldetectie, die het scherm bij weerstand laat stoppen
- » integratie in de intelligente gebouwbesturing (smart building, smart home) via wifi of bussystemen
- » verschillende montagemogelijkheden op muren of ramen of als contramontage
- » systeemindeling van gekoppelde elementen met verschillende elementhoogten bij een doorlopende kapkast in deur-/raamcombinatie mogelijk
- » hoogwaardig kleurontwerp met heroal hwr-poedercoating, heroal SD oppervlaktedesigns en Les Couleurs® Le Corbusier voor de aluminium bestanddelen

### Systeemaafmetingen en systeemeigenschappen

- » max. elementafmetingen: 5.000 mm breedte, 5.000 mm hoogte
- » max. oppervlakte: 15 m<sup>2</sup> (ook mogelijk met kleinste kapkast 125 mm)
- » bijzonder onderhoudsarm
- » de aandrijving is elektronisch gemotoriseerd
- » schermbediening via een draadloze afstandsbediening, handmatig via een drukknop op de muur of met de app
- » ook verkrijgbaar als zonwering op zonne-energie
- » verkrijgbaar als systeemproduct, textielpakket of kant-en-klaar element heroal Ready VS

## heroal VS Z textielpakket

Zonweringstextielpakket voor afgewerkte inbouw



Het heroal VS Z textielpakket bestaat uit een standaard doek uit de actuele heroal collectie, een op maat gemaakte doekas, een reeds ingebouwde motor uit het heroal assortiment van uw keuze en een voorgemonteerde onderlijst (type II) evenals alle benodigde accessoires zoals asproppen en motorlagers. Het heroal VS Z textielpakket kan in bestaande kasten of schachten worden gemonteerd, wordt inbouwklaar bij de klant afgeleverd en kan direct in gebruik worden genomen (plug-and-play). Hiervoor is geen samenwerking met andere vakmannen vereist. Met speciale lagerconsoles kan het kant-en-klare systeem ook in kunststof opzetkasten worden geïntegreerd. Het heroal VS Z textielpakket is verkrijgbaar in verschillende kleuren en textielsoorten.

### Ontwerpvarianten en design

- » ook geschikt voor kunststof opzetkasten dankzij speciale lagerconsoles
- » tot 250 verschillende kleuren en textielsoorten met diverse graden van lichtdoorlaatbaarheid, van bijna transparant tot verduisterend (tot 100%)\*
- » hoogwaardig kleurontwerp met heroal hwr-poedercoating, heroal SD oppervlaktedesigns en Les Couleurs® Le Corbusier voor de aluminium bestanddelen

### Systeemaafmetingen en systeemeigenschappen

- » max. elementafmetingen: 6.000 mm breedte, 5.000 mm hoogte
- » max. oppervlakte: 18 m<sup>2</sup>
- » voor heroal VS C en heroal VS: 5.000 mm max. breedte, 3.000 mm max. hoogte en 15 m<sup>2</sup> max. oppervlak
- » systeemcompatibel met de geleidingsrail heroal GR 37
- » smalle geleidingsrail heroal GR 25 met 25 mm aanzichtbreedte voor alle typen montage, behalve contramontage
- » schermbediening via een draadloze afstandsbediening, handmatig via een drukknop op de muur of met de app
- » geschikt voor motoren van de fabrikanten Somfy, Elero of Selve
- » optionele aandrijfoplossingen met slinger of accubuffer voor de tweede vluchtroute
- » ook geschikt voor montage achteraf
- » verkrijgbaar als textielpakket heroal VS Z, heroal VS C of heroal VS

## heroal VS Z EM

Zonweringssysteem met zipscreen-technologie en zonneaandrijving



Het zonweringssysteem heroal VS Z EM (Easy Mount) is de klembare versie van het textiele zipscreen heroal VS Z. Het kan zonder boren worden en indien nodig weer worden verwijderd zonder sporen achter te laten. Dankzij de geïntegreerde zonneaandrijving is het systeem bijzonder geschikt voor montage achteraf en kan het ook probleemloos worden toegepast in monumentale panden, huurwoningen en bestaande panden. Dankzij de verschillende opties voor de montagesteunen is een gevarieerd gebruik in nagenoeg elk raamtype van aluminium, kunststof of hout mogelijk. Omdat de heroal VS Z EM door een geïntegreerde zonneaandrijving wordt aangedreven, is een elektrische voeding overbodig. En als de zon niet voldoende schijnt, zijn dankzij de accu nog ca. 100 schermbewegingen mogelijk. Bovendien kan de motor via een geïntegreerde accu en extra interface worden opgeladen. De heroal VS Z EM wordt met een druk op de knop bestuurd via een draadloze afstandsbediening of via een drukknop op de muur.

### Ontwerpvarianten en design

- » systeemcompatibel met de heroal raamsystemen
- » modern, rechthoekig ontwerp met 90°-kapkast
- » 16 verschillende roestvrijstalen montagesteunen voor alle gangbare raamsystemen van aluminium, kunststof of hout
- » hoogwaardig kleurontwerp van de aluminium bestanddelen met heroal hwr-poedercoating, heroal SD oppervlaktedesigns en Les Couleurs® Le Corbusier

### Systeemaafmetingen en systeemeigenschappen

- » max. elementgrootte: 2.000 mm breedte, 2.200 mm hoogte
- » max. oppervlakte: 4,4 m<sup>2</sup>
- » opbouwkaststelsel heroal FME: grootte 85 mm
- » onderlijst type I
- » geleidingsrail met 41 mm
- » bijzonder weerbestendig en onderhoudsarm
- » windbestendig tot 60 km/u (windkracht 7)
- » zonder boren met roestvrijstalen montagesteunen
- » de aandrijving gebeurt door een motor op zonne-energie met accu of via een draadloze wand-/handzender
- » schermbediening draadloos via afstandsbediening of wandknop
- » verkrijgbaar als systeemproduct, textielpakket, voorgemonteerd bouw pakket of kant-en-klaar element heroal Ready VS Z EM

## heroal VS Z hoekoplossing

Zonweringssysteem met zipscreen-technologie voor volledig glazen hoeken



De innovatieve heroal VS Z hoekoplossing bestaat uit twee screendoeken met zipgeleider aan de zijanten en een hoogwaardige roestvrijstalen kabelgeleiding in de hoek, die zorgen voor een efficiënte zonwering op bijv. volledig glazen hoeken. Omdat de schermen worden geleid met afzonderlijke onderlijsten, die beide in slechts één roestvrijstalen kabelgeleiding bewegen, kunnen ze onafhankelijk van elkaar worden bediend. Er kunnen oppervlakten tot 9 m<sup>2</sup> per screendoek, telkens maximaal 3.000 mm breed en 3.000 mm hoog, worden gerealiseerd. Wanneer het screendoek niet wordt gebruikt, verdwijnt het in het opbouwkaststelsel heroal FME (grootte 105 en 125 mm). De verstekverbindingen maken een gemakkelijke verbinding van kasten over hoeken mogelijk. Afhankelijk van het type stof kan een doorschijnende of ondoorzichtige zonwering worden gecreëerd die de zonnestraling tot 98%\* vermindert.

### Ontwerpvarianten en design

- » systeemcompatibel met de heroal schuifdeur- en hefschuifdeursystemen
- » integratie van hordeur en spanraam mogelijk door gebruik van afstandprofiel en bijpassende sierkappen
- » inbouw mogelijk van een obstakeldetectie, die het scherm bij weerstand laat stoppen
- » integratie in de intelligente gebouwbesturing (smart building, smart home) via wifi of bussystemen
- » bevestiging van het kabelsysteem op de grond of met een stalen 90°-beugel en aluminium afdekking op de gevel
- » verschillende montage mogelijkheden op muren of ramen
- » hoogwaardig kleurontwerp met heroal hwr-poedercoating, heroal SD oppervlaktedesigns en Les Couleurs® Le Corbusier voor de aluminium bestanddelen

### Systeemaafmetingen en systeemeigenschappen

- » max. elementafmetingen: 3.000 mm breedte, 3.000 mm hoogte
- » max. oppervlakte: 9 m<sup>2</sup> per screendoek (ook mogelijk met kleinste kapkast 125 mm)
- » opbouwkaststelsel heroal FME: grootte 105 en 125 mm met revisie via de onderkant
- » rechthoekig kastontwerp: 90°
- » geleidingsrail heroal GR 25 met een bijzonder smal aanzicht van slechts 25 mm
- » bijzonder weerbestendig en onderhoudsarm
- » windbestendig tot 37 km/u
- » de aandrijving is elektronisch gemotoriseerd
- » verkrijgbaar als systeemproduct



Video  
Belangrijkste aspecten

## heroal VS Z OR

Volledig geïntegreerde verticale luifel voor terrasoverkappingen



Het zipgeleide zonweringssysteem heroal VS Z OR kan volledig geïntegreerd als verticale zonwering in het terrasoverkappingssysteem heroal OR worden gebruikt. Daarbij biedt het bescherming tegen een laagstaande zon, wind en koele lucht op lente- en herfstavonden. Dankzij de hoge weerstand tegen windbelasting biedt het zonweringssysteem heroal VS Z OR dus uitstekende bescherming tegen weersinvloeden. De volledig geïntegreerde montage in het terrasoverkappingssysteem heroal OR zorgt voor een harmonieuze look. De geleidingsrails zijn in de stutten verzonken en de kapkast verdwijnt onder de dakgoot. De voorste kap kan daarbij zo worden ingesteld, dat een uniform geheel van dakgoot, kapkast en onderlijst wordt gecreëerd. Met behulp van sleufmoeren kan de kapkast gemakkelijk worden gemonteerd, zelfs als het dakgootprofiel doorbuigt. Om minder op te vallen, kan de onderlijst volledig in de kapkast worden geschoven. Maximale spanwijdten van max. 6.000 mm breedte en 3.000 mm hoogte zijn zonder geleiding in het midden mogelijk.

### Ontwerpvarianten en design

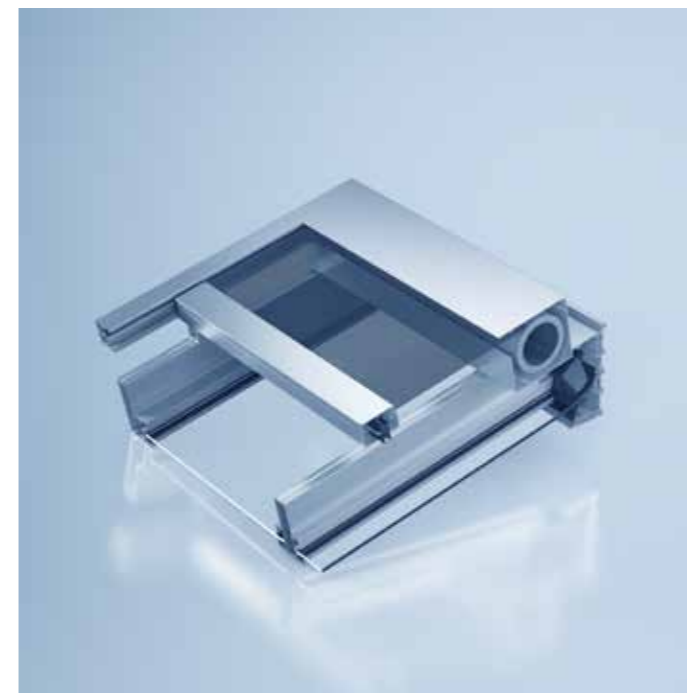
- » systeemcompatibel met het terrasoverkappingssysteem heroal OR – ook achteraf integreerbaar
- » volledig geïntegreerde montage onder de dakgoot en in het zijgedeelte en de stut
- » in de stut verzonken geleidingsrail
- » geïntegreerde schroefkanalen voor maximale stabiliteit
- » inbouw mogelijk van een obstakeldetectie, die het scherm bij weerstand laat stoppen
- » integratie in de intelligente gebouwbesturing (smart building, smart home) via wifi of bussystemen
- » ruime keuze aan kleuren, afgestemd op heroal HS
- » hoogwaardig kleurontwerp met heroal hwr-poedercoating, heroal SD oppervlaktedesigns en Les Couleurs® Le Corbusier voor de aluminium bestanddelen

### Systeemaafmetingen en systeemeigenschappen

- » max. elementafmetingen: 6.000 mm breedte, 3.000 mm hoogte
- » max. oppervlakte: 18 m<sup>2</sup>
- » optimale kastgrootte: 160 mm
- » rechthoekig kastontwerp: 90°
- » windbestendig tot 38 km/u (afhankelijk van de inbouwplaats en elementgrootte)
- » max. spanwijdte zonder geleiding in het midden tot 6 m
- » de aandrijving is elektronisch gemotoriseerd
- » schermbediening via een draadloze afstandsbediening, handmatig via een drukknop op de muur of met de app
- » verkrijgbaar als systeemproduct, textielpakket of voorgemonteerd bouw pakket heroal VS Z OR

## heroal HS

Horizontale luifel voor terrasoverkappingen en wintertuinen



Als horizontale luifel voor toepassingen op glas kan heroal HS perfect worden gecombineerd met het terrasoverkappingssysteem heroal OR of het wintertuinsysteem heroal C 50 WG. Het textiele zonweringssysteem beschermt doeltreffend tegen sterke zonnestraling. Omdat slechts weinig ruimte vereist is, kan de zonwering bij elke toepassingsvariant onopvallend worden geïntegreerd. Voor een maximale doekspanning wordt heroal HS behalve met de zipgeleider ook met een tegentreksysteem gespannen, zodat een maximale breedte van 5 m kan worden beschaduwde.

### Ontwerpvarianten en design

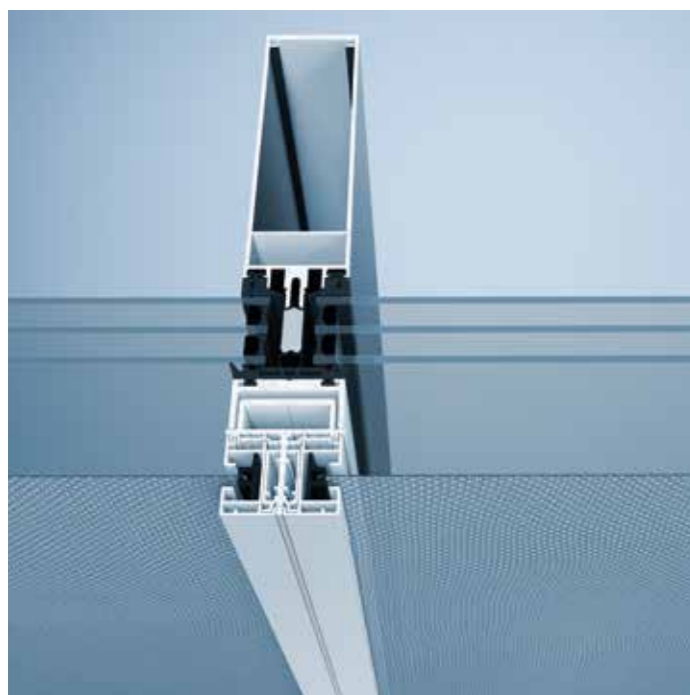
- » systeemcompatibel met het terrasoverkappingssysteem heroal OR en het wintertuinsysteem heroal C 50 WG – ook achteraf integreerbaar
- » ook montage op systemen van derden mogelijk
- » verborgen bevestiging
- » integratie in de intelligente gebouwbesturing (smart building, smart home) via wifi of bussystemen
- » gebruik van zeer kleurvast acryltextiel en Soltis 92 doeken
- » moderne designtaal dankzij rechthoekige constructie
- » voor bredere overkappingen kunnen horizontale luifels naar wens worden aaneengesloten
- » hoogwaardig kleurontwerp met heroal hwr-poedercoating, heroal SD oppervlaktedesigns en Les Couleurs® Le Corbusier voor de aluminium bestanddelen

### Systeemaafmetingen en systeemeigenschappen

- » max. elementafmetingen: 5.000 mm breedte, 5.300 mm hoogte
- » max. oppervlakte: 21 m<sup>2</sup>
- » optimale kastgrootte: 165 mm
- » rechthoekig kastontwerp: 90°
- » aanzicht geleidingsrail: 55 mm
- » dakhelling: 0-45°
- » de aandrijving is elektronisch gemotoriseerd
- » schermbediening via een draadloze afstandsbediening, handmatig via een drukknop op de muur of met de app
- » verkrijgbaar als systeemproduct en als kant-en-klaar element heroal Ready HS

## heroal VS Z CS

Semi-geïntegreerd zonweringssysteem voor vliesgevels



Om het zonweringssysteem heroal VS Z naadloos in stijlregelgevels zoals heroal C 50 te kunnen integreren, werd heroal VS Z CS semi-geïntegreerd (curtainwall screen) met de geleidingsrail heroal GR 25 ontwikkeld. Dit systeem kan door middel van klassieke opbouwmontage met standaard zonweringsbouten worden gemonteerd op gangbare stijlregelssystemen met een minimale aanzichtbreedte van 50 mm. De montagebasis voor heroal VS Z CS semi-geïntegreerd is een integratieprofiel dat al in de werkplaats met de gevelstijlen kan worden verwerkt, waardoor tijd op de bouwplaats wordt bespaard. Dankzij de inbouw dicht tegen de vliesgevel is heroal VS Z CS semi-geïntegreerd windbestendig tot 145 km/u.

### Ontwerpvarianten en design

- » systeemcompatibel met het vliesgevelsysteem heroal C 50 en stijlregelgevels van andere fabrikanten
- » integratie in de intelligente gebouwbesturing (smart building, smart home) via wifi of bussystemen
- » inbouw mogelijk van een obstakeldetectie, die het scherm bij weerstand laat stoppen
- » gecertificeerde balbestendigheid
- » hoogwaardig kleurontwerp met heroal hwr-poedercoating, heroal SD oppervlaktedesigns en Les Couleurs® Le Corbusier voor de aluminium bestanddelen

### Systeemaafmetingen en systeemeigenschappen

- » max. elementafmetingen: 6.000 mm breedte, 5.000 mm hoogte
- » max. oppervlakte: 18 m<sup>2</sup> (ook mogelijk met kleinste kapkast 85 mm)
- » smalle geleidingsrail heroal GR 25 met 25 mm aanzichtbreedte voor opbouwmontage
- » bijzonder weerbestendig en onderhoudsarm
- » geschikt voor hoge gebouwen
- » bijzonder windbestendig tot 145 km/u
- » de aandrijving is elektronisch gemotoriseerd
- » schermbediening via een draadloze afstandsbediening, handmatig via een drukknop op de muur of met de app
- » verkrijgbaar als systeemproduct, textielpakket of kant-en-klaar element heroal Ready VS Z



Video

Belangrijkste aspecten

## heroal VS Z CS

Zonweringssysteem voor voorbouw op vliesgevels



Om het zonweringssysteem heroal VS Z vóór stijlregelgevels zoals heroal C 50 te kunnen monteren, werd heroal VS Z CS voorbouw (curtainwall screen) met de geleidingsrail heroal GR 37 ontwikkeld. Dit systeem kan door middel van klassieke opbouwmontage met standaard zonweringsbouten worden gemonteerd op gangbare stijlregelssystemen met een minimale aanzichtbreedte van 50 mm. De montagebasis voor heroal VS Z CS voorbouw zijn dwarsbalken in verschillende lengtes. Dankzij de individuele afstand tot de vliesgevel kan het systeem bijv. ook vóór valbeveiligingsinrichtingen worden geïnstalleerd.

### Ontwerpvarianten en design

- » systeemcompatibel met het vliesgevelsysteem heroal C 50 en stijlregelgevels van andere fabrikanten
- » integratie in de intelligente gebouwbesturing (smart building, smart home) via wifi of bussystemen
- » inbouw mogelijk van een obstakeldetectie, die het scherm bij weerstand laat stoppen
- » bredere vliesgevels kunnen probleemloos worden beschaduwd door gekoppelde systemen of aaneengesloten afzonderlijke elementen
- » systeemdeling van gekoppelde elementen met verschillende elementhoogten bij een doorlopende kapkast in deur-/raamcombinatie mogelijk
- » gecertificeerde balbestendigheid
- » hoogwaardig kleurontwerp met heroal hwr-poedercoating, heroal SD oppervlaktedesigns en Les Couleurs® Le Corbusier voor de aluminium bestanddelen

### Systeemaafmetingen en systeemeigenschappen

- » max. elementafmetingen: 3.500 mm breedte, 5.000 mm hoogte
- » max. oppervlakte: 15 m<sup>2</sup> (ook mogelijk met kleinste kapkast 125 mm)
- » geleidingsrail heroal GR 37 met 37 mm aanzichtbreedte
- » bijzonder weerbestendig en onderhoudsarm
- » windbestendig tot 38 km/u
- » schermbediening via een draadloze afstandsbediening, handmatig via een drukknop op de muur of met de app
- » verkrijgbaar als systeemproduct, textielpakket of kant-en-klaar element heroal Ready VS Z

## Montagemogelijkheden

### Eenvoudige montage voor elke situatie

Zonweringssystemen van heroal worden gekenmerkt door een eenvoudige installatie en verschillende montagemogelijkheden. Ze kunnen op de muur of het raam, in de dag, in de latei of voor de vliesgevel worden gemonteerd. Bij montage in de dag wordt de kapkast door contramontage naar binnen gericht. Eventuele onderhouds- en reparatiewerkzaamheden kunnen vlot worden uitgevoerd dankzij de eenvoudige systeemconstructie. Een demontagering en een geoptimaliseerde asprop vergemakkelijken de demontage van het doek. Ook montage

met dwarsbalken is mogelijk, om de afstand tot het raam of de constructie te kunnen aanpassen. Door de kleine wikkeldiameter van het doek vormt inbouw in klein gedimensioneerde kapkasten geen probleem. Het hoogwaardige kleurontwerp voor de aluminium bestanddelen met heroal hwr-poedercoating, heroal SD oppervlaktedesigns en de kleuren van Les Couleurs® Le Corbusier is bij alle uitvoeringen mogelijk.



Montage op de muur, in het raam

#### Opbouwmontage

- » montage op de muur of het raam
- » geleidingsrails heroal GR 25 met 25 mm of heroal GR 37 met 37 mm aanzichtbreedte
- » mogelijkheid om met dubbele geleidingsrails of dwarsbalken een tussenruimte te creëren voor een grotere afstand tot de constructie
- » geen zichtbare schroefverbinding dankzij de opklembare afdeklijst
- » Revisie via de voorkant



Montage in de dag

#### Contramontage

- » voor diepe dagafmetingen
- » geleidingsrail heroal GR 37 met 37 mm aanzichtbreedte
- » voor meer afstand tot het raam of obstakels op de lekdorpel
- » geen zichtbare schroefverbinding dankzij de opklembare afdeklijst
- » zicht op het volledige oppervlak van de kapkast door gebruik van kappen zonder extra groef voor plafond- en wandhouder



Montage in de latei

#### Inbouwmontage (in de latei)

- » Montage op de muur, het raam of in de schacht
- » verborgen montage in de latei door bepleistering
- » geleidingsrail heroal GR 37 met 37 mm aanzichtbreedte
- » pleisterhoek op de kast voor bevestiging van het pleisterprofiel ter plaatse
- » bijna onzichtbaar bij opgerold scherm



Montage op de vliesgevel

#### Op de vliesgevel

- » geschikt voor het stijlregelgevelsysteem heroal C 50 en vliesgevels van andere fabrikanten
- » geïntegreerde montage met integratieprofiel en zonweringsbouten voor beglazing (heroal VS Z CS semi-geïntegreerd)
- » dezelfde werkwijze als bij opbouwmontage
- » montage ook mogelijk met dwarsbalken voor een grotere afstand tot de beglazing (heroal VS Z CS voorbouw)

## Montage van heroal VS Z EM

### Eenvoudige klembevestiging voor bijna elk raam



Montage in het raam

De klembare zonwering heroal VS Z EM wordt in enkele eenvoudige stappen en zonder speciaal gereedschap van binnen uit in het kozijn gemonteerd, hetzij door een gespecialiseerd bedrijf, hetzij door de eindgebruiker zelf. Voor de montage worden eerst twee montagesteunen en de montagegrepen bevestigd. Na het inleren van de buismotor wordt de heroal VS Z EM met behulp van de montagegrepen opgetild en in het kozijn geplaatst. De montage geschiedt hierbij vanuit het gebouw, zodat zelfs op hogere verdiepingen geen steiger of kraan nodig is. Terwijl de klembare zonwering aan de montagegrepen op zijn plaats wordt gehouden, kunnen de twee montagesteunen aan het onderste kozijn worden gehangen en kunnen extra montagesteunen geplaatst en met een hoeksleutel TX 25 bevestigd worden. Het aantal en de plaatsing van de montagesteunen is afhankelijk van de elementgrootte. Nadat is gecontroleerd of de zonwering goed vastzit en vlekkeloos functioneert, kunnen de montagegrepen worden verwijderd. Aangezien er geen structurele wijzigingen moeten worden aangebracht, is voor de montage van de klembare zonwering geen toestemming van de verhuurder of eigenaar vereist.



## Kapkastsystemen

Kapkasten voor elk design

Voor de zonweringssystemen biedt heroal twee soorten kapkasten aan. Het kapkaststelsel heroal FME (front-mounted extruded) is een geëxtrudeerde opbouwkast, die op het metselwerk of in de dag wordt geplaatst. Deze is verkrijgbaar in verschillende ontwerpen met een hoek van 20°, 45° of 90° en in een halfronde variant. Het eveneens geëxtrudeerde kapkaststelsel heroal FMB (flush-mounted

box) is een inbouwkast. Deze wordt onzichtbaar direct in de latei geïnstalleerd. Er zijn pleisterdragerprofielen beschikbaar voor verschillende toepassingen.

### Systeemeigenschappen

- » zeer stabiel kapkaststelsel, bestaande uit een stalen motorlager en aluminium sierkap, voor alle kastontwerpen en -afmetingen
- » de vereenvoudigde verwerking van de profielen door geïntegreerde schroefkanalen laat grotere breedten toe door meer stabiliteit in de kapkast
- » het via de onderkant te reviseren kapkaststelsel heeft een asprop met verplaatste borgnok
- » hoogwaardig kleurontwerp voor de aluminium bestanddelen met heroal hwr-poedercoating, heroal SD oppervlaktedesigns en Les Couleurs® Le Corbusier



Opbouwkast heroal FME 20°



Opbouwkast heroal FME 45°



Opbouwkast heroal FME HC N



Opbouwkast heroal FME 90°



Inbouwkast heroal FMB 90°

## Geleidingsrails

De juiste geleidingsrail voor elke inbouwsituatie

Voor de zonweringssystemen biedt heroal een divers assortiment aan geleidingsrails, waarmee voor elke inbouwsituatie de juiste oplossing kan worden gerealiseerd. De extreem stabiele geëxtrudeerde rails van hoogwaardig aluminium zijn voorzien van kunststof voeringen en verzekeren dat het doek goed vastzit en geluidsarm beweegt. De geleidingsrails voor de heroal VS Z zijn verkrijgbaar in de aanzichtbreedten 25 mm, 37,5 mm en 60 mm (als dubbele geleiding), waarbij de smalle aanzichtbreedte van

25 mm voor een harmonieuze look zorgt in combinatie met het vliesgevelsysteem heroal C 50. Voor een eenvoudige montage van de verticale luifel heroal VS Z OR bij overkappingen kunnen de geleidingsrails van het motorlager en de aspropouder worden losgekoppeld.

### Systeemeigenschappen

- » smalle geleidingsrail heroal GR 25 met 25 mm aanzichtbreedte voor alle typen montage, behalve contramontage
- » heroal GR 37 FMB type II met interne mantelconstructie en daardoor volledig bepleisterbaar
- » heroal GR 37 2-tweedelige voor verborgen vastschroeven bij alle typen montage incl. contramontage
- » dubbele geleidingsrail met 60 mm breedte voor heroal GR 37
- » eenvoudig vastklemmen van de 2-delige geleidingsrail op het wandmontageprofiel
- » verdubbelingsprofielen voor alle geleidingsrails verkrijgbaar
- » hoogwaardig kleurontwerp voor de aluminium bestanddelen met heroal hwr-poedercoating, heroal SD oppervlaktedesigns en Les Couleurs® Le Corbusier



Geleidingsrail heroal GR 25



Geleidingsrail heroal GR 37 FMB type II



Kastdiepe geleider heroal GR 31



Geleidingsrail heroal GR 37 2-delig



Geleidingsrail heroal GR 37 contramontage

## Onderlijsten

### Onderlijsten voor de ideale doekspanning

Voor de zonweringssystemen biedt heroal drie verschillende onderlijsten. Deze onderdelen van geëxtrudeerd aluminium met verschillende vormen zorgen voor een continu gelijkmatige spanning van het doek. Afhankelijk van de hoogte en de breedte van het element kan worden gekozen voor onderlijst type I, type II of type III, om een optimale doekspanning bereiken.

Onderlijst type III is geschikt voor bijzonder smalle en brede elementen, omdat het gebruik van een of twee verzwaringstrips en een rechthoekige buis voor een nog betere doekspanning en minder plooivorming zorgt. Onderlijsten type II en III hebben bovendien dezelfde aanzichthoogte, zodat gecombineerde inbouw mogelijk is.



Onderlijst type I



Onderlijst type II



Onderlijst type III

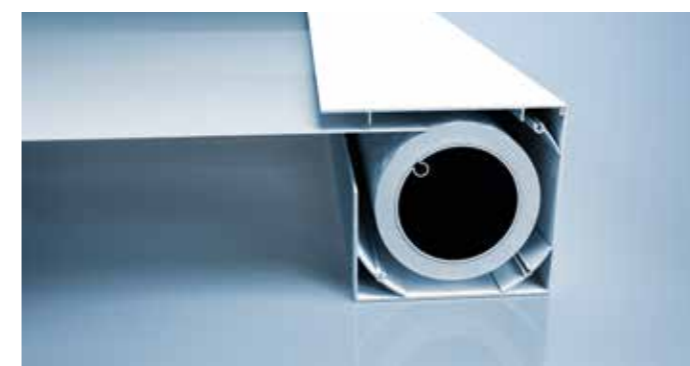
## Kapkasten, geleidingsrails en onderlijsten

### Voor de horizontale luifel heroal HS

De horizontale luifel heroal HS wordt geleverd als kant-en-klaar bouw pakket (heroal Ready) dat direct gemonteerd en eventueel achteraf ingebouwd kan worden. De voorspanning en banddoorvoer zijn bij levering al voorgemonteerd voor een snelle ingebruikname. Het zipgeleide tegentrekstelsel zorgt samen met de onderlijst voor een optimale doekspanning. De kapkast van de horizontale luifel heroal HS beschermt het doek in ingeschoven toestand tegen weersinvloeden.

De geëxtrudeerde geleidingsrails houden het bandsysteem vast en zijn met dwarsbalken aan de dakconstructie bevestigd. Een doordacht geleidingsrail- en dwarsbalkconcept maakt het mogelijk om meerdere systemen naast elkaar te monteren. Voor brede overkappingen worden de afzonderlijke systemen met een centrale dwarsbalk op een spar bevestigd en worden zo naar wens gekoppeld. Dankzij de langwerpige gaten in de montageconsole kunnen gemakkelijk uitzetvoegen worden gerealiseerd om de lineaire uitzetting op te vangen. Met een speciale universele dwarsbalk kan heroal HS ook op terrasoverkappingen van andere fabrikanten worden geïnstalleerd.

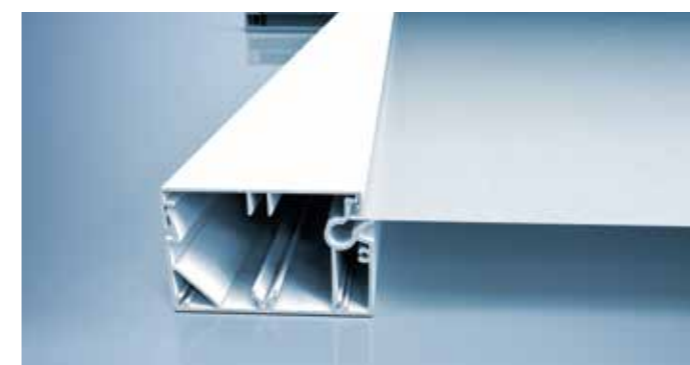
De 2-delige, eveneens van geëxtrudeerd aluminium gemaakte onderlijst zorgt voor een continue spanning van het doek en voor een gemakkelijke toegang tot het tegentrekstelsel. Afhankelijk van de breedte van het element kan worden gekozen voor onderlijst type I of type II, om een optimale doekspanning te bereiken.



Kapkast heroal HS, 2-delig



Geleidingsrail heroal HS, 1-delig



Onderlijst heroal HS

#### Systeemeigenschappen

- » rechthoekig 90°-kastontwerp
- » kapkast met kleine afmetingen van 192 x 162 mm om de doekas in onder te brengen
- » aanzicht geleidingsrail: 55 mm
- » onderlijsten: type II
- » gemakkelijke toegang tot het tegentrekstelsel dankzij de tweedelige onderlijst
- » snelle ingebruikname, omdat voorspanning en banddoorvoer bij levering al zijn voorgemonteerd
- » hoogwaardig kleurontwerp met heroal hwr-poedercoating, heroal SD oppervlaktedesigns en Les Couleurs® Le Corbusier voor de aluminium bestanddelen

## Systemafmetingen en systeemeigenschappen

Benaming	heroal VS Z	heroal VS C	heroal VS	heroal VS Z Textielpakket	heroal VS Z EM
Type kast	FME, FMB	FME	FME	-	FME
Kastvormen	20°, 45°, 90°, HC N	20°, 45°, 90°, HC N	20°, 45°, 90°, HC N	-	90°
Kastgrootten [mm]	85, 95, 105, 125	85, 95, 105, 125	85, 95, 105, 125	-	85
Max. elementbreedte [mm]	6.000	5.000	5.000	6.000	2.000
Max. elementhoogte [mm]	5.000	5.000	5.000	5.000	2.200
Max. oppervlakte [m²]	18	15	15	18	4,40
Geleidingsrails	heroal GR 25, heroal GR 31, heroal GR 37	-	heroal GR 30	-	heroal GR 41/48
Onderlijsten	Type I, II, III	Type II	Type II	Type I, II, III	Type I

Windbestendig [km/h]	Tot 145	Tot 30	Tot 30	Tot 145	Tot 65
Hagelweerstandsklasse	6	6	6	6	6
Gecertificeerde balbestendigheid	•	-	-	•	-
Obstakeldetectie	•	•	•	•	-
Schermbesturing	Drukknop, draadloos, slinger	Drukknop, draadloos, slinger	Drukknop, draadloos, slinger	Drukknop, draadloos, slinger	Drukknop, draadloos
Soort aandrijving	Motor, handslinger, motor op zonne-energie <sup>1</sup>	Motor Motor op zonne-energie <sup>1</sup>	Motor, handslinger, motor op zonne-energie <sup>1</sup>	Motor, handslinger, motor op zonne-energie <sup>1</sup>	Motor op zonne-energie <sup>1</sup>
Smart building / smart home	Draadloze motor	Draadloze motor	Draadloze motor	Draadloze motor	-
Montagemogelijkheden	Op muur/raam, contra, latei	Op muur/raam	Op muur/raam, contra	Op muur/raam, contra, latei	In raamkozijn geklemd
Ook als kant-en-klaar element heroal Ready	•	•	•	•	•
Vliesgevelsysteem heroal C 50	•	-	-	•	-
Terrasoverkappingssysteem heroal OR	•	-	-	•	-
Terrasoverkappingssysteem heroal CR	•	•	•	•	-
Wintertuinsysteem heroal C 50 WG	•	•	•	•	-
Raamsysteem heroal W 72 / W 77	•	•	•	•	•
heroal hwr-poedercoating	•	•	•	•	•
Geëloxeerde coating	•	•	•	•	•
heroal SD	•	•	•	•	•
Les Couleurs® Le Corbusier	•	•	•	•	•

Textiel en kleuren	Meer dan 250	Tot 250	Tot 250	Meer dan 250	Meer dan 250
Openingsfactor [%]	0/1/3/3,5/4/5/8/10/14	0/1/3/3,5/4/5/8/10/14	0/1/3/3,5/4/5/8/10/14	0/1/3/3,5/4/5/8/10/14	0/1/3/3,5/4/5/8/10/14
Vermindering tot [%] <sup>1)</sup>	Zonnestraling	100	75	75	100
	Uv-straling	100	98	98	100

Benaming	heroal VS Z hoekoplossing	heroal VS Z OR	heroal HS	heroal VS Z CS semi-geïntegreerd	heroal VS Z CS voorbouw
Type kast	FME	FME	FME	FME	FME
Kastvormen	90°	90°	90°	20°, 45°, 90°, HC N	20°, 45°, 90°, HC N
Kastgrootten [mm]	105, 125	155	165	85, 95, 105, 125	85, 95, 105, 125
Max. elementbreedte [mm]	3.000	6.000	5.000	6.000	3.500
Max. elementhoogte [mm]	3.000	5.000	5.300	5.000	5.000
Max. oppervlakte [m²]	9	18	21	18	15
Geleidingsrails	heroal GR 25	heroal GR 25	heroal HS	heroal GR 25	heroal GR 37
Onderlijsten	Type III	Type I, II, III	HS type II	Type I, II, III	Type I, II, III

Windbestendig [km/h]	Tot 37	Tot 60	Tot 50	Tot 145	Tot 38
Hagelweerstandsklasse	6	6	6	6	6
Gecertificeerde balbestendigheid	-	•	-	•	•
Obstakeldetectie	•	•	•	•	•
Schermbesturing	Drukknop, draadloos	Drukknop, draadloos	Drukknop, draadloos	Drukknop, draadloos	Drukknop, draadloos
Soort aandrijving	Motor	Motor, handslinger, motor op zonne-energie <sup>1</sup>	Motor	Motor, motor op zonne-energie	Motor, motor op zonne-energie
Smart Home	Draadloze motor	Draadloze motor	Draadloze motor	Draadloze motor	Draadloze motor
Montage	Muur, raam	Muur, raam, contra, latei	Op terrasoverkapping / wintertuin	Integratie in vliesgevel	Stijlregelgevel
Ook als kant-en-klaar element heroal Ready	-	•	•	•	•
Vliesgevelsysteem heroal C 50	•	-	-	•	•
Terrasoverkappingssysteem heroal OR	-	•	•	-	-
Terrasoverkappingssysteem heroal CR	-	-	•	-	-
Wintertuinsysteem heroal C 50 WG	•	-	•	•	•
Raamsysteem heroal W 72 / W 77	•	-	-	-	•
heroal hwr-poedercoating	•	•	•	•	•
Geëloxeerde coating	•	•	-	•	•
heroal SD	•	•	•	•	•
Les Couleurs® Le Corbusier	•	•	•	•	•

Textiel en kleuren	Meer dan 250	Meer dan 250	Tot 50	Meer dan 250	Tot 250
Openingsfactor [%]	0/1/3/3,5/4/5/8/10/14	0/1/3/3,5/4/5/8/10/14	0/4	0/1/3/3,5/4/5/8/10/14	0/1/3/3,5/4/5/8/10/14
Vermindering tot [%] <sup>1)</sup>	Zonnestraling	100	75	100	98
	Uv-straling	100	98	100	98

## Textiel- en kleurkeuze

### Maximale vormgevingsvrijheid

Voor een aangenaam binnenklimaat en de meest uiteenlopende behoeften en eisen biedt heroal een hoogwaardig en gevarieerd textielassortiment: er is keuze uit meer dan 250 stoffen, variërend in kleur en lichtdoorlaatbaarheid – van semi-transparant tot ondoorzichtig.

De stoffen **'Sergé & Satiné'** zijn gemaakt van geweven en gecoate glasvezels. Dankzij de glasvezelkern en pvc-coating worden de doeken bijzonder soepel, creëren ze een aangename sfeer en zorgen ze voor een helder zicht naar buiten.

De stof **'Soltis'** is bijzonder vormvast. Het textiel wordt onder hoge spanning in beide richtingen getrokken en gefixeerd met vloeibaar pvc. Door de hoge doekspanning is de stof bijzonder geschikt voor de beschaduwing van grote oppervlakken en voor een volledig verduistering.

De stof **'Flexilight 6002 Opaque'** is bijzonder goed bestand tegen uv-stralen en heeft een vuilafstotende textuur. Dit garandeert een aantrekkelijk uiterlijk, zelfs na jarenlang gebruik. Het pvc-weefsel is ftalaatvrij, bijzonder gemakkelijk te verwerken en uiterst flexibel.

De stof **'Elements'** is geweven van spinbadgeverfde acrylvezels en biedt optimale prestatie-eigenschappen op het gebied van kleurstabiliteit, weerstand en zonwering. De exclusieve 'Cleangard'-coating maakt deze textielsoorten bijzonder water- en vuilafstotend.

De blackout-stoffen **'Sergé BO Lunar en Solar'** zorgen voor verduistering. Beide zijn bovendien vochtstotend dankzij een pvc-folie die op het gehele oppervlak wordt aangebracht. De stof BO Lunar is volledig verduisterend, terwijl BO Solar met een openingsfactor van 3% enigszins doorzichtig blijft. Ook stoffen van het horsysteem heroal IS kunnen worden gebruikt. De integratie van een pvc-kijkvenster is op aanvraag uitvoerbaar (**Crystal**). Voor een geheel individueel vormgeving is ook een eigen bedrukking mogelijk (op aanvraag).

Voor de aluminium bestanddelen van uw screendoek zijn alle tinten van het RAL-kleurenpalet, de natuurgetrouwe kleuren van Les Couleurs® Le Corbusier en de heroal SD oppervlaktedesigns met hout-, beton- of roestlook verkrijgbaar.

### Trendy textiel

Voor de zonweringssystemen biedt heroal 15 uitgelezen trendy textielsoorten met zeer korte levertijd:



Het volledige assortiment kunt u bekijken in onze textielwaaiers. De hier getoonde textielkleuren kunnen om druktechnische redenen afwijken van het origineel.

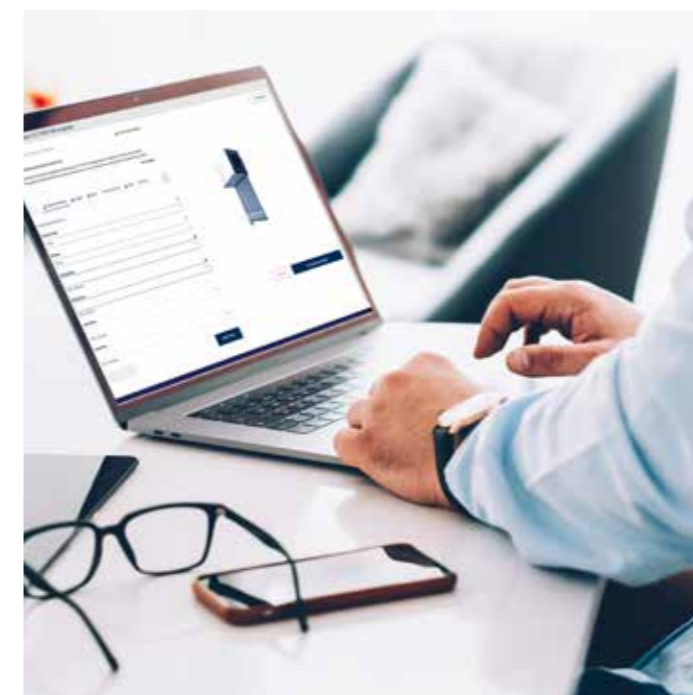
## heroal Ready

Serviceaanbod voor prefab-elementen uit de categorieën rolluiken, zonwering en roldeuren



Om korte lever- en reactietijden mogelijk te maken en nog preciezer op individuele klantenwensen te kunnen ingaan, biedt heroal zijn systeemcomponenten in de categorieën rolluiken en zonwering ook als kant-en-klare elementen aan. heroal zorgt voor de assemblage en levert geteste afgewerkte elementen, die voor 100% uit onderdelen van heroal bestaan.

- » voorkoming van capaciteitsknelpunten
- » hogere beschikbaarheid en flexibiliteit
- » korte levertijden en uiterst stipte leveringen
- » 100% heroal kwaliteit Made in Germany
- » 100% reproduceerbaar door het gebruik van heroal onderdelen



### Kant-en-klare elementen eenvoudig configureren en bestellen

Met de heroal Business Configurator in de heroal Communicator kunt u snel en eenvoudig kant-en-klare elementen in de categorieën rolluiken en zonwering configureren. Stel een individuele productconfiguratie samen en ontvang binnen de kortst mogelijke tijd een offerte voor uzelf en een offerte die u direct naar uw klant kunt doorsturen. Hierbij zorgt de heroal Business Configurator voor een optimale orderafwikkeling. Potentiële fouten worden vermeden en processen worden vereenvoudigd door het automatisch genereren van orders en offertes. Bovendien zijn alle gegevens altijd actueel.

# heroal



simply better *spaces for life*

heroal is fabrikant van aluminium systeemoplossingen voor rolluiken, zonwering, roldeuren, ramen, deuren, schuifdeuren, vliesgevels en overkappingen. Als een van de internationale marktleiders is het bedrijf wereldwijd betrokken bij de constructie van hoogwaardige woon- en utiliteitsgebouwen. De producten van heroal worden in Duitsland ontwikkeld en geproduceerd en zijn gekenmerkt door de maximale kwaliteit en optimale prestaties. Zo dragen de innovatieve systeemoplossingen bij aan meer duurzaamheid, veiligheid, comfort en architecturale vrijheid voor bouwprojecten van nu en in de toekomst. Daarnaast overtuigen ze door de eenvoudige en efficiënte planning en installatie door heroal vakspecialisten.

Rolluiken | Zonwering | Roldeuren | Ramen | Deuren | Schuifdeuren | Vliesgevels | Overkappingen

**heroal – Johann Henkenjohann GmbH & Co. KG**

Österwieher Str. 80 | 33415 Verl (Germany) | Tel. +49 5246 507-0 | Fax +49 5246 507-222 | [www.heroal.nl](http://www.heroal.nl)