

La durabilité
systématique



La durabilité chez heroyal

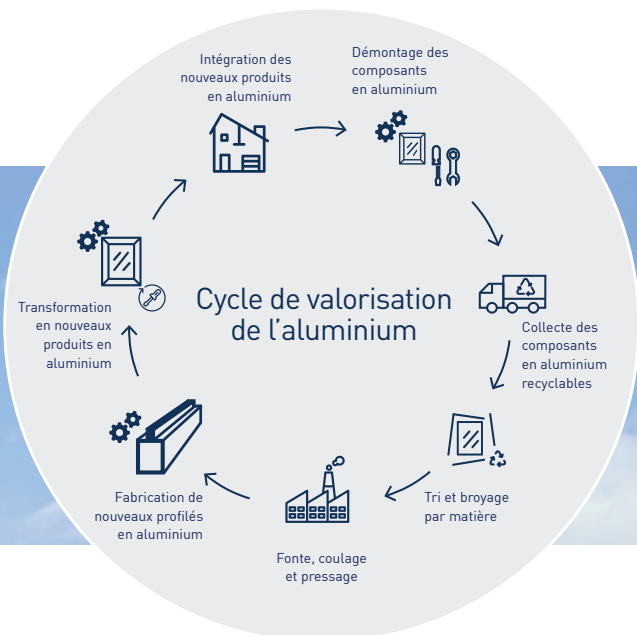


En tant qu'entreprise familiale forte de plus de 140 ans d'expérience, nous pensons aux générations futures. C'est pourquoi la gestion responsable des ressources fait depuis longtemps partie de la philosophie d'entreprise heroyal.

Aujourd'hui, on en trouve de nombreux exemples au sein de l'entreprise, à commencer par le choix des matériaux et jusqu'à la distribution des produits heroyal aussi respectueuse que possible de l'environnement, en passant par les économies d'énergie lors des processus de fabrication. Nous assumons également nos responsabilités à l'égard des générations futures par le biais de notre gestion respectueuse de nos collaboratrices et collaborateurs.

Concilier les aspects de la rentabilité avec une démarche durable représente un défi qu'heroyal relève avec plaisir. C'est le chemin que nous avons pris et nous le suivons de façon conséquente.

La durabilité par le recyclage



Réflexion durable

L'aluminium est une matière première précieuse. C'est pourquoi nous utilisons de l'aluminium recyclé issu du cycle de valorisation de l'association A|U|F e.V. Cette initiative garantit une revalorisation écologique, à efficacité énergétique élevée et préservant les ressources des fenêtres, portes et façades en aluminium.

- Nous sommes membre de l'association A|U|F e.V. et utilisons donc jusqu'à 85 % d'aluminium recyclé pour notre fabrication.
- Presque tous les produits en aluminium installés sont réintégrés dans la production.
- Comparé au nouvel aluminium, l'aluminium recyclé consomme 95 % d'énergie en moins – sans perte de qualité.

Pour les autres composants également, nous nous développons en permanence. Ainsi, dans certains de nos systèmes de fenêtres, nous utilisons des traverses d'isolation « vertes » composées jusqu'à 62 % de matériaux renouvelables. Ainsi, nous économisons une quantité non négligeable de matières fossiles. En effet, garantir l'efficacité énergétique des éléments construits tout en employant moins de matériaux est essentiel à nos yeux.

La durabilité dans le bâtiment



AFI Vokovice, Prague

Ainsi, les solutions heroyal facilitent les économies d'énergie, rendent la construction plus sûre et apportent une contribution conséquente à la durabilité des bâtiments. C'est ce que démontrent deux bâtiments construits avec nos systèmes précisément pour cette raison.

AFI Vokovice, Prague

Le projet AFI Vokovice au centre-ville de Prague élève le concept de durabilité à un nouveau niveau et avec sa concentration sur l'efficacité énergétique, il symbolise la construction de demain.

Le bâtiment construit par notre partenaire de longue date Sipral a.s. en collaboration avec la société immobilière et d'investissement AFI Europe est entièrement équipé du système de façade heroyal C 50, du système de façade heroyal W 72 et du système de porte heroyal D 72. Ceux-ci se distinguent par leurs bonnes propriétés d'isolation thermique. De plus, les clapets d'aération intégrés heroyal W 72 VF ainsi que le système de protection solaire heroyal VS Z contribuent à un agréable climat intérieur, ce qui augmente encore l'efficacité énergétique du bâtiment.

Grâce au concept de durabilité poussé du bâtiment, heroyal a été récompensée par le prix Green Good Design Award 2019. En outre, le bâtiment a reçu la certification LEED Platinum des constructions écologiques en janvier 2019, la plus haute certification pour le Leadership in Energy and Environmental Design.

La durabilité par l'efficacité énergétique



Tour Elithis Danube, Strasbourg

Tour Elithis Danube, Strasbourg

Un autre projet avant-gardiste construit avec le système de fenêtre heroyal W 72 est la Tour Elithis Danube dans le quartier portuaire de Strasbourg. Sur 17 étages abritant 60 appartements et 900 mètres carrés de bureau, la tour à énergie positive est une résidence urbaine offrant une efficacité énergétique maximale. La tour Elithis produit donc plus d'énergie qu'elle n'en consomme. Le bilan énergétique positif de la tour Elithis Danube est notamment permis par le système de fenêtre heroyal W 72 installé, qui grâce au profilé composite à haute isolation thermique en demi-coques d'aluminium, aux traverses d'isolation en polyamide et à la zone d'isolation complètement injectée de mousse permet d'atteindre une valeur U_f de jusqu'à $0,93 \text{ W/m}^2\text{K}$.

Certification maison passive

Les systèmes certifiés pour maison passive de heroyal répondent aux normes les plus strictes et séduisent par des valeurs U particulièrement bonnes. En effet, notre engagement en faveur du développement durable s'étend aux immeubles construits avec nos systèmes. Ainsi, par ex., le système de fenêtre à efficacité énergétique maximale heroyal W 77 contribue au bilan énergétique positif du bâtiment. Avec une profondeur de montage de seulement 77 mm, il atteint une valeur U_f de $0,95 \text{ W/m}^2\text{K}$. Et avec sa technologie de montage par pliage Super Z, le système de caisson d'isolation heroyal IB Unique offre lui aussi des valeurs d'isolation optimales et suivant la taille du caisson, des valeurs U_{sb} de $0,39$ à $0,58 \text{ W/m}^2\text{K}$.

La durabilité dans la production



Installation de laquage

Chez nous, la conscience écologique débute dès la phase de production. Nous veillons ainsi à agir de façon durable tant pour les matériaux utilisés qu'en ce qui concerne la distribution, afin que nos produits soient fabriqués de la façon la plus écologique possible, avec une efficacité énergétique maximale.



Utilisation de matériaux : en plus de l'aluminium recyclé, nous utilisons des films recyclables et réduisons la consommation de matériaux d'emballage en permanence.



Revêtement : Les technologies ultramodernes de nos installations nous permettent d'obtenir des résultats de revêtement premium en utilisant un minimum de ressources. Ainsi, nous utilisons par exemple la chaleur résiduelle du four de cuisson en tant que source d'énergie pour le séchoir d'eau de rétention et durant le prétraitement, le passage d'une technologie de pulvérisation à une technologie de rinçage en cascade nous a permis de réduire la taille et le nombre des pompes afin d'économiser de l'énergie.



Revalorisation : Durant le laquage en lui-même également, nous consommons aussi peu de matériaux que possible et réutilisons les profilés mal laqués après avoir retiré le laquage.

La durabilité durant le transport



Production durable



Élimination : Nous réduisons en permanence les déchets chimiques et les éliminons conformément aux dispositions en vigueur.



Procédure d'injection de mousse : L'injection de mousse dans la zone d'isolation modulaire de nos profilés composites en aluminium est effectuée avec des mousses PU produites sans propulseur halogéné dans le cadre d'une procédure développée par heroal. Nous utilisons de l'eau en guise de propulseur, ce qui contribue grandement à la protection de la couche d'ozone.



Gestion de l'énergie : Une grande partie de l'énergie utilisée pour la production est produite par nos soins, dans notre propre centrale de cogénération.



Distribution : Pour la distribution, nous utilisons notre propre flotte de poids-lourds répondant aux normes les plus strictes. Ainsi, tous nos véhicules possèdent la vignette écologique 4.

La durabilité par le progrès



Interview de Jürgen Schöppner,
responsable d'usine chez heroal
à Hövelhof



La durabilité par l'estime



Interview de Rubina Schilling,
responsable du personnel
chez heroal



Comment contribuer à la préservation de la santé et de l'environnement dans le cadre du revêtement de profilés en aluminium ?

heroal a éliminé toutes les substances cancérigènes de son revêtement. Par exemple, depuis des années déjà, nous n'utilisons plus de chrome dans toutes nos installations de laquage. En outre, nous disposons d'un circuit fermé pour l'eau et d'une installation de traitement adaptée. Les eaux usées sont tellement bien traitées en interne qu'elles peuvent ensuite être éliminées dans le système d'égouts communal.

Que faisons-nous de l'excédent de poudre appliquée lors du laquage ?

La peinture en excédent dans la cabine de laquage est aspirée et réinjectée dans le circuit de laquage. Cela nous permet d'atteindre un degré d'efficacité de près de 100 % lors de l'application de la poudre. Grâce au volume de laquage important appliqué par heroal, nous avons la possibilité de laquer 95 % des profilés avec la poudre récupérée.

Comment la ligne qualité contribue-t-elle à la durabilité ?

Grâce à l'inspection des surfaces, les profilés qui ne correspondent pas à nos normes de qualité sont automatiquement mis de côté avant même d'être livrés. Et dans la mesure où nous utilisons uniquement des matériaux recyclables pour l'emballage, nous pouvons revaloriser ceux-ci à 100 %. Le processus d'enroulage utilisé pour l'emballage des profilés permet de supprimer le processus de rétractation gourmand en énergie.

Madame Schilling, que signifie la durabilité pour vous ?

Pour moi, la durabilité implique une gestion raisonnée des ressources. Du point de vue des « ressources humaines », cela signifie pour moi que les collaboratrices et collaborateurs et leurs différentes compétences doivent bénéficier de la reconnaissance qu'ils méritent. Chacun apporte sa pierre à l'édifice et ce n'est qu'ensemble que nous pouvons réussir de grandes choses.

Dans quelle mesure êtes-vous confrontée au thème de la durabilité dans votre travail au quotidien chez heroal ?

Je suis responsable de l'accompagnement des apprentis et étudiants en alternance au sein du service du personnel. Pour nous, une formation durable signifie que les connaissances en présence doivent être transmises aux générations de collaborateurs futures.

Comment mettez-vous cette exigence en oeuvre concrètement ?

Les apprentis et étudiants en alternance assument des responsabilités dès le début chez heroal, et ils peuvent atteindre des objectifs ensemble en recourant à leurs compétences individuelles. Dans ce contexte, le travail spécialisé, de service et d'équipe inter-usines est écrit en lettres capitales, puisque la durabilité est également synonyme de respect mutuel pour nous. Ainsi, nous formons notre relève afin qu'elle contribue activement à façonner l'avenir d'heroal.

La durabilité dans le quotidien professionnel



La durabilité grâce à la liberté de création



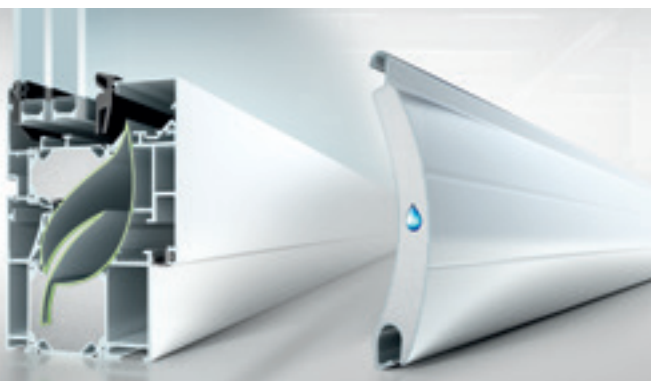
Pour nous, une démarche durable implique de gérer les ressources de façon responsable et d'être conscient de notre engagement vis-à-vis des générations futures. C'est pourquoi nous soutenons nos collaborateurs qui souhaitent s'améliorer avec nous de bien des manières. En effet, une équipe solide et motivée est essentielle pour réussir sur le long terme.

- Afin que nos collaborateurs puissent apporter une contribution durable chez heroal, ils disposent de nombreuses possibilités de **formation initiale et continue** au sein de notre entreprise.
- Nos apprentis et nouveaux collaborateurs sont épaulés au mieux. Ainsi, nous organisons des **journées d'introduction** à leur intention, afin de leur faciliter le démarrage chez nous.
- Afin de rester mobiles, nous mettons une **smart** à disposition de nos étudiants en alternance.
- Les nouveaux collaborateurs font la connaissance de toutes les facettes de l'entreprise et de leurs nouveaux collègues dans le cadre de la série d'événements **My first year @ heroal**.

- Tous les collaborateurs profitent des options diversifiées de **programmes et promotions sportifs**, ainsi que d'une **prévoyance vieillesse subventionnée**.
- L'offre de **leasing pour les vélos et VAE** permet à tous les collaborateurs et collaboratrices de se rendre au travail en améliorant leur santé et en préservant l'environnement.
- L'ensemble des espaces de bureaux sont équipés de **systèmes intégrés de protection solaire et contre l'éblouissement** pour garantir un climat intérieur sain avec la lumière du jour naturelle.
- Nous avons mis en place un **environnement de travail ouvert**, qui repose sur l'approche Multi Space : Suivant la situation de travail, nos collaborateurs peuvent choisir l'environnement le mieux adapté pour leur tâche, afin de promouvoir la **communication** et **l'échange d'expériences** et de créer de nouveaux espaces **pour leurs idées créatives**.
- Le **heroal Bistro** propose une offre de produits sains et équilibrés **réunissant des produits frais locaux**, et favorise la mise en relation et la communication.

La durabilité certifiée

Vous pouvez faire confiance à heroal également sur le thème du développement durable : C'est ce que vous garantissent les différentes certifications que nous avons obtenues pour notre démarche durable.



Convictions **durable**

Aluminium und Umwelt im Fenster-, Türen- und Fassadenbau (A|U|F e.V.)

Durabilité et responsabilité dans l'écologie et l'économie



Certification de composants de maison passives

Le Passivhaus Institut (Institut pour les maisons passives) certifie les produits au regard de leur aptitude à être utilisés dans les maisons passives



Norme Minergie

MINERGIE est une marque déposée pour la construction durable et depuis 1998, c'est la norme suisse attestant du confort, de l'efficacité et de la préservation de la valeur

MINERGIE®

DEKRA Certification GmbH – ISO 50001:2011

Conception de produit, fabrication, laquage et distribution de systèmes de profilés en aluminium pour les volets roulants, portes roulantes, fenêtres, portes et façades

DEKRA

Contact :

heroal – Johann Henkenjohann GmbH & Co. KG
Österwieher Str. 80
33415 Verl

Tel. +49 5246 507-0
info@heroal.de
www.heroal.fr