

heroyal D 92 UD

Système de porte d'entrée



Système de porte

L'efficacité de la technique heroal se traduit par des matériaux haut de gamme, des solutions techniques optimisées jusque dans les moindres détails et de multiples possibilités d'agencement. Autant d'avantages convaincants. Grâce à ses solutions innovantes en aluminium et à ses matériaux composites en aluminium pour l'enveloppe de bâtiment, heroal est, depuis des décennies, le partenaire incontournable des architectes, des maîtres d'ouvrage et des installateurs.

Les concepteurs apprécient les nombreuses possibilités d'agencement, les maîtres d'ouvrage concrétisent leurs idées en s'appuyant sur un système fiable et les partenaires de heroal profitent de solutions rentables et économiques.

Les systèmes de porte heroal ouvrent de nouvelles perspectives dans les domaines de l'agencement, de la durabilité et de la fonctionnalité. Statistiquement, les portes d'entrée sont les éléments qui demeurent le plus longtemps dans un bâtiment. La flexibilité d'utilisation, les possibilités d'adaptation et l'aspect visuel sont donc extrêmement importants pour une porte d'entrée. Les systèmes de porte heroal sont durables, fonctionnels et disponibles dans de nombreuses variantes. Le verrouillage multiple, la sûreté mécanique brevetée dans la zone des ferrures et l'assemblage des profilés heroal sont autant d'atouts convaincants. La zone d'isolation à structure modulaire et le système de joint sur trois plans garantissent une excellente isolation thermique.

Découvrez le système de porte variable et performant sur plusieurs générations !





heroal D 92 UD

Page 4

Le système de porte d'entrée performant et variable

Durabilité

Page 5

Technologie novatrice permettant de réduire le nombre d'éléments pour une production optimale

Variantes d'ouvrants

Page 6

Nombreuses variantes de conception avec des caractéristiques de performance extrêmement élevées

Fixation du panneau

Page 7

Fixation innovante, durable et réversible du panneau

Fixation de seuil pour porte d'entrée

Page 8

Nouvelle conception cohérente

Sécurité de mise en œuvre

Page 9

Ajustement individuel rapide

Technologie de ferrure

Page 10

Des profils conçus pour une sécurité éprouvée avec tout le confort habituel

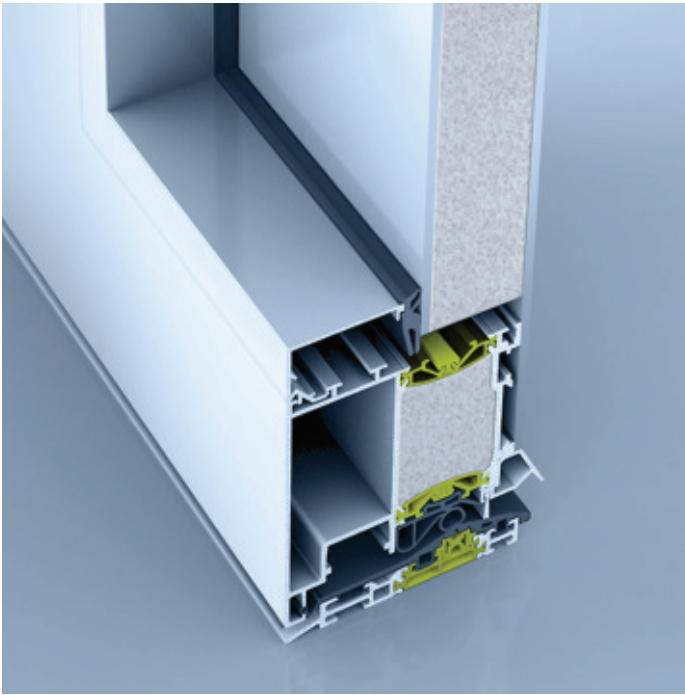
Service

Page 11



heroal D 92 UD

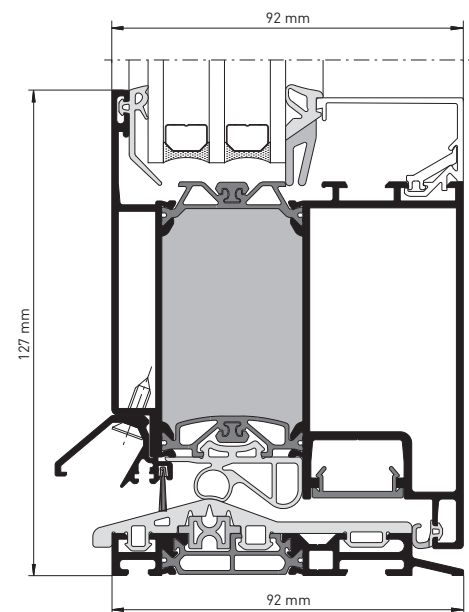
Le système de porte d'entrée performant et variable



Le système de porte d'entrée heroal D 92 UD se caractérise par une utilisation intuitive et un design adaptatif. Grâce à sa structure modulaire, il offre une multitude de variantes d'agencement. L'apparence visuelle et les caractéristiques pratiques peuvent être adaptées facilement en fonction de l'utilisation effective ou des exigences de l'utilisateur, sans que les performances exceptionnelles ni la fonctionnalité ne s'en trouvent altérées.

Dimensions et caractéristiques du système

- » Profondeurs de montage : 92/92 mm
- » Largeurs visibles variables : dormant 85 - 120 mm, traverses 94 - 120 mm, ouvrant 56 - 84 mm
- » Épaisseur de verre/panneau max. : dormant jusqu'à 70 mm (verre) et 92 mm (panneau), ouvrant jusqu'à 70 mm (verre) et 92 mm (panneau)
- » Perméabilité à l'air : classe 4
- » Étanchéité à la pluie battante : classe 9A
- » Isolation thermique : $U_D \geq 0,7 \text{ W/m}^2\text{K}$
- » Satisfait à toutes les exigences du décret allemand actuel sur les économies d'énergie, EnEV 2014
- » Certifié pour les maisons passives par l'institut ift
- » Certification de résistance à l'effraction jusqu'à la classe RC 3 pour les technologies de profilé, ferrure et panneau
- » Système de profilé à 3 chambres offrant un degré élevé d'isolation thermique
- » Technologie d'étanchéité pour dormant et ouvrant avec dormant d'étanchéité vulcanisé aux angles afin de satisfaire aux plus hautes exigences en termes d'étanchéité de l'élément
- » Dormants d'étanchéité vulcanisés aux angles pour toutes dimensions d'élément, livrable dans les délais les plus courts



Système de porte heroal D 92 UD, représentation en coupe

Variantes d'agencement et conception

- » Types d'ouverture : monobloc avec ouverture vers l'intérieur, partie latérale et lucarne
- » Éléments monoblocs ou multiblocs avec partie latérale ou lucarne sous forme d'arcs plein cintre, bombés et en anse de panier
- » Dormant d'ouvrant de porte d'entrée périphérique, variantes de profilé et de conception pour panneau inséré, panneau recouvrant unilatéral et bilatéral affleurant
- » Variantes de fixation pour panneaux avec technique de collage traditionnelle ou fixation innovante réversible
- » Grande liberté de conception pour les parties latérales grâce à l'intégration de panneaux intégrés et recouvrants
- » Solutions de seuil pour nouvelles constructions (adaptées aux handicapés) et rénovations
- » Agencement de couleurs avec le revêtement à poudre hwr heroal haut de gamme

Durabilité

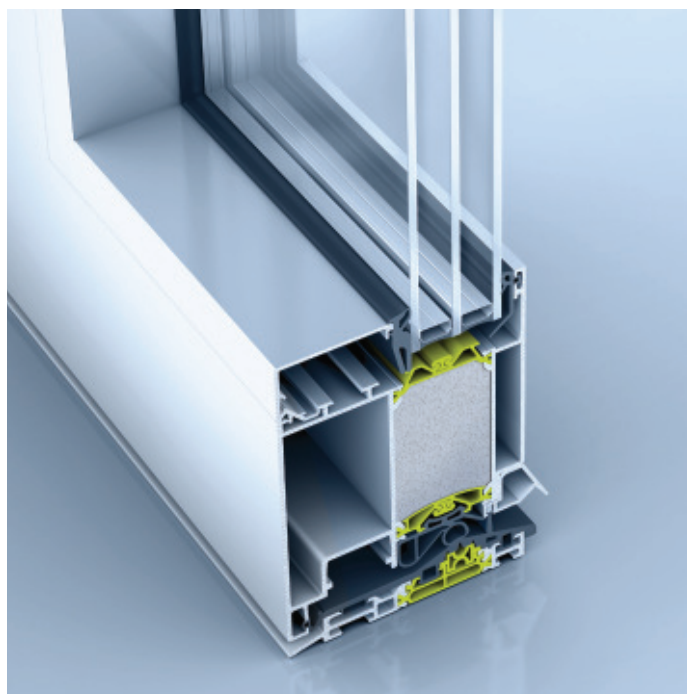
Technologie novatrice permettant de réduire le nombre d'éléments pour une production optimale

Réduction du nombre d'éléments/variantes de conception

La technologie innovante du système heroal D 92 UD, conçue pour réduire le nombre d'éléments, garantit des avantages de production optimaux et un système hautement durable. Elle utilise des modules de construction préassemblés, ce qui permet de réduire jusqu'à 70 % le nombre d'éléments et de pièces individuelles dans la partie inférieure de la porte par rapport à une technique de production traditionnelle. La durabilité du système se reflète également dans les caractéristiques de performance : grâce à la technologie d'étanchéité et aux seuils de porte novateurs, les valeurs d'air, d'eau, de vent et valeurs U contrôlées correspondent à celles applicables pour les éléments de fenêtre.

Technologie de traverses d'isolation heroal

La technologie de traverses d'isolation heroal repose principalement sur la durabilité du système ainsi que sur le procédé anti-distorsion breveté. La géométrie optimale des traverses d'isolation permet d'atteindre de meilleures valeurs U sur l'ensemble du système, sans avoir à recourir à des matériaux isolants supplémentaires. heroal propose même une variante « verte », avec des traverses d'isolation en matières premières renouvelables. Les architectes, concepteurs et maîtres d'ouvrage peuvent ainsi opter pour une variante encore plus écologique, en accord avec les concepts de construction modernes.



Cotes du système

Désignation		heroal D 92 UD
Profondeur de montage du profilé (mm)	Profilés de dormant	92
	Profilés d'ouvrant	78 - 92
	Profilés de traverse	92
Largeur visible du profilé (mm)	Profilés de dormant	85 - 120
	Profilés d'ouvrant	56 - 85
	Profilés de traverse	94 - 120
Variantes de profilé d'ouvrant	Rainure de ferrure de la tringle de commande (SBN)	-
	Rainure de ferrure en plastique (RFP)	-
Épaisseur de verre/panneau max. (mm)		92
Poids d'ouvrant max. (kg)		180
Largeur d'ouvrant max. (mm)		1 400
Hauteur d'ouvrant max. (mm)		2 500

Caractéristiques du système

Désignation	heroal D 92 UD
Isolation thermique (U_f en W/m^2K)	1,3
Isolation thermique (U_f en W/m^2K) pour largeur visible standard (mm)	1,3
Isolation thermique (U_d en W/m^2K)*	$\geq 0,70$
Perméabilité à l'air	4
Étanchéité à la pluie battante	9A
Résistance au vent	C5
Classe d'isolation acoustique	1 - 3
Résistance à l'effraction (RC)	jusqu'à RC 3
Force de manœuvre	2
Résistance aux chocs	-
Stabilité mécanique	-
Fonctionnement continu	6
Test en climat différentiel EN 12219 d/e	2

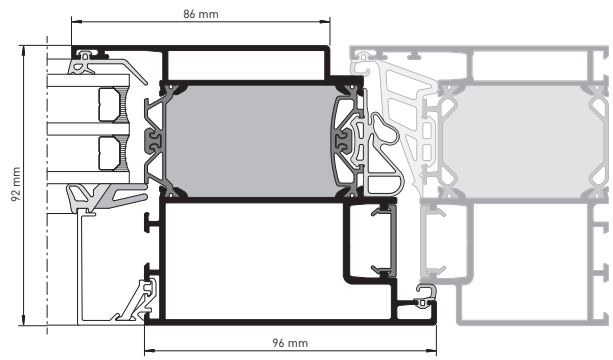
* Valeur U selon la norme DIN EN 12567-1 ; déterminée sur un élément présentant les dimensions 1 230 x 2 180 mm

Variantes d'ouvrant heroal

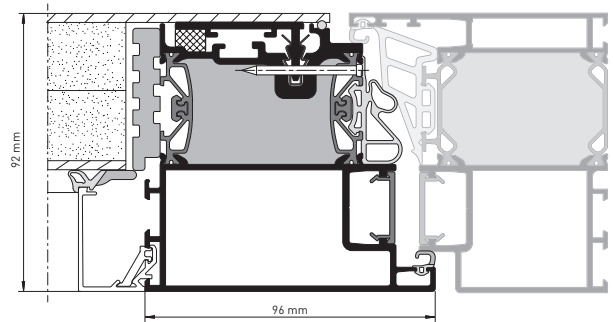
Nombreuses variantes de conception avec des caractéristiques de performance extrêmement élevées

De par sa conception, le système de porte d'entrée heroal D 92 UD offre de nombreuses possibilités d'agencement. Des panneaux insérés personnalisés aux panneaux recouvrants bilatéraux en passant par les panneaux extérieurs recouvrants unilatéraux, heroal offre ainsi la possibilité de fabriquer toutes les variantes de panneaux recouvrants affleurant à l'intérieur et à l'extérieur.

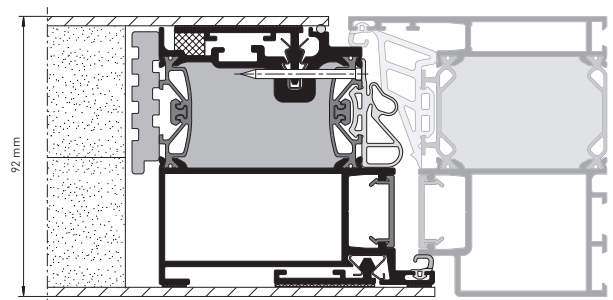
Au besoin, une variante de butée à surface décalée est également disponible pour l'extérieur. La technologie de fixation innovante et brevetée avec sécurisation réversible des panneaux garantit des économies de temps et une grande liberté d'agencement. Bien entendu, les variantes de conception des ouvrants peuvent également être adaptées à la partie latérale.



Panneau inséré



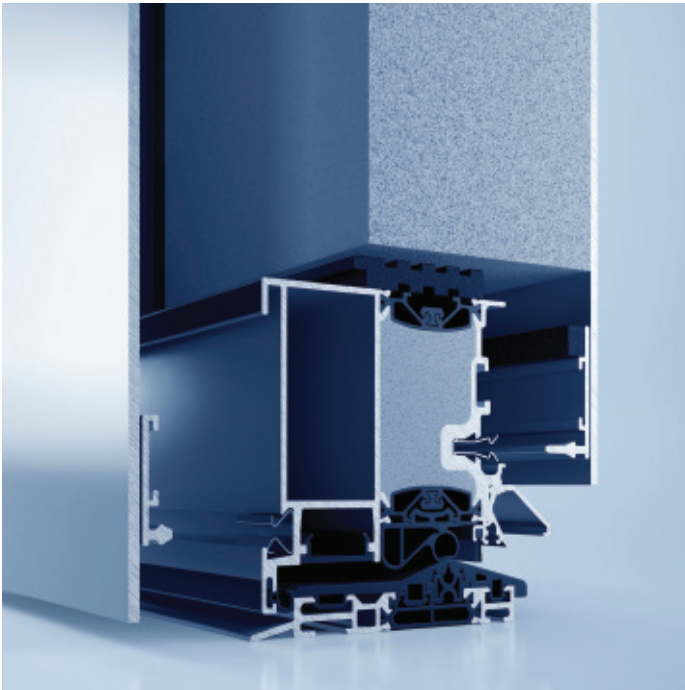
Panneau recouvrant unilatéral, réversible



Panneau recouvrant bilatéral, réversible

Technologie de production heroal D 92 UD

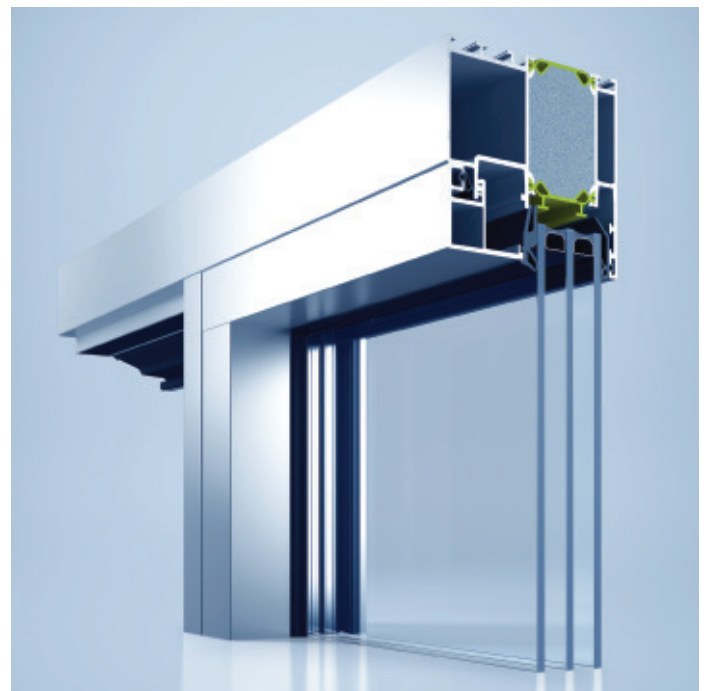
Fixation innovante réversible du panneau et intégration de parties latérales



Pour son système de porte d'entrée D 92 UD, heroal propose des fixations de panneau d'un nouveau genre pour la gamme aluminium. Cette nouvelle variante offre la possibilité de fixer le panneau préfabriqué en l'insérant dans l'ouvrant (clipsage). Les différentes possibilités de fixation de panneau du système de porte heroal permettent d'obtenir des dimensions d'ouvrant maximales. Le système de porte heroal D 92 UD est extensible grâce à une construction de profilé inédite conçue spécifiquement pour ce type de fixation de panneau qui offre de nombreux avantages aux installateurs, parmi lesquels : un montage extrêmement simple, même sur le chantier, et une conception réversible permettant par exemple d'intervenir les faces et de gagner du temps lors de la mise en œuvre de l'ensemble du système.

Liberté d'agencement

Les profilés extensibles du système de porte d'entrée heroal D 92 UD, qui permettent l'ajout de parties latérales, ouvrent de nouveaux horizons aux installateurs. Sur demande, il est possible de fabriquer les parties latérales avec des dormants périphériques ou avec des parties latérales couplées, ce qui offre de nouvelles possibilités de conception pour les parties latérales. Ainsi, il est désormais possible d'obtenir un aspect identique pour l'ouvrant et la partie latérale. L'installateur peut, en option, choisir une variante d'installation optimisée en fonction de ses besoins. heroal assure la livraison de ces nouvelles variantes de parties latérales dans les délais courts habituels, et garantit la même simplicité de pose.



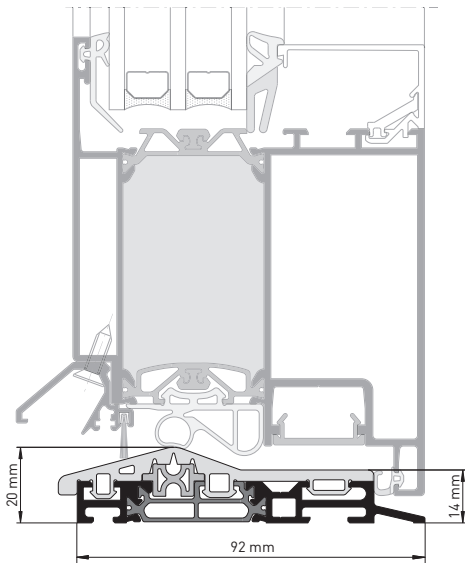
Solutions de seuil de porte d'entrée heroal

Nouvelle conception cohérente

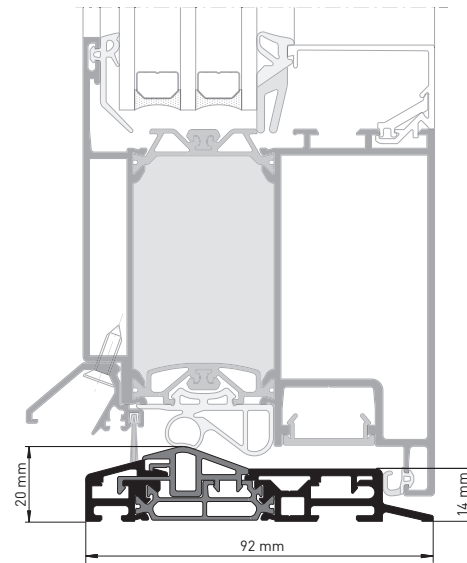
Avec l'arrivée du nouveau système de porte d'entrée heroal D 92 UD, il a été nécessaire de repenser le concept de seuil. À cet effet, l'un des objectifs était de réduire significativement le nombre d'éléments de construction, ce qui est notamment le cas pour la technologie de raccord en T avec injection de masse d'étanchéité.

La nouvelle fixation de seuil de porte d'entrée offre à l'installateur un gain de temps allant jusqu'à 20 % par rapport aux modèles de seuil traditionnels. heroal offre pour cela une précision de répétition proche de 100 % et des caractéristiques de performance excellentes sur la durée. Par défaut, le système

est fabriqué avec des dormants d'étanchéité vulcanisés aux angles. La profondeur de seuil est idéalement adaptée à la profondeur de montage du profilé. La technologie de traverses intégrée utilisée par heroal permet d'atteindre des valeurs U comparables à celles des systèmes de fenêtre. Cette version est comparable à un dormant périphérique. Le modèle à seuil continu rend superflu les supports pour le transport. Cette construction permet de régler la porte directement à la sortie de l'usine, ce qui entraîne une réduction considérable du temps de montage.



Seuil de porte d'entrée, dormant d'étanchéité rotatif vulcanisé aux angles



Seuil de porte d'entrée, dormant d'étanchéité à trois côtés vulcanisé aux angles et aspect aluminium au niveau du seuil

Sécurité de mise en œuvre élevée

Ajustement individuel rapide



Technologie d'équerres d'assemblage heroal

La technologie innovante d'injection de masse d'étanchéité heroal garantit une étanchéité optimale de l'onglet de l'élément heroal avec très peu de matériau. Elle assure un enveloppement complet des équerres à pion sur les quatre côtés pour une sécurité accrue du système. La technologie des équerres à pion heroal, combinée à l'optimisation des processus mis en œuvre pour le montage des équerres d'assemblage, permet de rationaliser la production de portes et de gagner du temps. Une répartition idéale et contrôlée de la masse d'étanchéité ainsi que des géométries d'équerres d'assemblage innovatrices permettent une économie de matériau considérable. Des solutions d'outillage heroal spéciales, adaptées aux différentes tailles de lot de fabrication, sont disponibles pour une fabrication rationnelle et économique des éléments.

Technologie de raccord en T heroal

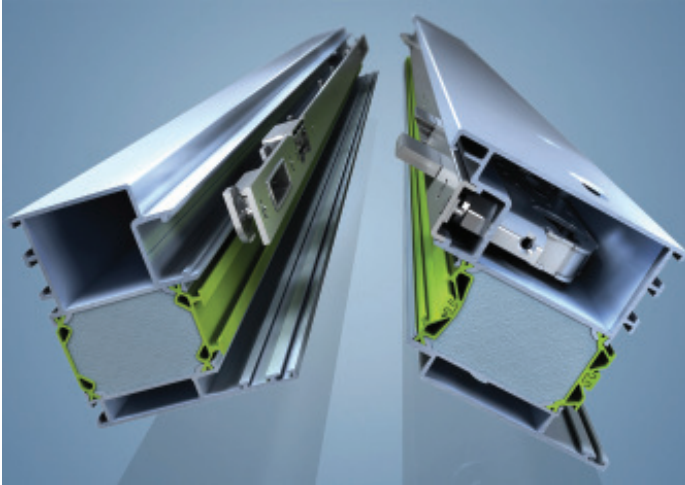
La technologie de raccord en T heroal permet d'optimiser la fabrication des portes et, ainsi, de gagner du temps. Un nouveau procédé d'injection de masse d'étanchéité heroal a été développé pour une isolation optimale des raccords et des joints droits en T. Le caoutchouc cellulaire à alvéoles fermées, conçu pour une étanchéification idéale de l'espace de la feuillure, assure au système une excellente sécurité.

Le procédé novateur d'injection de masse d'étanchéité garantit une isolation optimale des raccords et des joints droits en T avec très peu de matériau.



Technologie de ferrure heroal

Technique pour une sécurité éprouvée avec tout le confort habituel



La géométrie des profilés du système de porte d'entrée D 92 UD heroal est construite avec une rainure de ferrure qui permet de loger les composants de ferrure les plus variés. En outre, cette géométrie assure à la zone de feuillure un aspect élégant grâce à la mise en œuvre d'une technologie de ferrure à gâches permettant l'utilisation des techniques d'ouverture les plus modernes. Les systèmes de serrure et de paumelle à rouleau peuvent être montés par serrage, pour une installation plus rapide. Il est possible de dissimuler complètement les systèmes de paumelle ainsi intégrés sans altérer l'isolation. Tous les systèmes de paumelle heroal sont réglables dans les trois dimensions. Des paumelles à rouleau avec finition acier inoxydable sont également disponibles.



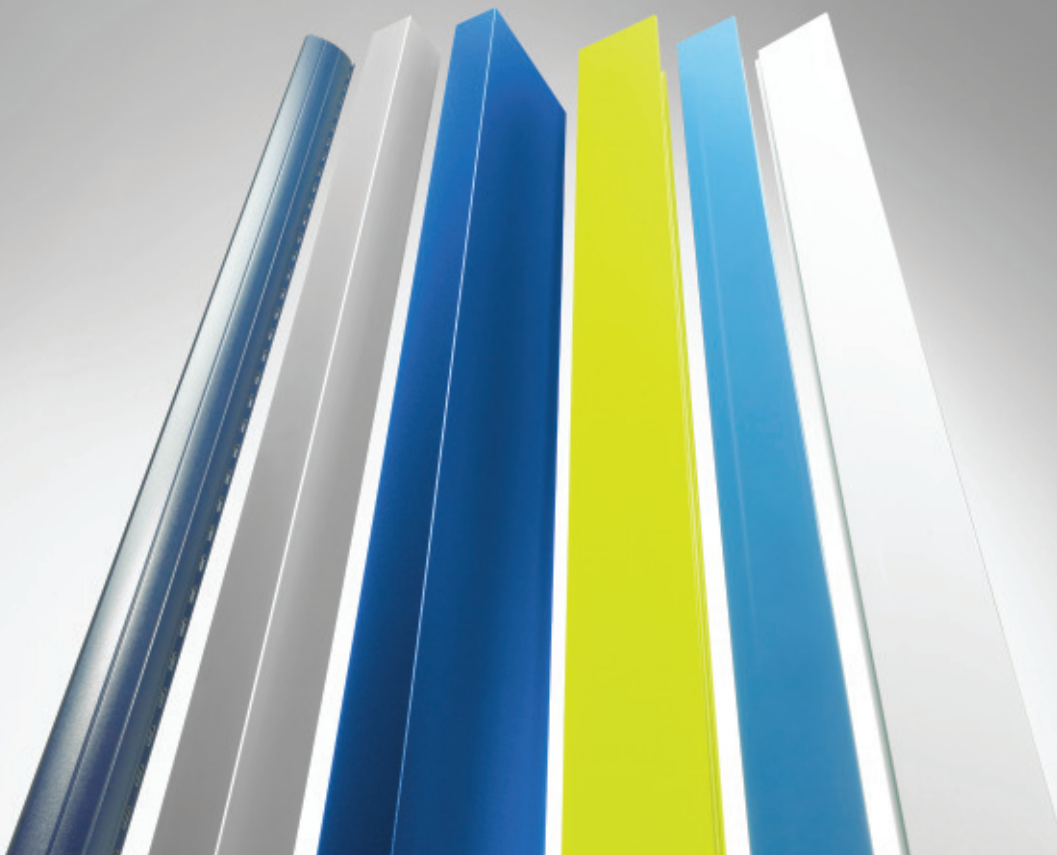
La paumelle cachée heroal

La technologie de ferrure heroal est l'élément central de notre technique modulaire. La paumelle cachée constitue à cet égard une variante haut de gamme, notamment sur le plan architectural. L'usinage par enlèvement de copeaux ne s'effectue que dans la demi-enveloppe intérieure, afin de ne pas créer d'interruptions au niveau de la protection thermique et de l'étanchéité du système. Le réglage confortable et simple du système tridimensionnel à rouleau permet d'ajuster trois paramètres : la hauteur, le côté et la pression.



La paumelle à rouleau heroal à fixation par serrage

La paumelle à rouleau classique heroal est similaire à celle d'une porte d'entrée traditionnelle. Le modèle à réglable tridimensionnel se fixe par serrage. Le montage est particulièrement rapide et ne nécessite pas d'usinage du système de profilés par enlèvement de copeaux. Ce système est équipé en standard d'une sécurité latérale afin d'éviter toute interruption de la protection thermique et de l'étanchéité. Le réglage confortable et simple des trois dimensions (hauteur, côté et pression) est également disponible en standard sur ce système à rouleau. heroal propose la paumelle à rouleau en trois finitions : blanc, argent et acier inox.



Surfaces heroal

Le revêtement de surface fait partie intégrante des composantes des systèmes heroal. heroal propose des systèmes parfaitement adaptés les uns aux autres dans les domaines des fenêtres, des portes, des façades, des portes et des volets roulants, ainsi que de la protection solaire.

Le revêtement à poudre hwr heroal de haute qualité est appliqué par nos propres installations de revêtement. La certification de revêleur agréé « Offizieller GSB-Premium-Beschichter » décernée par l'association GSB-International et le label de qualité Qualicoat attestent de notre compétence de leadership en la matière. Outre un revêtement à poudre, heroal propose à ses clients des surfaces anodisées et des revêtements à film. Les volets roulants sont recouverts d'une laque épaisse double couche. heroal livre toute sa gamme de produits directement au départ de l'usine et garantit ainsi à ses partenaires des délais de livraison très courts.



Nos services s'adaptent à vos souhaits et à vos besoins

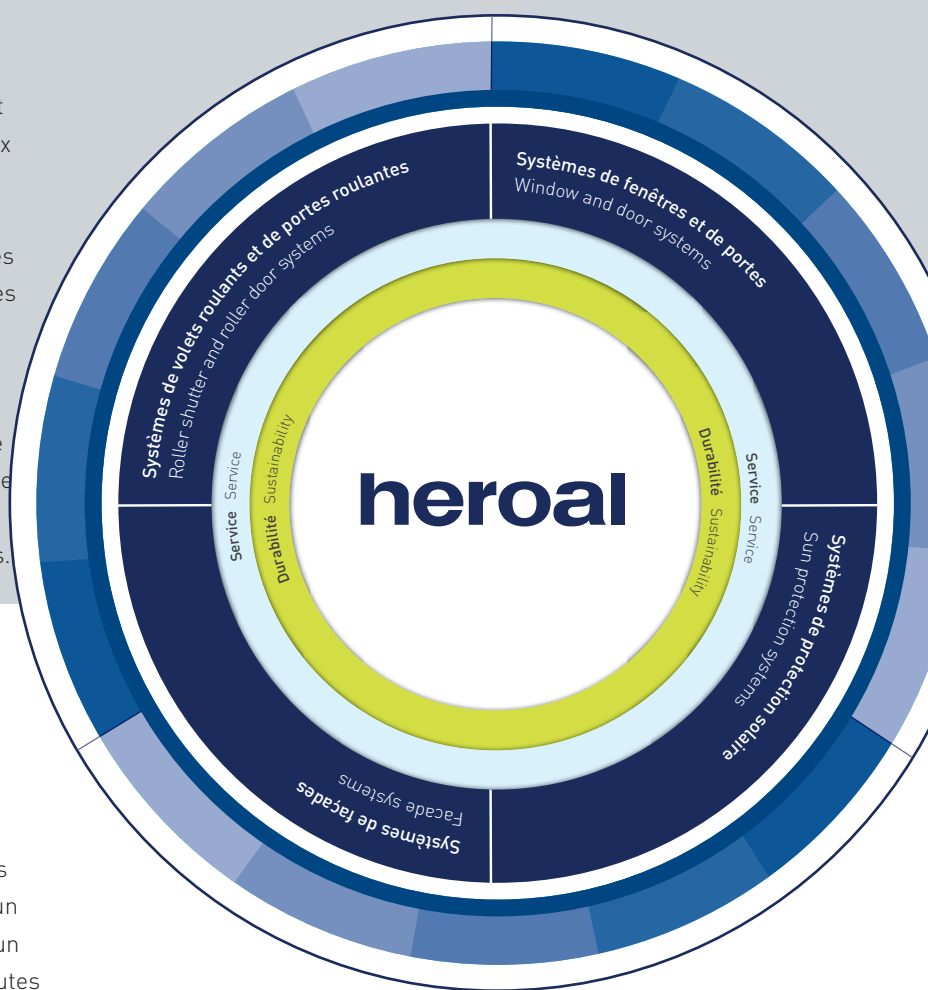
heroal propose non seulement une gamme complète de systèmes avec des produits parfaitement adaptés les uns aux autres, mais aussi le service client reconnu pour être le plus efficace et le plus performant du secteur, basé sur une adaptation cohérente en fonction des exigences, des souhaits et des besoins des clients. Le concept du service heroal repose non seulement sur une équipe de collaborateurs parfaitement formés, mais aussi sur une production « made in Germany » optimisée pour économiser les ressources énergétiques et assurer des niveaux de fabrication et une sécurité des processus uniques, garantissant aux installateurs, aux architectes et aux maîtres d'œuvre une qualité de produit optimale pour une construction durable, économique et à forte valeur ajoutée. Pour ce faire, heroal s'appuie sur un centre logistique d'une surface d'environ 40 000 m² et sur sa propre flotte de poids lourds. La gamme de services de heroal est complétée par le centre de tests certifié par l'institut ift Rosenheim et mis à disposition des clients pour le contrôle des volets roulants, des portes roulantes, des protections solaires, des fenêtres, des portes et des façades. heroal est en outre la seule société du secteur à offrir à ses clients son propre service performant de coupage de profilés et de pliage.

heroal – le fabricant de systèmes en aluminium

heroal figure parmi les entreprises leaders dans la fabrication de systèmes en aluminium. Elle développe et produit des systèmes parfaitement adaptés les uns aux autres pour fenêtres, portes, façades, portes et volets roulants, et protection solaire. La gamme de produits inclut également des volets battants et coulissants, des moustiquaires, ainsi que des auvents de terrasse et des abris pour voiture. De par la consommation d'énergie minimale lors de leur fabrication et des économies d'énergie maximales lors de leur utilisation, les solutions systèmes heroal contribuent de manière décisive à rendre possible une construction durable. Il s'y ajoute une extrême rentabilité lors de la mise en œuvre des systèmes et l'augmentation de la valeur des bâtiments.

Innovation, service, design et durabilité

La marque heroal est synonyme de solutions systèmes qui allient des innovations en phase avec la pratique, un service client connu pour être le meilleur du secteur, un design haut de gamme qui s'intègre parfaitement à toutes les architectures et une approche durable totale.



Volets roulants | portes roulantes | protection solaire | fenêtres | portes | façades | service

heroal – Johann Henkenjohann GmbH & Co. KG

Österwieher Str. 80 | 33415 Verl (Allemagne)

Tél. +49 5246 507-0 | Fax +49 5246 507-222

www.heroal.com