

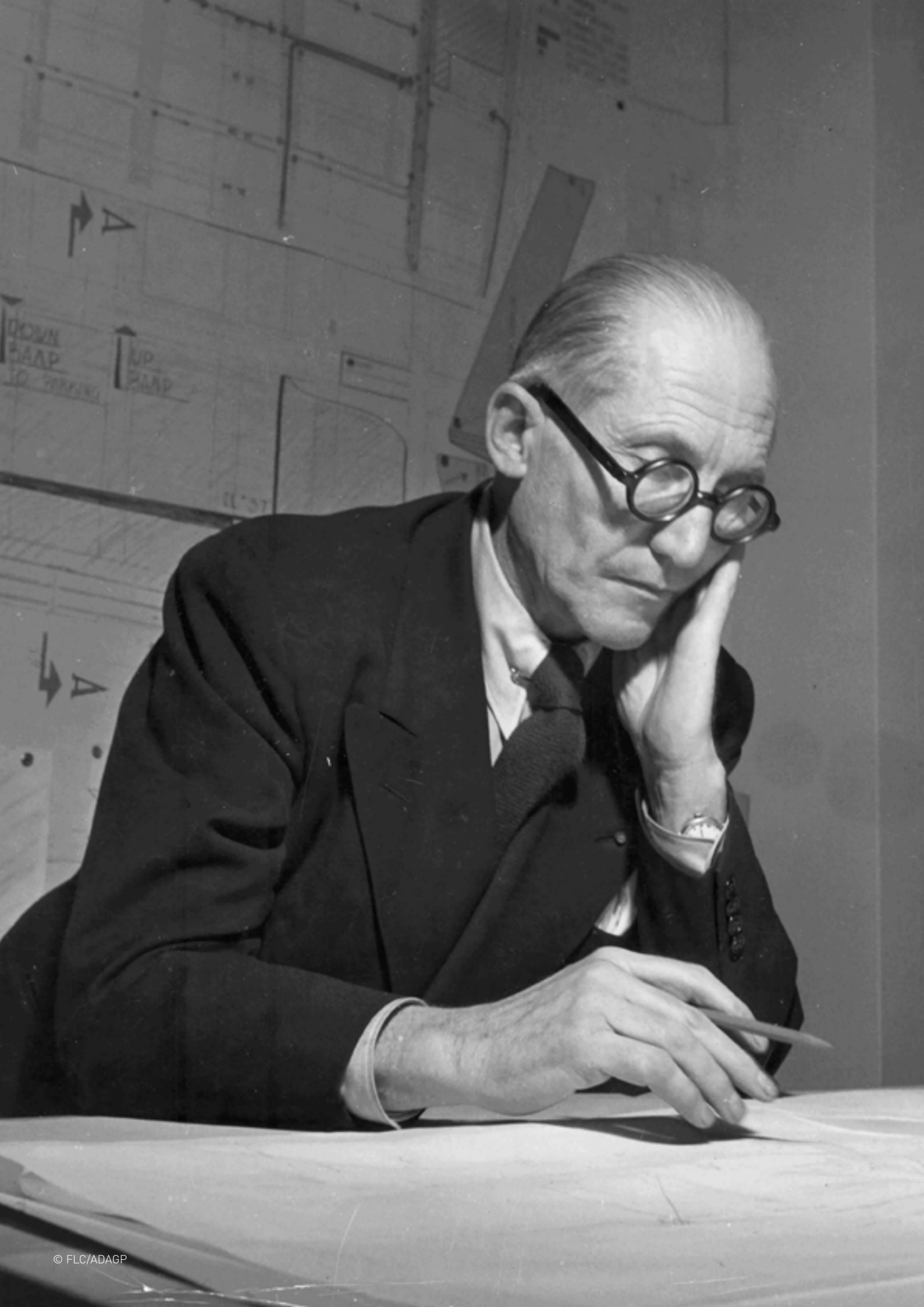


Les Couleurs®  
Le Coloris

EINFACH. BESSER. DESIGNT.

# RAUM FÜR FARBE.

**heroal**  
EINFACH. BESSER. DESIGNT.



Die Farbe in der Architektur ist ein ebenso kräftiges Mittel  
wie der Grundriss und der Schnitt.

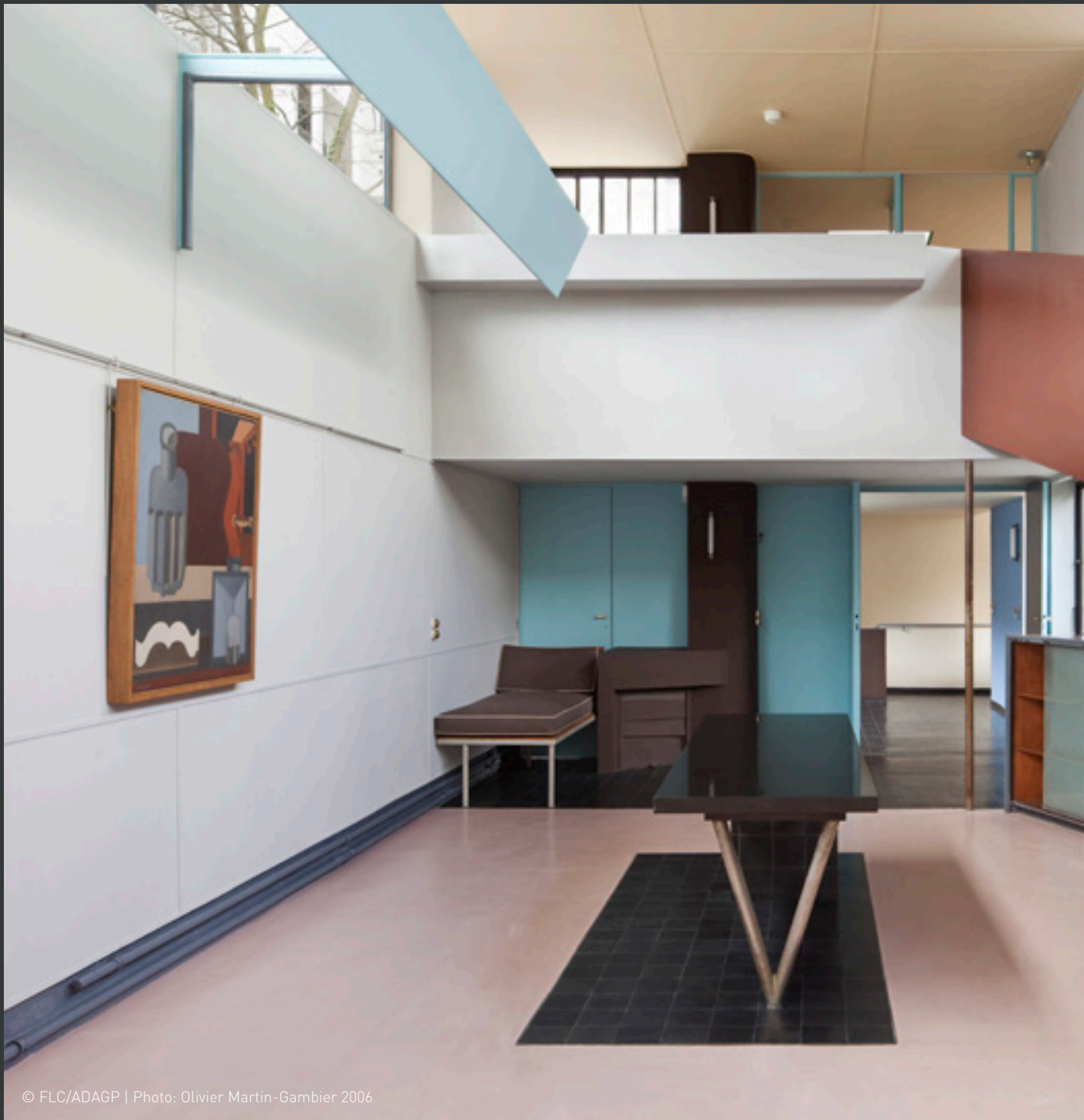
Le Corbusier

04	Farbe macht Architektur
06	Farbe braucht Harmonie
11	Farbe gestaltet Raum
13	Farbe strukturiert Fassade
15	Farbe schafft Optionen

# Farbe macht Architektur

Les Couleurs® Le Corbusier

Neben der Architektur wandte sich Le Corbusier auch intensiv der Malerei zu – in beiden Bereichen war Farbe eines seiner zentralen Themen. Das Universalgenie hat nicht nur unsere Vorstellungen von moderner Architektur maßgeblich geprägt, sondern auch ein Farbsystem entwickelt, das Architektur und Farbe zusammenbringt.



© FLC/ADAGP | Photo: Olivier Martin-Gambier 2006

Bauherr Raoul La Roche sprach damals von einer „Sinfonie der Prismen“: Das Farbkonzept der Villa La Roche umfasst siebzehn Farbnuancen. Dunkelbraune Flächen lassen bestimmte Bereiche in den Hintergrund treten, die Rampe hingegen tritt durch ihr Rot stolz hervor.



© FLC/ADAGP



© FLC/ADAGP

### Architektur wird Gesamtkunstwerk

Farbe war ihm ebenso wichtig wie der Grundriss und der Schnitt, doch auch die Fassade seiner Gebäude spielte eine große Rolle, da sie das Gebäude nach außen präsentiert. Architektur begriff Le Corbusier nicht nur als räumliche Disziplin, sondern als Gesamtkunstwerk. Dieser Idee folgend, experimentierte er intensiv mit Farben und deren architektonischer Wirkung. Die von ihm entwickelten harmonischen Farbreihen sollten einen Bezug zwischen Raum und Farbe herstellen. In Paris verwirklichte er dieses Konzept 1926 mit der Villa La Roche: „Die Farbe [...] kann das Auge durch die komplizierten Räume des freien Grundrisses führen [...]“<sup>1</sup>. Farbe verwendet er hier als Mittel zur Ausgestaltung einer bewohnbaren Skulptur.

<sup>1</sup> Le Corbusier, Almanach d'architecture moderne, Paris, 1926

# Farbe braucht Harmonie

Le Corbusiers Polychromie Architecturale

Architektonische Farbgestaltung wird erst überzeugend und stimmig, wenn sie einem Plan folgt. Le Corbusier hat mit seiner Polychromie Architecturale ein ebenso übersichtliches wie stimmiges System geschaffen, das ein ideales Werkzeug für die architektonische Farbgestaltung darstellt.



Polychromie Architecturale in Stuttgart: Das Doppelhaus in der Weissenhofsiedlung, das Le Corbusier zusammen mit seinem Vetter Pierre Jeanneret entwarf und baute, beeindruckt mit seiner farbigen Gestaltung im Inneren.

## Farbharmonie

Basierend auf den vertrauten Farben der Natur schuf Le Corbusier seine ewig gültige Farbenlehre, die Polychromie Architecturale. Alle Farben können miteinander kombiniert werden – die Wirkung ist immer harmonisch.

## Farbvielfalt

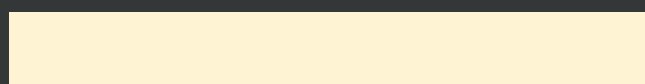
Le Corbusier definierte insgesamt 63 Farben in zwei Kollektion von 1931 und 1959. Jede Kollektion gliederte er in Serien, die sich aus Volltonfarben und meisterhaft abgestuften Aufhellungen zusammensetzen.

## Farbwirkung

Jeder Le Corbusier Farbton verkörpert spezifische räumliche und menschliche Wirkungen. So ist beispielsweise das „32031 céruleen vif“, das leuchtende Coelinblau, warm, sinnlich und mediterran – die Farbe strebt zum Betrachter. In seiner intensiven Auseinandersetzung mit den Farben erkannte Le Corbusier, welche Farben den Raum wie modifizieren, wie Objekte klassifiziert werden können und wie Farbe physiologisch auf uns wirkt.

## Farbübersicht

### Le Corbusier Farbkollektion von 1931 in hwr-Qualität



32001 blanc heroal Farbcode 602



32042 vert anglais pâle heroal Farbcode 787



32010 gris foncé 31 heroal Farbcode 765



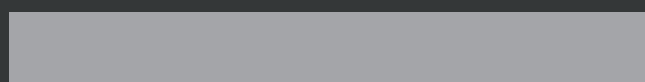
32052 vert clair heroal Farbcode 788



32011 gris 31 heroal Farbcode 766



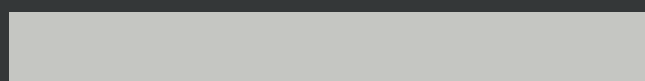
32053 vert jaune clair heroal Farbcode 789



32012 gris moyen heroal Farbcode 767



32060 ocre heroal Farbcode 791



32013 gris clair 31 heroal Farbcode 768



32082 orange pâle heroal Farbcode 797



32023 outremer pâle heroal Farbcode 776



32091 rose pâle heroal Farbcode 635



32024 outremer gris heroal Farbcode 777



32102 rose clair heroal Farbcode 773



32031 céruléen vif heroal Farbcode 778



32110 l'ocre rouge heroal Farbcode 801



32032 céruléen moyen heroal Farbcode 780



32111 l'ocre rouge moyen heroal Farbcode 802



32033 céruléen clair heroal Farbcode 781



32112 l'ocre rouge clair heroal Farbcode 803



32034 céruléen pâle heroal Farbcode 782



32120 terre sienne brûlée 31 heroal Farbcode 811



32041 vert anglais clair heroal Farbcode 786



32121 terre sienne brique heroal Farbcode 813

## Farbübersicht

### Le Corbusier Farbkollektion von 1931 in hwr-Qualität



32122 terre sienne claire 31

heroal Farbcode 814



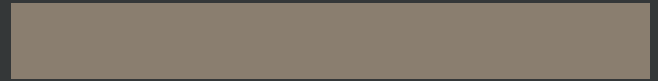
32131 ombre brûlée claire

heroal Farbcode 818



32123 terre sienne pâle

heroal Farbcode 815



32141 ombre naturelle moyenne

heroal Farbcode 819



32130 terre d'ombre brûlée 31

heroal Farbcode 817



32142 ombre naturelle claire

heroal Farbcode 820

## Farbübersicht

### Le Corbusier Farbkollektion von 1959 in hwr-Qualität



4320B blanc ivoire

heroal Farbcode 603



4320L ocre jaune clair

heroal Farbcode 799



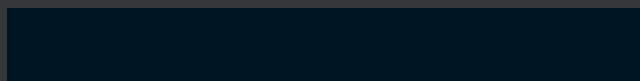
4320D terre sienne brûlée 59

heroal Farbcode 816



4320M le rubis

heroal Farbcode 631



4320E noir d'ivoire

heroal Farbcode 769



4320N bleu céruléen 59

heroal Farbcode 783



4320F vert olive vif

heroal Farbcode 790



4320P terre sienne claire 59

heroal Farbcode 800



4320H gris 59

heroal Farbcode 772



4320U gris foncé 59

heroal Farbcode 775



4320J terre d'ombre brûlée 59

heroal Farbcode 823



## Farbübersicht

### Le Corbusier Farbkollektionen von 1931 und 1959 - Innenfarben



32020 bleu outremer 31

heroal Farbcode 525



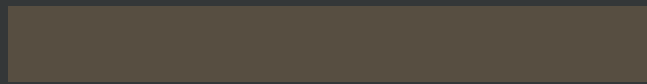
32101 rouge rubia

heroal Farbcode 596



32021 outremer moyen

heroal Farbcode 530



32140 ombre naturelle 31

heroal Farbcode 600



32022 outremer clair

heroal Farbcode 535



4320A rouge vermillon 59

heroal Farbcode 622



32030 bleu céruléen 31

heroal Farbcode 540



4320C rose vif

heroal Farbcode 662



32040 vert anglais

heroal Farbcode 548



4320G vert 59

heroal Farbcode 624



32050 vert foncé

heroal Farbcode 552



4320K bleu outremer 59

heroal Farbcode 646



32051 vert 31

heroal Farbcode 555



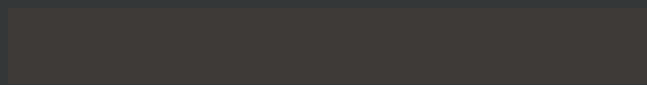
43200 gris clair 59

heroal Farbcode 649



32080 orange

heroal Farbcode 570



4320R ombre naturelle 59

heroal Farbcode 650



32081 orange clair

heroal Farbcode 585



4320S orange vif

heroal Farbcode 663



32090 rouge vermillon 31

heroal Farbcode 588



4320T bleu outremer foncé

heroal Farbcode 651



32100 rouge carmin

heroal Farbcode 591



4320W le jaune vif

heroal Farbcode 655

Farben können aus drucktechnischen Gründen von den Original Le Corbusier Farben abweichen.  
Bitte entnehmen Sie die Original Farbtöne dem heroal Les Couleurs® Le Corbusier Farbfächer.



# Farbe gestaltet Raum

Innenräume mit individuellem Konzept umsetzen

**Farbe im Innenraum kann als Wegweiser dienen, als Markenzeichen eines Unternehmens oder als individuelles Gestaltungsmittel in Wohnbauten. Eins steht fest: Farbe ist immer auch emotional und deshalb durch und durch einzigartig.**

Eine Gebäudehülle hat auch ein Innen:  
Die heroal Fenster-, Tür-, Fassaden- sowie Schiebe- und Hebe-Schiebesysteme sind die Elemente, die dieses Innen grafisch gestalten. Als Linie definieren sie die Öffnungen nach außen. Eine kontrastreiche Abgrenzung kann dabei ebenso gewünscht sein wie eine sich zurücknehmende Gestaltung, die den Raum nicht dominiert. Beides ist mit Les Couleurs® Le Corbusier möglich: Die heroal Systeme

können innen in den 63 Farbtönen der Polychromie Architecturale gestaltet werden. Dabei sind gänzlich individuelle Konzepte möglich: Über die farbige Gestaltung können sie auf die Emotionen der Nutzer wirken und in Unternehmens-Architekturen als Corporate-Element und auch zur Orientierung dienen. Damit entsteht ein wirksames Gesamtkonzept, in dem die wertige Oberfläche der heroal Aluminium-Systeme zum bewusst gestalteten Element wird.



Oben: Eine konsequente Innenraumgestaltung gelingt, wenn Wand und Hebe-Schiebetür farblich harmonieren. Farbton: 4320G vert 59 (heroal 624)  
Links: Hebe-Schiebesysteme in Anthrazit-Tönen veredeln moderne Architektur. Farbton: 4320H gris 59 (heroal 772)

15



**GERMAN  
DESIGN  
AWARD  
WINNER  
2020**

# Farbe strukturiert Fassade

Mit den Öffnungen die Gebäudehülle definieren

**Die „Augen“ nach außen: Die Farbgestaltung von Fenster-, Tür-, Fassaden- sowie Schiebe- und Hebe-Schiebesysteme verdient ein überlegtes Konzept. Aufgrund der umfangreichen Farbpalette von Les Couleurs® Le Corbusier kann sie harmonisch zur umgebenden Gebäudehülle definiert werden.**

Harmonie bedeutet in der Gestaltung der Gebäudehülle keineswegs Eintönigkeit – harmonische Kontraste können ebenso zur Leitlinie werden. Mit den 63 Farbtönen der Les Couleurs® Le Corbusier können die heroal Fenster-, Tür-, Fassaden- sowie Schiebe- und Hebe-Schiebesysteme gestaltet werden. Das Ergebnis ist immer stimmig – denn die Le Corbusier Farbtöne sind so definiert, dass sie in jeglicher Kombination miteinander harmonieren. Nicht nur der Farbton, sondern auch die Qualität der Oberfläche ist überzeugend:

Die Kombination der Aluminium-Systeme mit den Le Corbusier Farben ist besonders hochwertig. Durch die hohe Beschichtungskompetenz von heroal entstehen dabei langlebige, farbintensive und -beständige Oberflächen.

Als Hersteller von hochwertigen Aluminium-Systemlösungen für die Gebäudehülle wurde heroal mit dem German Design Award 2020 ausgezeichnet. Die heroal Les Couleurs® Le Corbusier Haustür erhielt den Preis in der Kategorie „Excellent Product Design“.



Oben und links: Türsysteme können mit Les Couleurs® Le Corbusier perfekt aufeinander abgestimmt werden – innen wie außen.  
Farbton Tür: 32130 terre d'ombre brûlée 31 (heroal 817), Farbton Griffleiste: 32141 ombre naturelle moyenne (heroal 819)



# Farbe schafft Optionen

Die Möglichkeiten farbiger Gestaltung entdecken

Mit den Farben von Les Couleurs® Le Corbusier eröffnen sich neue Optionen hinsichtlich Individualität und farblich konsequenter Gestaltung der heroal Fenster-, Tür-, Fassaden- sowie Schiebe- und Hebe-Schiebesysteme. Damit können architektonische Konzepte ganzheitlich realisiert werden.



Oben: Edel und harmonisch – hier wurde der Farbton der Einrichtung auf die Fenstersysteme abgestimmt. Farbton Fenster: 32130 terre d'ombre brûlée 31 (heroal 817), Farbton Teppich: 32141 ombre naturelle moyenne (heroal 819), Farbton Schreibtisch: 32130 terre d'ombre brûlée 31 (heroal 817)

Links: Besondere Innenraumgestaltungen finden in der farbigen Gestaltung der Fenstersysteme ihre Fortsetzung. Farbton: 4320G vert 59 (heroal 624)



Oben: Mehrfarbige Gestaltung möglich: Tür und Tür-rahmen können in unterschiedlichen Farbtönen gestaltet werden – oder gleich. Farbton Türfüllung und -rahmen: 32112 l'ocre rouge clair (heroal 803)



Oben: Die Tür kann außen und innen farblich separat gestaltet werden. Farbton Tür: 32010 gris foncé 31 (heroal 765), Farbton Griffleiste: 32100 rouge carmin (heroal 591)

# Der heroal Objektservice

Unterstützt durch alle Leistungsphasen:  
Architekten, Planer und Projektentwickler  
sind mit dem heroal Objektservice gut beraten:

- Hilfe bei der Systemauswahl
- LV-Erstellung
- Leitdetailerstellung
- Entwicklung von Sonderlösungen
- Seminare und Schulungen
- Bieterlistenerstellung
- BIM Object

**Entdecken Sie jetzt unseren  
Architektenbereich auf  
[www.heroal.de](http://www.heroal.de)**

Kontakt:

Tel. + 49 5246 507-5156

[objekt@heroal.de](mailto:objekt@heroal.de)

heroal entwickelt und produziert hochwertige und innovative Aluminium-Systemlösungen für **Rollläden, Sonnenschutz, Rolll Tore, Fenster, Türen und Fassaden**. Maßstäbe setzen heroal Systeme in Innovation und Qualität „Made in Germany“ – und sind hierfür mehrfach ausgezeichnet.

**[www.heroal.de](http://www.heroal.de)**